



Wasserbaubewilligung
Orientierende Unterlage

Gemeinde	Safnern	Datum Dossier	5. Mai 2020
Erfüllungspflichtiger	Einwohnergemeinde Safnern	Revidiert	
Gewässernummer	78256	Projekt-Nr.	7067
Gewässer	Riederebach	Pfandatum	5. Mai 2020
Plan-Nr.	6	Format	105 x 60

Riederebach

Verlegung / Ausdolung Parz. 300, 744, 1134

Situation Werkleitungen 1:200
(bestehende und geplante)

Unterlage

Auflage Wasserbaugesuch

Projektverfassende

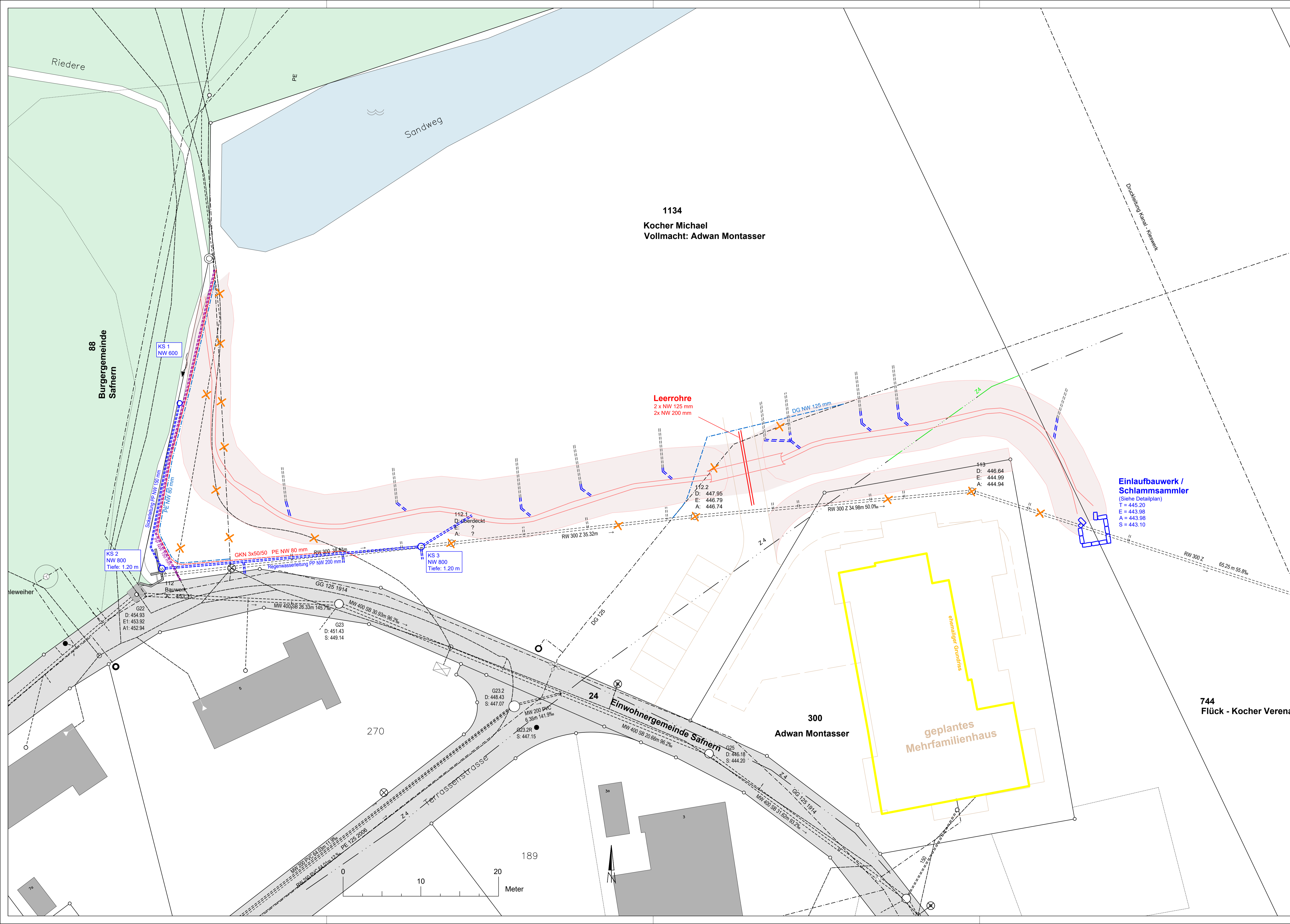
RSW AG
Abteilung Bauingenieure
Rosenengasse 35
32050 Lyss
Tel. 032 367 79 30

Legende :

- ==== Mischabwasser bestehend
- ==== Regenwasser bestehend
- ==== Drainagen bestehend
- Wasser bestehend
- Elektrizität bestehend
- Swisscom bestehend
- ✕ Abbruch Leitung bestehend
- ==== Mischabwasser projektiert
- ==== Regenwasser projektiert
- ==== Drainagen projektiert
- Wasser projektiert
- Elektrizität projektiert
- Swisscom projektiert
- shaded area projektiertes Bachprojekt
- shaded area Bauvorhaben Adwan Montasser
separates Baugesuch

Quelleitungen und Quelfassungen :

Im Einzugsgebiet der Bauarbeiten befinden sich private Quelleitungen und ev. auch Quelfassungen. Die Lagen sind nicht genau bekannt und deshalb im Plan nicht eingetragen. Werden Leitungen oder Fassungen durch die Verlegung / Ausdolung der Riederebaches tangiert, werden diese wieder instandgestellt.



1134
Kocher Michael
Vollmacht: Adwan Montasser

Leerrohre
2 x NW 125 mm
2 x NW 200 mm

Einlaufbauwerk /
Schlammssammler
(Siehe Detailplan)
T = 445.20
E = 443.98
A = 443.10
S = 443.10

geplantes
Mehrfamilienhaus

