

Geht an:  
Strom- und Energiekunden der  
Einwohnergemeinde Safnern

Oktober 2019

## Energie- und Netznutzungspreise 2020

Sehr geehrte Damen und Herren

Der Gemeinderat hat am 5. August 2019 die Energie- und Netznutzungspreise 2020 genehmigt und diese termingerecht der Elcom AG bis am 31. August 2019 eingereicht.

### Energie

Die Energiepreise bleiben auf dem Niveau wie 2019.

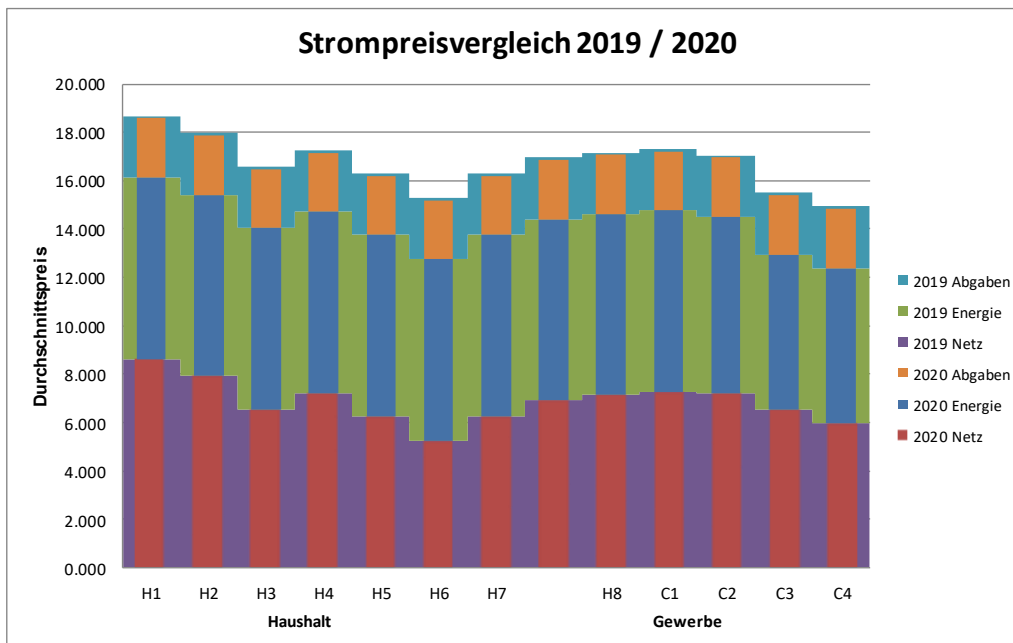
### Netznutzung

Die Netznutzungspreise bleiben auf dem Niveau wie 2019.

Die Systemdienstleistungen sinken leicht von 0.24 Rp./kWh auf 0.16 Rp./kWh.

### Abgaben

Die KEV-Abgabe bleibt bei 2.3 Rp./kWh.



Die Grafik zeigt die Veränderung der Strompreise 2020 zu 2019 der einzelnen Verbrauchskategorien.  
H1=Verbraucher mit Basistarif, H2-H5=Verbraucher mit Doppeltarif, H6= Verbraucher mit Zentralspeicherheizung,  
H7=Verbraucher mit Wärmepumpe, H8=grosse hochelektrifizierte Eigentumswohnungen; C1-C4=Gewerbe- und Industriekunden

Die neuen Energie- und Netznutzungspreise gültig ab 1. Januar 2020 finden Sie auf dem beigelegten Blatt.

Freundliche Grüsse

**GEMEINDERAT SAFERN**

Haushalt- und Gewerbekunden Anschlussleistung < 30 kVA / < 50'000 kWh

Energiepreis

**gbsaf.haushalt**

Energie	Einheitstarif exkl. MwSt.	Einheitstarif inkl. MwSt.	
gbsaf.haushalt Kernenergie	7.50	8.08	Rp./kWh

Kundenwunsch  
Steuerung des Boilers  
und anderen Verbrauchern

Netznutzungspreis

**Basistarif** (Einheitstarif)  
**gbsaf.ns.et**

Kunden mit Anschluss auf Niederspannung (0,4 kV) und Einfachtariffmessung.  
Eignet sich für Kunden mit einer Anschlussleistung < 30 kVA.

Nutzung der Netzinfrastruktur	exkl. MwSt.	inkl. MwSt.	
Grundpreis	42.00	45.23	CHF/a
Arbeitspreis	6.00	6.46	Rp./kWh
Systemdienstleistungen Swissgrid	0.16	0.17	Rp./kWh
<b>Abgaben</b>			
Gesetzliche Förderabgabe (KEV)	2.30	2.48	Rp./kWh
Abgaben und Leistungen an das Gemeinwesen	0.00	0.00	Rp./kWh

**Wahltarif** (Doppeltarif)  
**gbsaf.ns.dt**

Kunden mit Anschluss auf Niederspannung (0,4 kV) und Doppeltariffmessung.  
Eignet sich für Kunden mit erhöhtem Verbrauch in der Nacht und einem jährlichen Energiebezug bis ca. 50'000 kWh.

Nutzung der Netzinfrastruktur	exkl. MwSt.	inkl. MwSt.	
Grundpreis	42.00	45.23	CHF/a
Arbeitspreis HT	7.00	7.54	Rp./kWh
Arbeitspreis NT	4.80	5.17	Rp./kWh
Systemdienstleistungen Swissgrid	0.16	0.17	Rp./kWh
<b>Abgaben</b>			
Gesetzliche Förderabgabe (KEV)	2.30	2.48	Rp./kWh
Abgaben und Leistungen an das Gemeinwesen	0.00	0.00	Rp./kWh

**Rücklieferarif**

Energie, die ins Netz von Safnern gespiesen wird.

**gbsaf.ee.back**

Energie (Strom)	exkl. MwSt.	inkl. MwSt.	
Rücklieferarif	7.82	8.42	Rp./kWh

## Gewerbekunden Anschlussleistung > 30 kVA

### Energiepreis

**gbsaf.power**

Energie	Einheitstarif exkl. MwSt.	Einheitstarif inkl. MwSt.	
gbsaf.power Kernenergie	7.30	7.86	Rp./kWh

### Netznutzungspreis

#### gbsaf.ns.power

Kunden mit Anschluss auf Niederspannung (0,4 kV) und einem jährlichen Energiebezug von weniger als 100'000 kWh. Anschlussleistung > 30 kVA.

Nutzung der Netzinfrastruktur	exkl. MwSt.	inkl. MwSt.	
Grundpreis	300.00	323.10	CHF/a
Leistungspreis	42.00	45.23	CHF/kW/a
Arbeitspreis HT	4.30	4.63	Rp./kWh
Arbeitspreis NT	3.00	3.23	Rp./kWh
Systemdienstleistungen Swissgrid	0.16	0.17	Rp./kWh
<b>Blindenergie</b>			
Blindenergie HT	5.00	5.39	Rp./kVarh
Blindenergie NT	5.00	5.39	Rp./kVarh
<b>Abgaben</b>			
Gesetzliche Förderabgabe (KEV)	2.30	2.48	Rp./kWh
Abgaben und Leistungen an das Gemeinwesen	0.0	0.00	Rp./kWh

## Industriekunden Jahresverbrauch > 100'000 kWh

**gbsaf.profi**

Energie	Einheitstarif exkl. MwSt.	Einheitstarif inkl. MwSt.	
gbsaf.profi Kernenergie	6.40	6.89	Rp./kWh

### Niederspannungsanschluss gbsaf.ns.profi

Kunden mit Anschluss auf Niederspannung (0,4 kV) und einem jährlichen Energiebezug über 100'000 kWh.

Nutzung der Netzinfrastruktur	exkl. MwSt.	inkl. MwSt.	
Grundpreis	300.00	323.10	CHF/a
Leistungspreis	66.00	71.08	CHF/kW/a
Arbeitspreis HT	4.30	4.63	Rp./kWh
Arbeitspreis NT	3.00	3.23	Rp./kWh
Systemdienstleistungen Swissgrid	0.16	0.17	Rp./kWh
<b>Blindenergie</b>			
Blindenergie HT	5.00	5.39	Rp./kVarh
Blindenergie NT	5.00	5.39	Rp./kVarh
<b>Abgaben</b>			
Gesetzliche Förderabgabe (KEV)	2.30	2.48	Rp./kWh
Abgaben und Leistungen an das Gemeinwesen	0.00	0.00	Rp./kWh