



Geht an:  
Strom- und Energiekunden der  
Einwohnergemeinde Safnern

Oktober 2018

## Energie- und Netznutzungspreise 2019

Sehr geehrte Damen und Herren

Der Gemeinderat hat am 6. August 2018 mittels Beschluss die Energie- und Netznutzungspreise 2019 genehmigt und diese termingerecht der Elcom AG bis am 31. August 2018 eingereicht.

Die Energie- und Netznutzungstarife erhalten einige Anpassungen die im folgenden erläutert werden.

### Energie

Bei den Energiepreisen gibt es ab 2019 keine preislichen Unterschiede mehr zwischen Hoch- und Niedertarif, dies entspricht der Beschaffung von Energie auf dem Markt. Die Gemeinde Safnern kauft ihre zu beschaffende Energie über den Strompool der Youtility ein. Durch die tiefen Marktpreise 2017 und Anfangs 2018 kann die Gemeinde Safnern die Energiepreise 2019 um 5-6% senken.

Die neuen Energietarife sehen wie folgt aus:

Kategorie	Neuer Tarif	Alter Tarif
Haushalt < 30KVA	<b>gbsaf.haushalt</b>	easy light temporär
		easy light
		easy
Gewerbe > 30 kVA / 50-100 MWh/Jahr	<b>gbsaf.power</b>	easy power
Industrie > 100MWh/Jahr	<b>gbsaf.profi</b>	professional classic

### Netznutzung

Die Produkte und ihre Preiskomponenten (Hochtarif, Niedertarif, Leistung, Grundpreis) der Netznutzung werden beibehalten. Gemäss dem ersten Massnahmenpaket der Energiestrategie 2050 bilden Endverbraucher mit gleichem Benutzungsprofil innerhalb einer Spannungsebene eine Kundengruppe. Dies bedeutet, dass Endverbraucher bis zu einer Anschlussleistung von 30kVA (40A Anschlusssicherung) einen Basistarif (gbsaf.ns.et) erhalten. Wünschen Kunden weiterhin die Steuerung von Boiler, Wärmepumpe oder anderen Verbrauchern können sie den Wahltarif (gbsaf.ns.dt) wählen. Auf den 01.01.2019 werden wir bei allen Endverbrauchern die bestehenden Tarife beibehalten, ausser Sie melden uns Ihren Wunsch bis 31.12.2018. Neu wird für alle Kundengruppen ein Grundpreis (Fixanteil des Netznutzungspreises) eingeführt. Der Preis für die Messung entfällt. Durch die Änderungen bei der Zuteilung der Endverbraucher und einem etwas tieferen Preis bei der Netznutzung des Vorliegenetzes verändern sich die Netznutzungspreise um 0 bis -3%.

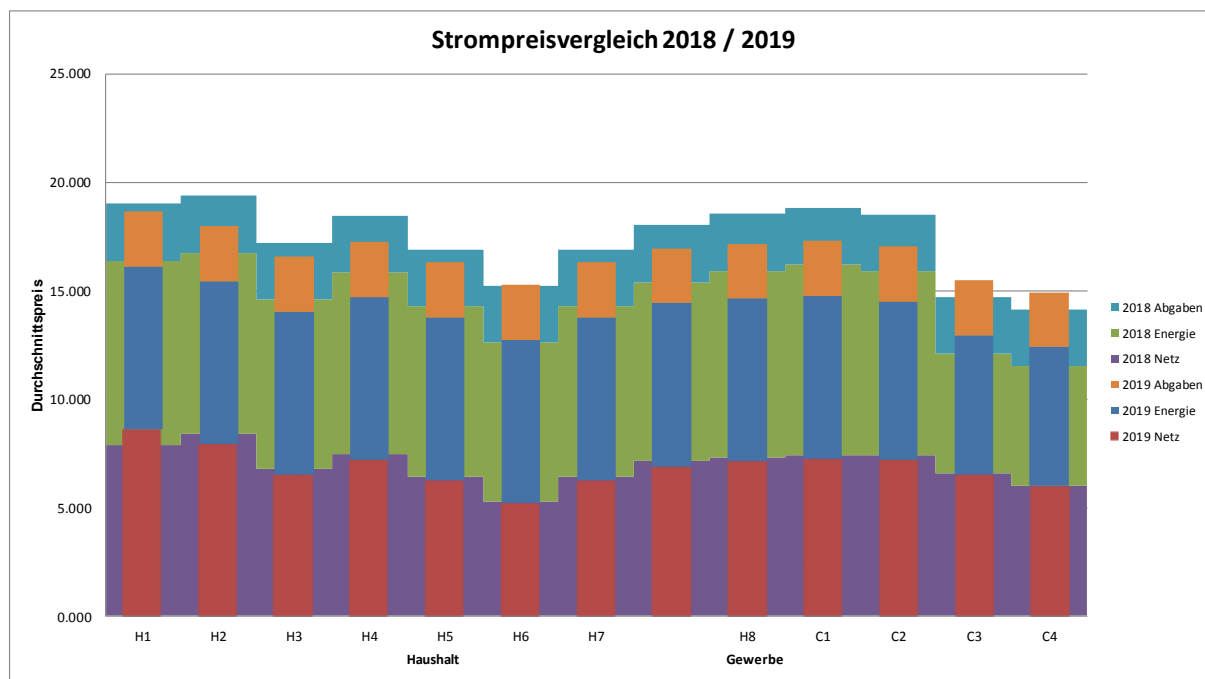
Die neuen Netznutzungstarife sehen wie folgt aus:

Kategorie	Neuer Tarif	Alter Tarif
Haushalt < 30KVA	<b>gbsaf.ns.et</b>	NS ET, NS Baustrom
	<b>gbsaf.ns.dt</b>	NS DT
Gewerbe > 30 kVA / 50-100 MWh/Jahr	<b>gbsaf.ns.power</b>	NS2
Industrie > 100MWh/Jahr	<b>gbsaf.ns.profi</b>	NS1

Swissgrid senkt den Preisansatz für die Systemdienstleistungen (SDL) von 0.32 Rp./kWh auf 0.24 Rp./kWh. Der Grund für die sinkenden SDL Tarife sind tiefere Kosten für den Betrieb und die Regelleistungsvorhaltung.

### Abgaben

- a) Die kostendeckende Einspeisevergütung (KEV) bleibt 2019 unverändert bei 2.3 Rp./kWh.
- b) Die Abgabe an die Gemeinde bleibt bei 1.00 Rp./kWh, ist jedoch neu in den bestehenden Preisen der Netznutzung inbegriffen.



Die Grafik zeigt die Veränderung der Strompreise 2019 zu 2018 der einzelnen Verbrauchskategorien. H1=Verbraucher mit Basistarif, H2-H7=Verbraucher mit Basis- oder Wahltarif, C1=Verbraucher mit Basis- oder Wahltarif, C2-C4=Gewerbe- und Industriekunden

Die neuen Energie- und Netznutzungspreise gültig ab 1. Januar 2019 finden Sie auf den folgenden Seiten.

Freundliche Grüsse  
**GEMEINDERAT SAFERN**

Haushalt- und Gewerbekunden Anschlussleistung < 30 kVA / < 50'000 kWh

**Energiepreis**

**gbsaf.haushalt**

Energie	Einheitstarif exkl. MwSt.	Einheitstarif inkl. MwSt.	
gbsaf.haushalt Kernenergie	7.50	8.08	Rp./kWh

Kundenwunsch  
Steuerung des Boilers  
und anderen Verbrauchern

**Netznutzungspreis**

**Basistarif** (Einheitstarif)  
**gbsaf.ns.et**

Kunden mit Anschluss auf Niederspannung (0,4 kV) und Einfachtariffmessung.  
Eignet sich für Kunden mit einer Anschlussleistung < 30 kVA.

Nutzung der Netzinfrastruktur	exkl. MwSt.	inkl. MwSt.	
Grundpreis	42.00	45.23	CHF/a
Arbeitspreis	6.00	6.46	Rp./kWh
Systemdienstleistungen Swissgrid	0.24	0.26	Rp./kWh
<b>Abgaben</b>			
Gesetzliche Förderabgabe (KEV)	2.30	2.48	Rp./kWh
Abgaben und Leistungen an das Gemeinwesen	0.00	0.00	Rp./kWh

**Wahltarif** (Doppeltarif)  
**gbsaf.ns.dt**

Kunden mit Anschluss auf Niederspannung (0,4 kV) und Doppeltariffmessung.  
Eignet sich für Kunden mit erhöhtem Verbrauch in der Nacht und einem jährlichen Energiebezug bis ca. 50'000 kWh.

Nutzung der Netzinfrastruktur	exkl. MwSt.	inkl. MwSt.	
Grundpreis	42.00	45.23	CHF/a
Arbeitspreis HT	7.00	7.54	Rp./kWh
Arbeitspreis NT	4.80	5.17	Rp./kWh
Systemdienstleistungen Swissgrid	0.24	0.26	Rp./kWh
<b>Abgaben</b>			
Gesetzliche Förderabgabe (KEV)	2.30	2.48	Rp./kWh
Abgaben und Leistungen an das Gemeinwesen	0.00	0.00	Rp./kWh

**Rücklieferarif**

Energie, die ins Netz von Safnern gespiesen wird.

**gbsaf.ee.back**

Energie (Strom)	exkl. MwSt.	inkl. MwSt.	
Rücklieferarif	7.82	8.42	Rp./kWh

## Gewerbekunden Anschlussleistung > 30 kVA

### Energiepreis

**gbsaf.power**

Energie	Einheitstarif exkl. MwSt.	Einheitstarif inkl. MwSt.	
gbsaf.power Kernenergie	7.30	7.86	Rp./kWh

### Netznutzungspreis

#### gbsaf.ns.power

Kunden mit Anschluss auf Niederspannung (0,4 kV) und einem jährlichen Energiebezug von weniger als 100'000 kWh. Anschlussleistung > 30 kVA.

Nutzung der Netzinfrastruktur	exkl. MwSt.	inkl. MwSt.	
Grundpreis	300.00	323.10	CHF/a
Leistungspreis	42.00	45.23	CHF/kW/a
Arbeitspreis HT	4.30	4.63	Rp./kWh
Arbeitspreis NT	3.00	3.23	Rp./kWh
Systemdienstleistungen Swissgrid	0.24	0.26	Rp./kWh
<b>Blindenergie</b>			
Blindenergie HT	5.00	5.39	Rp./kVarh
Blindenergie NT	5.00	5.39	Rp./kVarh
<b>Abgaben</b>			
Gesetzliche Förderabgabe (KEV)	2.30	2.48	Rp./kWh
Abgaben und Leistungen an das Gemeinwesen	0.0	0.00	Rp./kWh

## Industriekunden Jahresverbrauch > 100'000 kWh

**gbsaf.profi**

Energie	Einheitstarif exkl. MwSt.	Einheitstarif inkl. MwSt.	
gbsaf.profi Kernenergie	6.40	6.89	Rp./kWh

### Niederspannungsanschluss gbsaf.ns.profi

Kunden mit Anschluss auf Niederspannung (0,4 kV) und einem jährlichen Energiebezug über 100'000 kWh.

Nutzung der Netzinfrastruktur	exkl. MwSt.	inkl. MwSt.	
Grundpreis	300.00	323.10	CHF/a
Leistungspreis	66.00	71.08	CHF/kW/a
Arbeitspreis HT	4.30	4.63	Rp./kWh
Arbeitspreis NT	3.00	3.23	Rp./kWh
Systemdienstleistungen Swissgrid	0.24	0.26	Rp./kWh
<b>Blindenergie</b>			
Blindenergie HT	5.00	5.39	Rp./kVarh
Blindenergie NT	5.00	5.39	Rp./kVarh
<b>Abgaben</b>			
Gesetzliche Förderabgabe (KEV)	2.30	2.48	Rp./kWh
Abgaben und Leistungen an das Gemeinwesen	0.00	0.00	Rp./kWh