



Einwohnergemeinde Safnern

JAHRESRECHNUNG

2022

INHALTSVERZEICHNIS

1	BERICHTERSTATTUNG	4
2	ECKDATEN	10
2.1	Übersicht	10
2.2	Selbstfinanzierung / Finanzierungsergebnis	11
2.3	Gestufte Erfolgsausweise	12
2.3.1	Gesamter Haushalt	12
2.3.2	Allgemeiner Haushalt	13
2.3.3	Wasserversorgung	14
2.3.4	Abwasserentsorgung	15
2.3.5	Abfallentsorgung	16
2.3.6	Elektroversorgung	17
3	BILANZ	18
4	FUNKTIONEN.....	20
4.1	Erfolgsrechnung	20
4.2	Investitionsrechnung.....	26
5	SACHGRUPPEN	27
5.1	Erfolgsrechnung	27
5.2	Investitionsrechnung.....	28
6	GELDFLUSSRECHNUNG	29
7	FINANZKENNZAHLEN	34
7.1	Gesamthaushalt	34
7.2	Allgemeiner Haushalt	35
7.3	Spezialfinanzierung Wasserversorgung.....	35
7.4	Spezialfinanzierung Abwasserentsorgung	35
7.5	Spezialfinanzierung Abfallentsorgung.....	35
7.6	Spezialfinanzierung Elektroversorgung.....	36

8 ANTRAG DER EXEKUTIVE.....	37
9 BESTÄTIGUNGSBERICHT	39
10 GENEHMIGUNG DER JAHRESRECHNUNG	41
11 ANHANG	42
11.1 Regelwerk	42
11.1.1 Angewendetes Regelwerk.....	42
11.1.2 Bewertung Finanzvermögen	42
11.1.3 Bewertung Verwaltungsvermögen.....	43
11.1.4 Aktivierungsgrenzen.....	43
11.1.5 Bestehendes Verwaltungsvermögen	43
11.2 Grundlagen der Jahresrechnung	43
11.3 Eigenkapitalnachweis	44
11.4 Rückstellungsspiegel.....	45
11.5 Beteiligungsspiegel.....	46
11.6 Gewährleistungsspiegel.....	49
11.7 Anlagespiegel.....	50
11.8 Kreditkontrolle	53
11.8.1 Verpflichtungskredite für Investitionen.....	53
11.8.2 Nachkredite.....	54
11.9 Weitere massgebende Angaben.....	55
11.9.1 Werterhaltungskosten und Einlagen in die Spezialfinanzierung Wasserversorgung	55
11.9.2 Werterhaltungskosten und Einlagen in die Spezialfinanzierung Abwasserentsorgung	56
12 DETAILS ZUR RECHNUNG	57
12.1 Bilanz	57
12.2 Erfolgsrechnung nach Funktionen	64
12.3 Erfolgsrechnung nach Sachgruppen.....	89
12.4 Investitionsrechnung nach Funktionen.....	96
12.5 Investitionsrechnung nach Sachgruppen	101

1 BERICHTERSTATTUNG

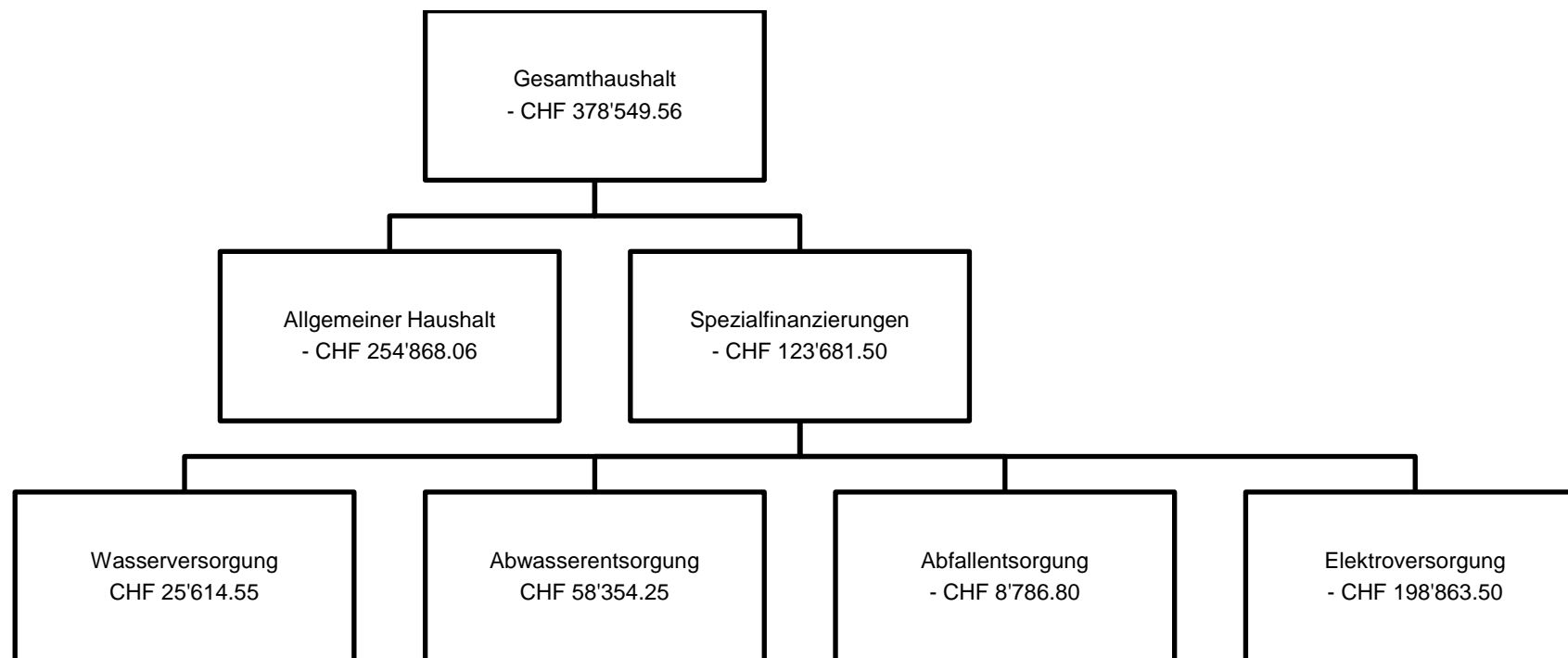
Allgemeines

Die Jahresrechnung 2022 wurde nach dem Rechnungslegungsmodell HRM2 gemäss Artikel 70 Gemeindegesetz erstellt; für die Buchhaltung stand die Gemeindesoftware ABACUS der Firma Talus Informatik AG zur Verfügung. Verantwortlich für die Rechnungsführung ist Sandra Geider, Gemeindeverwalterin.

Das Budget für das Jahr 2022 mit einem Aufwandüberschuss im Gesamthaushalt von CHF 929'095.00 wurde von der Gemeindeversammlung vom 8. Dezember 2021 mit der Steueranlage von 1.4 für Natürliche und Juristische Personen genehmigt. Die Liegenschaftssteuer beläuft sich auf 1 ‰ des amtlichen Wertes und die Feuerwehrsteuer auf 5% der Staatssteuern, mindestens CHF 50.00, maximal CHF 450.00.

Ergebnisse

Nach HRM2 muss das Ergebnis des **Gesamthaushalts** von der Gemeindeversammlung genehmigt werden.



Bilanz

Die Bilanzsumme beträgt per 31. Dezember 2022 CHF 15'446'265.04 (Vorjahr: CHF 13'331'846.07). Davon beläuft sich das Finanzvermögen auf CHF 5'822'839.74 (Vorjahr: CHF 5'353'571.62). Gegenüber dem Vorjahr entspricht dies einer Zunahme von CHF 469'268.12. Das Verwaltungsvermögen beträgt per 31. Dezember 2022 CHF 9'623'425.30 (Vorjahr: CHF 7'978'274.45), was einer Zunahme von CHF 1'645'150.85 entspricht. Das Fremdkapital ist auf CHF 3'730'975.55 (Vorjahr: CHF 1'560'418.62) gestiegen. Das Eigenkapital (SG 29) beträgt per 31. Dezember 2022 CHF 11'715'289.49 (Vorjahr: CHF 11'771'427.45).

Das massgebende Eigenkapital (299) beläuft sich auf CHF 2'793'778.06 (Vorjahr: CHF 3'048'646.12).

Spezialfinanzierungen (SF)

SF Wasserversorgung

Die Wasserversorgung (Funktion 7101) schliesst mit einem Ertragsüberschuss von CHF 25'614.55 ab. Budgetiert war ein Aufwandüberschuss von CHF 60'720.00. Die Besserstellung gegenüber dem Budget 2022 beträgt CHF 86'334.55. Der Grund dafür ist die Anrechnung der Anschlussgebühren an die Einlage in den Werterhalt. Neu kann der werterhaltende Unterhalt der Erfolgsrechnung ebenfalls aus der SF Werterhalt entnommen werden. Damit wird das Wachstum der Spezialfinanzierung Werterhalt gebremst und die Erfolgsrechnung um den werterhaltenden Unterhalt entlastet. Das Eigenkapital (Rechnungsausgleich) der SF Wasserversorgung beträgt CHF 1'017'427.60 (Konto: 29001.00). Der Bestand des Werterhalts beläuft sich auf CHF 205'908.40 (Konto 29301.00).

SF Abwasserentsorgung

Die Abwasserentsorgung (Funktion 7201) schliesst mit einem Ertragsüberschuss von CHF 58'354.25 ab. Budgetiert war ein Aufwandüberschuss von CHF 41'420.00. Die Besserstellung gegenüber dem Budget 2022 beträgt CHF 99'774.25. Der Grund dafür ist die Anrechnung der Anschlussgebühren an die Einlage in den Werterhalt. Neu kann der werterhaltende Unterhalt der Erfolgsrechnung ebenfalls aus der SF Werterhalt entnommen werden. Damit wird das Wachstum der Spezialfinanzierung Werterhalt gebremst und die Erfolgsrechnung um den werterhaltenden Unterhalt entlastet. Das Eigenkapital (Rechnungsausgleich) der SF Abwasserentsorgung beträgt CHF 1'068'641.55 (Konto: 29002.00). Der Bestand des Werterhalts beläuft sich auf CHF 1'627'149.30 und der ARO auf CHF 1'270'948.55 (Konto: 29302.00 / 29302.01).

SF Abfallentsorgung

Die Abfallentsorgung (Funktion 7301) schliesst mit einem Aufwandüberschuss von CHF 8'786.80 ab. Budgetiert war ein Aufwandüberschuss von CHF 15'400.00. Die Besserstellung gegenüber dem Budget 2022 beträgt CHF 6'613.20. Das Eigenkapital (Rechnungsausgleich) der SF Abfallentsorgung beträgt CHF 32'253.35 (Konto 29003.00).

SF Elektroversorgung

Die Elektroversorgung (Funktion 8711 und 8712) schliesst mit einem Aufwandüberschuss von CHF 198'863.50 ab. Budgetiert war ein Aufwandüberschuss von CHF 262'955.00. Die Besserstellung gegenüber dem Budget 2022 beträgt CHF 64'091.50. Das Eigenkapital (Rechnungsausgleich) der SF Elektroversorgung beträgt CHF 1'181'259.65 (Konto 29004.00).

SF Liegenschaften Finanzvermögen

Mit der Einlage in die SF Liegenschaften Finanzvermögen von CHF 27'400.00 und einer Entnahme des Liegenschaftsunterhalts von CHF 7'330.80 aus der Funktion 9630 erhöht sich die Vorfinanzierung gegenüber dem Allgemeinen Haushalt auf CHF 319'480.50 (Konto 29300.01).

SF Abgeltung Planungsmehrwerte neurechtlich

Der Bestand der SF Abgeltung Planungsmehrwerte bleibt gleich und beläuft sich auf CHF 457'290.65 (Konto 29005.00).

Erfolgsrechnung**Ergebnis Gesamthaushalt**

Der Gesamthaushalt schliesst mit einem Aufwandüberschuss von CHF 378'549.56 ab. Budgetiert war ein Aufwandüberschuss von CHF 929'095.00 Die Besserstellung gegenüber dem Budget 2022 beträgt CHF 550'545.44.

Ergebnis Allgemeiner Haushalt

Der Allgemeine Haushalt schliesst mit einem Aufwandüberschuss von CHF 254'868.06 ab. Budgetiert war ein Aufwandüberschuss von CHF 548'600.00.

Die Kommentare beziehen sich auf den Gesamthaushalt.

Personalaufwand

Der Personalaufwand ist CHF 40'296.10 tiefer als budgetiert. Die Gründe dafür sind weniger Sitzungsgelder und Entschädigungen beim Gemeinderat sowie tieferer Aufwand bei den Löhnen des Verwaltungs- und Betriebspersonals. Ebenfalls haben wir höhere Rückerstattungen an Taggelder erhalten.

Sachaufwand

Der Sachaufwand liegt CHF 24'181.65 unter dem Budget. Die grössten Abweichungen betreffen den Stromeinkauf, das Netznutzungsentgelt, den Aufwand KEV und den Aufwand für die Lehrmittel der Primarschule. Bei der Elektroversorgung wurde die Einführung der E-Rechnung auf das Jahr 2023 verschoben. Ein viel höherer Aufwand für die Betriebsführung und die Fakturierung bei der Elektroversorgung ist angefallen.

Abschreibungen

Das bestehende Verwaltungsvermögen wurde per 1. Januar 2016 zu Buchwerten in HRM2 übernommen und betrug CHF 417'600.00 für den Allgemeinen Haushalt. Dieses wird innert 8 Jahren (CHF 52'200.00/Jahr) abgeschrieben.

Systembedingte zusätzliche Abschreibungen (Art. 84 GV) müssen vorgenommen werden, wenn der Allgemeine Haushalt einen Ertragsüberschuss ausweist und die ordentlichen Abschreibungen kleiner als die Nettoinvestitionen sind. Im Rechnungsjahr 2022 mussten keine zusätzlichen Abschreibungen vorgenommen werden.

Fiskalertrag

Die Einnahmen aus Steuern liegen CHF 369'982.10 über dem Budget. Bei den Einkommenssteuern belaufen sich die Mindereinnahmen auf CHF 68'690.80. Bei den Gewinnsteuern und Aktiven Steuerauscheidungen Gewinnsteuern der juristischen Personen konnten Mehreinnahmen von total CHF 314'226.25 verbucht werden.

Finanzertrag

Das Finanzvermögen wird jährlich neu bewertet, ausser den Liegenschaften und Grundstücke (alle 5 Jahre). Die Werte der Liegenschaften und Grundstücke wurden aufgrund der Neubewertungen letztmals per Ende 2021 angepasst. Die Aktien der BKW haben per Ende 2022 einen Mehrwert von CHF 20'540.00. Die Neubewertungsreserve wird ab dem Rechnungsjahr 2021 während 5 Jahren linear mit einem jährlichen Betrag von CHF 38'878.65 aufgelöst.

Investitionsrechnung

Es wurden Nettoinvestitionen von CHF 1'922'238.35 getätigt. Davon fallen auf den Allgemeinen Haushalt CHF 800'767.00, SF Wasserversorgung CHF 561'870.45, SF Abwasserentsorgung CHF 515'421.35 und SF Elektroversorgung CHF 44'179.55. Die Aktivierungsgrenze beim Allgemeinen Haushalt beläuft sich auf CHF 50'000.00, bei den Spezialfinanzierungen Wasserversorgung, Abwasserentsorgung und Elektroversorgung beläuft sich die Aktivierungsgrenze auf CHF 5'000.00.

Nachkredite

Es werden nur Nachkredite grösser CHF 3'000.00 aufgeführt.

Total:	CHF	427'807.65
--------	-----	------------

davon:

gebunden	CHF	261'751.20
GR Kompetenz	CHF	166'056.45
zu beschliessen	CHF	0.00

Spezialfinanzierungen

(Gebührenfinanzierte Bereiche gemäss Art. 30 Bst. b FHDV)

SF Wasserversorgung

	Rechnung 2022 CHF	Budget 2022 CHF	Rechnung 2021 CHF
Erfolg	25'614.55	-60'720.00	84'914.85
Verwaltungsvermögen per 31.12.2022	3'089'931.65		2'579'416.15
Bestand Werterhalt per 31.12.2022	205'908.40		64'410.10
Eigenkapital SF per 31.12.2022	1'017'427.60		991'813.05

SF Abwasserentsorgung

	Rechnung 2022 CHF	Budget 2022 CHF	Rechnung 2021 CHF
Erfolg	58'354.25	-41'420.00	78'245.45
Verwaltungsvermögen per 31.12.2022	2'389'988.55		1'901'683.25
Bestand Werterhalt per 31.12.2022	2'898'097.85		2'698'375.10
Eigenkapital SF per 31.12.2022	1'068'641.55		1'010'287.30

SF Abfallentsorgung

	Rechnung 2022 CHF	Budget 2022 CHF	Rechnung 2021 CHF
Erfolg	-8'786.80	-15'400.00	-5'214.46
Verwaltungsvermögen per 31.12.2022	0.00		0.00
Eigenkapital SF per 31.12.2022	32'253.35		41'040.15

SF Elektrizitätsversorgung

	Rechnung 2022 CHF	Budget 2022 CHF	Rechnung 2021 CHF
Erfolg	-198'863.50	-262'955.00	37'289.17
Verwaltungsvermögen per 31.12.2021	577'562.75		554'658.00
Eigenkapital SF per 31.12.2021	1'181'259.65		1'380'123.15

2 ECKDATEN

2.1 Übersicht

	Rechnung 2022	Budget 2022	Rechnung 2021
Jahresergebnis ER Gesamthaushalt	-378'549.56	-929'095.00	195'235.01
Jahresergebnis ER Allgemeiner Haushalt	-254'868.06	-548'600.00	0.00
Jahresergebnis Gesetzliche Spezialfinanzierungen	-123'681.50	-380'495.00	195'235.01
Steuerertrag Natürliche Personen	3'519'665.50	3'474'000.00	3'532'528.00
Steuerertrag Juristische Personen	423'970.40	101'500.00	1'164'100.30
Liegenschaftssteuer	392'801.70	375'000.00	383'243.05
Nettoinvestitionen	1'922'238.35	3'026'000.00	2'373'527.97
Bestand Finanzvermögen	5'822'839.74		5'353'571.62
Bestand Verwaltungsvermögen Gesamthaushalt	9'623'425.30		7'978'274.45
Bestand Verwaltungsvermögen Allgemeiner Haushalt	3'565'942.35		2'942'517.05
Bestand Verwaltungsvermögen Spezialfinanzierungen	6'057'482.95		5'035'757.40
Fremdkapital	3'730'975.55		1'560'418.62
Eigenkapital	11'715'289.49		11'771'427.45
Reserven	1'534'760.93		1'534'760.93
Bilanzüberschuss/-fehlbetrag	2'793'778.06		3'048'646.12

2.2 Selbstfinanzierung / Finanzierungsergebnis

		Rechnung 2022	Budget 2022	Rechnung 2021
Ergebnis Gesamthaushalt	90	-378'549.56	-929'095.00	195'235.01
Abschreibung Verwaltungsvermögen	+ 33	268'275.95	291'500.00	324'234.32
Einlagen in Fonds und Spezialfinanzierungen	+ 35	480'284.00	482'700.00	480'585.00
Entnahmen aus Fonds und Spezialfinanzierungen	- 45	139'062.95	171'700.00	202'480.55
Wertberichtigung Darlehen Verwaltungsvermögen	+ 364	0.00	0.00	0.00
Wertberichtigung Beteiligungen Verwaltungsvermögen	+ 365	0.00	0.00	0.00
Abschreibungen Investitionsbeiträge	+ 366	8'811.55	23'600.00	8'766.50
Einlagen in das Eigenkapital	+ 389	27'400.00	24'600.00	1'273'604.48
Entnahmen aus dem Eigenkapital	- 489	46'209.45	45'900.00	147'310.70
Selbstfinanzierung		220'949.54	-324'295.00	1'932'634.06
Nettoinvestitionen				
Investitionsausgaben	+ 690	2'403'278.20	3'026'000.00	2'556'707.89
Investitionseinnahmen	- 590	481'039.85	0.00	183'179.92
Nettoinvestitionen		1'922'238.35	3'026'000.00	2'373'527.97
Finanzierungsergebnis		-1'701'288.81	-3'350'295.00	-440'893.91

2.3 Gestufte Erfolgsausweise

2.3.1 Gesamter Haushalt

	Rechnung 2022	Budget 2022	Rechnung 2021
Betrieblicher Aufwand			
30 Personalaufwand	952'813.90	993'110.00	933'848.20
31 Sach- und übriger Betriebsaufwand	2'541'273.35	2'565'455.00	2'424'064.38
33 Abschreibungen Verwaltungsvermögen	268'275.95	291'500.00	324'234.32
35 Einlagen in Fonds und Spezialfinanzierungen	480'284.00	482'700.00	480'585.00
36 Transferaufwand	4'624'274.60	4'984'750.00	4'461'420.18
37 Durchlaufende Beiträge	4'720.00	0.00	0.00
Total Betrieblicher Aufwand	8'871'641.80	9'317'515.00	8'624'152.08
Betrieblicher Ertrag			
40 Fiskalertrag	4'493'982.10	4'124'000.00	5'332'379.55
41 Regalien und Konzessionen	0.00	0.00	0.00
42 Entgelte	2'865'903.79	2'718'750.00	3'092'711.10
43 Verschiedene Erträge	0.00	0.00	0.00
45 Entnahmen aus Fonds und Spezialfinanzierungen	139'062.95	171'700.00	202'480.55
46 Transferertrag	906'681.65	1'292'100.00	1'052'053.70
47 Durchlaufende Beiträge	4'720.00	0.00	0.00
Total Betrieblicher Ertrag	8'410'350.49	8'306'550.00	9'679'624.90
ERGEBNIS AUS BETRIEBLICHER TÄTIGKEIT	-461'291.31	-1'010'965.00	1'055'472.82
34 Finanzaufwand	87'825.90	92'650.00	69'196.78
44 Finanzertrag	151'758.20	153'220.00	335'252.75
ERGEBNIS AUS FINANZIERUNG	63'932.30	60'570.00	266'055.97
OPERATIVES ERGEBNIS	-397'359.01	-950'395.00	1'321'528.79
38 Ausserordentlicher Aufwand	27'400.00	24'600.00	1'273'604.48
48 Ausserordentlicher Ertrag	46'209.45	45'900.00	147'310.70
AUSSERORDENTLICHES ERGEBNIS	18'809.45	21'300.00	-1'126'293.78
GESAMTERGEBNIS ERFOLGSRECHNUNG	-378'549.56	-929'065.00	195'235.01

2.3.2 Allgemeiner Haushalt

	Rechnung 2022	Budget 2022	Rechnung 2021
Betrieblicher Aufwand			
30 Personalaufwand	934'725.50	975'250.00	917'458.10
31 Sach- und übriger Betriebsaufwand	927'829.00	1'031'320.00	867'381.44
33 Abschreibungen Verwaltungsvermögen	177'341.70	180'300.00	159'315.35
35 Einlagen in Fonds und Spezialfinanzierungen	0.00	0.00	0.00
36 Transferaufwand	3'953'232.80	4'090'050.00	3'822'737.73
37 Durchlaufende Beiträge	4'720.00	0.00	0.00
Total Betrieblicher Aufwand	5'997'849.00	6'276'920.00	5'766'892.62
Betrieblicher Ertrag			
40 Fiskalertrag	4'493'982.10	4'124'000.00	5'332'379.55
41 Regalien und Konzessionen	0.00	0.00	0.00
42 Entgelte	240'155.44	214'450.00	231'747.18
43 Verschiedene Erträge	0.00	0.00	0.00
45 Entnahmen aus Fonds und Spezialfinanzierungen	0.00	0.00	0.00
46 Transferertrag	906'681.65	1'292'100.00	1'052'053.70
47 Durchlaufende Beiträge	4'720.00	0.00	0.00
Total Betrieblicher Ertrag	5'645'539.19	5'630'550.00	6'616'180.43
ERGEBNIS AUS BETRIEBLICHER TÄTIGKEIT	-352'309.81	-646'370.00	849'287.81
34 Finanzaufwand	61'125.90	64'450.00	44'996.78
44 Finanzertrag	139'758.20	140'920.00	322'002.75
ERGEBNIS AUS FINANZIERUNG	78'632.30	76'470.00	277'005.97
OPERATIVES ERGEBNIS	-273'677.51	-569'900.00	1'126'293.78
38 Ausserordentlicher Aufwand	27'400.00	24'600.00	1'273'604.48
48 Ausserordentlicher Ertrag	46'209.45	45'900.00	147'310.70
AUSSERORDENTLICHES ERGEBNIS	18'809.45	21'300.00	1'126'293.78
GESAMTERGEBNIS ERFOLGSRECHNUNG	-254'868.06	-548'600.00	0.00

2.3.3 Spezialfinanzierung Wasserversorgung

	Rechnung 2022	Budget 2022	Rechnung 2021
Betrieblicher Aufwand			
30 Personalaufwand	11'105.40	12'300.00	11'284.70
31 Sach- und übriger Betriebsaufwand	112'166.00	114'320.00	87'794.57
33 Abschreibungen Verwaltungsvermögen	51'354.95	63'600.00	128'159.03
35 Einlagen in Fonds und Spezialfinanzierungen	216'512.00	218'800.00	211'908.00
36 Transferaufwand	227'776.20	226'200.00	203'281.05
37 Durchlaufende Beiträge	0.00	0.00	0.00
Total Betrieblicher Aufwand	618'914.55	635'220.00	642'428.25
Betrieblicher Ertrag			
40 Fiskalertrag	0.00	0.00	0.00
41 Regalien und Konzessionen	0.00	0.00	0.00
42 Entgelte	596'215.40	509'100.00	604'045.20
43 Verschiedene Erträge	0.00	0.00	0.00
45 Entnahmen aus Fonds und Spezialfinanzierungen	75'013.70	93'600.00	147'497.90
46 Transferertrag	0.00	0.00	0.00
47 Durchlaufende Beiträge	0.00	0.00	0.00
Total Betrieblicher Ertrag	671'229.10	602'700.00	751'543.10
ERGEBNIS AUS BETRIEBLICHER TÄTIGKEIT	52'314.55	-32'520.00	109'114.85
34 Finanzaufwand	26'700.00	28'200.00	24'200.00
44 Finanzertrag	0.00	0.00	0.00
ERGEBNIS AUS FINANZIERUNG	-26'700.00	-28'200.00	-24'200.00
OPERATIVES ERGEBNIS	25'614.55	-60'720.00	84'914.85
38 Ausserordentlicher Aufwand	0.00	0.00	0.00
48 Ausserordentlicher Ertrag	0.00	0.00	0.00
AUSSERORDENTLICHES ERGEBNIS	0.00	0.00	0.00
GESAMTERGEBNIS ERFOLGSRECHNUNG	25'614.55	-60'720.00	84'914.85

2.3.4 Spezialfinanzierung Abwasserentsorgung

	Rechnung 2022	Budget 2022	Rechnung 2021
Betrieblicher Aufwand			
30 Personalaufwand	1'471.65	1'160.00	1'065.45
31 Sach- und übriger Betriebsaufwand	51'282.85	51'360.00	74'163.15
33 Abschreibungen Verwaltungsvermögen	18'304.50	19'500.00	16'434.70
35 Einlagen in Fonds und Spezialfinanzierungen	263'772.00	263'900.00	268'677.00
36 Transferaufwand	214'765.60	235'600.00	213'600.50
37 Durchlaufende Beiträge	0.00	0.00	0.00
Total Betrieblicher Aufwand	549'596.60	571'520.00	573'940.80
Betrieblicher Ertrag			
40 Fiskalertrag	0.00	0.00	0.00
41 Regalien und Konzessionen	0.00	0.00	0.00
42 Entgelte	532'201.60	440'000.00	584'303.60
43 Verschiedene Erträge	0.00	0.00	0.00
45 Entnahmen aus Fonds und Spezialfinanzierungen	64'049.25	78'100.00	54'982.65
46 Transferertrag	0.00	0.00	0.00
47 Durchlaufende Beiträge	0.00	0.00	0.00
Total Betrieblicher Ertrag	596'250.85	518'100.00	639'286.25
ERGEBNIS AUS BETRIEBLICHER TÄTIGKEIT	46'654.25	-53'420.00	65'345.45
34 Finanzaufwand	0.00	0.00	0.00
44 Finanzertrag	11'700.00	12'000.00	12'900.00
ERGEBNIS AUS FINANZIERUNG	11'700.00	12'000.00	12'900.00
OPERATIVES ERGEBNIS	58'354.25	-41'420.00	78'245.45
38 Ausserordentlicher Aufwand	0.00	0.00	0.00
48 Ausserordentlicher Ertrag	0.00	0.00	0.00
AUSSERORDENTLICHES ERGEBNIS	0.00	0.00	0.00
GESAMTERGEBNIS ERFOLGSRECHNUNG	58'354.25	-41'420.00	78'245.45

2.3.5 Spezialfinanzierung Abfallentsorgung

	Rechnung 2022	Budget 2022	Rechnung 2021
Betrieblicher Aufwand			
30 Personalaufwand	1'210.00	1'000.00	1'000.00
31 Sach- und übriger Betriebsaufwand	147'604.60	146'200.00	149'224.75
33 Abschreibungen Verwaltungsvermögen	0.00	0.00	0.00
35 Einlagen in Fonds und Spezialfinanzierungen	0.00	0.00	0.00
36 Transferaufwand	62'700.00	74'400.00	61'100.00
37 Durchlaufende Beiträge	0.00	0.00	0.00
Total Betrieblicher Aufwand	211'514.60	221'600.00	211'324.75
Betrieblicher Ertrag			
40 Fiskalertrag	0.00	0.00	0.00
41 Regalien und Konzessionen	0.00	0.00	0.00
42 Entgelte	202'427.80	205'900.00	205'760.29
43 Verschiedene Erträge	0.00	0.00	0.00
45 Entnahmen aus Fonds und Spezialfinanzierungen	0.00	0.00	0.00
46 Transferertrag	0.00	0.00	0.00
47 Durchlaufende Beiträge	0.00	0.00	0.00
Total Betrieblicher Ertrag	202'427.80	205'900.00	205'760.29
ERGEBNIS AUS BETRIEBLICHER TÄTIGKEIT	-9'086.80	-15'700.00	-5'564.46
34 Finanzaufwand	0.00	0.00	0.00
44 Finanzertrag	300.00	300.00	350.00
ERGEBNIS AUS FINANZIERUNG	300.00	300.00	350.00
OPERATIVES ERGEBNIS	-8'786.80	-15'400.00	-5'214.46
38 Ausserordentlicher Aufwand	0.00	0.00	0.00
48 Ausserordentlicher Ertrag	0.00	0.00	0.00
AUSSERORDENTLICHES ERGEBNIS	0.00	0.00	0.00
GESAMTERGEBNIS ERFOLGSRECHNUNG	-8'786.80	-15'400.00	-5'214.46

2.3.6 Spezialfinanzierung Elektroversorgung

	Rechnung 2022	Budget 2022	Rechnung 2021
Betrieblicher Aufwand			
30 Personalaufwand	4'301.35	3'400.00	3'039.95
31 Sach- und übriger Betriebsaufwand	1'302'390.90	1'222'255.00	1'245'500.47
33 Abschreibungen Verwaltungsvermögen	21'274.80	28'100.00	20'325.24
35 Einlagen in Fonds und Spezialfinanzierungen	0.00	0.00	0.00
36 Transferaufwand	165'800.00	358'500.00	160'700.00
37 Durchlaufende Beiträge	0.00	0.00	0.00
Total Betrieblicher Aufwand	1'493'767.05	1'612'255.00	1'429'565.66
Betrieblicher Ertrag			
40 Fiskalertrag	0.00	0.00	0.00
41 Regalien und Konzessionen	0.00	0.00	0.00
42 Entgelte	1'294'903.55	1'349'300.00	1'466'854.83
43 Verschiedene Erträge	0.00	0.00	0.00
45 Entnahmen aus Fonds und Spezialfinanzierungen	0.00	0.00	0.00
46 Transferertrag	0.00	0.00	0.00
47 Durchlaufende Beiträge	0.00	0.00	0.00
Total Betrieblicher Ertrag	1'294'903.55	1'349'300.00	1'466'854.83
ERGEBNIS AUS BETRIEBLICHER TÄTIGKEIT	-198'863.50	-262'955.00	37'289.17
34 Finanzaufwand	0.00	0.00	0.00
44 Finanzertrag	0.00	0.00	0.00
ERGEBNIS AUS FINANZIERUNG	0.00	0.00	0.00
OPERATIVES ERGEBNIS	-198'863.50	-262'955.00	37'289.17
38 Ausserordentlicher Aufwand	0.00	0.00	0.00
48 Ausserordentlicher Ertrag	0.00	0.00	0.00
AUSSERORDENTLICHES ERGEBNIS	0.00	0.00	0.00
GESAMTERGEBNIS ERFOLGSRECHNUNG	-198'863.50	-262'955.00	37'289.179

3 BILANZ

AKTIVEN	Bestand 31.12.2022	Bestand 01.01.2022	Veränderung
FINANZVERMÖGEN			
100 Flüssige Mittel und kurzfristige Geldanlagen	702'783.82	478'193.46	224'590.36
101 Forderungen	3'221'157.67	2'866'868.21	354'289.46
102 Kurzfristige Finanzanlagen	-	-	-
104 Aktive Rechnungsabgrenzungen	147'508.25	280'859.95	-133'351.70
106 Vorräte und angefangene Arbeiten	5'200.00	2'000.00	3'200.00
107 Finanzanlagen	328'900.00	308'360.00	20'540.00
108 Sachanlagen Finanzvermögen	1'417'290.00	1'417'290.00	0.00
TOTAL FINANZVERMÖGEN	5'822'839.74	5'353'571.62	469'268.12
VERWALTUNGSVERMÖGEN			
140 Sachanlagen Verwaltungsvermögen	9'267'188.30	7'613'078.45	1'654'109.85
142 Immaterielle Anlagen	7'090.00	10'635.00	-3'545.00
144 Darlehen	-	-	-
145 Beteiligungen, Grundkapitalien	-	-	-
146 Investitionsbeiträge	349'147.00	354'561.00	-5'414.00
TOTAL VERWALTUNGSVERMÖGEN	9'623'425.30	7'978'274.45	1'645'150.85
AKTIVEN	15'446'265.04	13'331'846.07	2'114'418.97

PASSIVEN	Bestand 31.12.2022	Bestand 01.01.2022	Veränderung
FREMDKAPITAL			
200 Laufende Verpflichtungen	1'191'928.30	1'235'634.12	-43'705.82
201 Kurzfristige Finanzverbindlichkeiten	2'500'000.00	0.00	2'500'000.00
204 Passive Rechnungsabgrenzungen	39'047.25	324'784.50	-285'737.25
209 Verbindlichkeiten gegenüber SF im FK	-	-	-
TOTAL FREMDKAPITAL	3'730'975.55	1'560'418.62	2'170'556.93
EIGENKAPITAL			
290 Verpflichtungen/Vorschüsse ggü. SF	3'756'872.80	3'880'554.30	-123'681.50
293 Vorfinanzierungen	3'423'486.75	3'062'196.50	361'290.25
294 Reserven	1'534'760.93	1'534'760.93	-
296 Neubewertungsreserve Finanzvermögen	206'390.95	245'269.60	-38'878.65
299 Bilanzüberschuss/-fehlbetrag	2'793'778.06	3'048'646.12	-254'868.06
TOTAL EIGENKAPITAL	11'715'289.49	11'771'427.45	-56'137.96
PASSIVEN	15'446'265.04	13'331'846.07	2'114'418.97

4 FUNKTIONEN

4.1 Erfolgsrechnung

		Rechnung 2022		Budget 2022		Rechnung 2021	
		Aufwand	Ertrag	Aufwand	Ertrag	Aufwand	Ertrag
0	Allgemeine Verwaltung	764'624.35	305'419.29	799'300.00	338'250.00	727'745.89	273'447.38
	Nettoergebnis		459'205.06		461'050.00		454'298.51
1	Öffentliche Ordnung und Sicherheit	153'660.15	85'262.70	154'370.00	59'050.00	182'764.68	120'389.45
	Nettoergebnis		68'397.45		95'320.00		62'375.23
2	Bildung	2'103'572.05	342'341.20	2'185'420.00	361'350.00	1'994'183.35	325'695.15
	Nettoergebnis		1'761'230.85		1'824'070.00		1'668'488.20
3	Kultur, Sport, Freizeit, Kirche	220'876.30	14'929.30	226'130.00	16'500.00	196'880.60	14'816.05
	Nettoergebnis		205'947.00		209'630.00		182'064.55
4	Gesundheit	6'327.60		5'760.00		4'615.10	
	Nettoergebnis		6'327.60		5'760.00		4'615.10
5	Soziale Sicherheit	1'686'422.90	114'057.30	1'780'050.00	98'000.00	1'615'773.05	140'811.25
	Nettoergebnis		1'572'365.60		1'682'050.00		1'474'961.80
6	Verkehr	646'897.50	165'947.35	711'590.00	149'900.00	642'130.65	138'317.60
	Nettoergebnis		480'950.15		561'690.00		503'813.05
7	Umweltschutz und Raumordnung	1'533'675.45	1'502'809.55	1'516'640.00	1'467'540.00	1'673'098.35	1'626'534.10
	Nettoergebnis		30'865.90		49'100.00		46'564.25
8	Volkswirtschaft	1'498'701.00	1'493'767.05	1'631'755.00	1'623'255.00	1'506'287.75	1'501'492.55
	Nettoergebnis		4'933.95		8'500.00		4'795.20
9	Finanzen und Steuern	601'079.20	5'191'302.76	577'650.00	5'474'820.00	1'796'761.11	6'198'737.00
	Nettoergebnis	4'590'223.56		4'897'170.00		4'401'975.89	

0 Allgemeine Verwaltung

Nettoergebnis	Rechnung 2022		Budget 2022		Rechnung 2021	
	Aufwand	Ertrag	Aufwand	Ertrag	Aufwand	Ertrag
	764'624.35	305'419.29	799'300.00	338'250.00	727'745.89	273'447.38
	459'205.06		461'050.00		454'298.51	

0120 Weniger Löhne, Tag- und Sitzungsgelder Gemeinderat.

0290 Die Machbarkeitsstudie für den Neubau Mehrzweckgebäude wurde nicht budgetiert.

1 Öffentliche Ordnung und Sicherheit, Verteidigung

Nettoergebnis	Rechnung 2022		Budget 2022		Rechnung 2021	
	Aufwand	Ertrag	Aufwand	Ertrag	Aufwand	Ertrag
	153'660.15	85'262.70	154'370.00	59'050.00	182'764.68	120'389.45
	68'397.45		95'320.00		62'375.23	

1400 Bei den Baubewilligungsgebühren konnten höhere Einnahmen verbucht werden.

1620 Die Arbeiten aufgrund der Periodischen Kontrolle wurden noch nicht ausgeführt.

2 Bildung

Nettoergebnis	Rechnung 2022		Budget 2022		Rechnung 2021	
	Aufwand	Ertrag	Aufwand	Ertrag	Aufwand	Ertrag
	2'103'572.05	342'341.20	2'185'420.00	361'350.00	1'994'183.35	325'695.15
	1'761'230.85		1'824'070.00		1'668'488.20	

2120 Die Beiträge für den IBEM Unterricht fielen tiefer aus als budgetiert.

2130 Die Beiträge vom Kanton für die Gehaltskosten fielen tiefer aus als erwartet.

2140 Für die Musikschule haben wir noch eine Abrechnung aus dem Jahr 2021 erhalten.

2170 Der bauliche Unterhalt des Schulliegenschaft fiel tiefer aus als budgetiert.

3 Kultur, Sport und Freizeit, Kirche

	Rechnung 2022		Budget 2022		Rechnung 2021	
	Aufwand	Ertrag	Aufwand	Ertrag	Aufwand	Ertrag
Nettoergebnis	220'876.30	14'929.30	226'130.00	16'500.00	196'880.60	14'816.05
		205'947.00		209'630.00		182'064.55

4 Gesundheit

	Rechnung 2022		Budget 2022		Rechnung 2021	
	Aufwand	Ertrag	Aufwand	Ertrag	Aufwand	Ertrag
Nettoergebnis	6'327.60		5'760.00		4'615.10	
		6'327.60		5'760.00		4'615.10

5 Soziale Sicherheit

	Rechnung 2022		Budget 2022		Rechnung 2021	
	Aufwand	Ertrag	Aufwand	Ertrag	Aufwand	Ertrag
Nettoergebnis	1'686'422.90	114'057.30	1'780'050.00	98'000.00	1'615'773.05	140'811.25
		1'572'365.60		1'682'050.00		1'474'961.80

5320 Tieferer Beitrag an den Lastenausgleich Ergänzungsleistungen AHV/IV.

5796 Vom Regionalen Sozialdienst Orpund haben wir eine höhere Rückerstattung erhalten.

5799 Tieferer Beitrag an den Lastenausgleich Sozialhilfe.

6 Verkehr und Nachrichtenübermittlung

	Rechnung 2022		Budget 2022		Rechnung 2021	
	Aufwand	Ertrag	Aufwand	Ertrag	Aufwand	Ertrag
Nettoergebnis	646'897.50	165'947.35 480'950.15	711'590.00	149'900.00 561'690.00	642'130.65	138'317.60 503'813.05

6150 Die Internen Verrechnungen Dienstleistungen an Spezialfinanzierungen wurden angepasst.

6290 Die Auslastung der SBB-Tageskarten belief sich im 2022 auf 87.73%.

6291 Der Gemeindeanteil Öffentlicher Verkehr fiel um CHF 26'235.00 tiefer aus als erwartet.

7 Umweltschutz und Raumordnung

	Rechnung 2022		Budget 2022		Rechnung 2021	
	Aufwand	Ertrag	Aufwand	Ertrag	Aufwand	Ertrag
Nettoergebnis	1'533'675.45	1'502'809.55 30'865.90	1'516'640.00	1'467'540.00 49'100.00	1'673'098.35	1'626'534.10 46'564.25

7101 Die Honorare externe Berater, Gutachter, Fachexperten etc. fiel tiefer aus als erwartet. Beim Unterhalt übrige Tiefbauten wurden Wasserleitungsbrüche, welche nicht budgetiert werden, verbucht. Die Abschreibungen fielen tiefer aus, da das bestehende Verwaltungsvermögen bei der Einführung von HRM2 bereits per Ende 2021 vollständig abgeschrieben werden konnte. Aufgrund der Bautätigkeit fielen die Anschlussgebühren viel höher aus als budgetiert. Die Einnahmen aus den Anschlussgebühren können an der Einlage in den Werterhalt angerechnet und der werterhaltende Unterhalt kann aus dem Werterhalt entnommen werden. Die Spezialfinanzierung Wasserversorgung schliesst mit einem Ertragsüberschuss von CHF 25'614.55 ab.

7201 Aufgrund der Bautätigkeit fielen die Anschlussgebühren viel höher aus als budgetiert. Die Einnahmen aus den Anschlussgebühren können an der Einlage in den Werterhalt angerechnet und der werterhaltende Unterhalt kann aus dem Werterhalt entnommen werden. Die Spezialfinanzierung Abwasserentsorgung schliesst mit einem Ertragsüberschuss von CHF 58'354.25 ab.

7301 Die Spezialfinanzierung Abfallentsorgung schliesst mit einem Aufwandüberschuss von CHF 8'786.80 ab.

7450 Die GVB verzichtete im 2022 auf die Einforderung des Beitrages für die Einsatzkostenversicherung.

8 Volkswirtschaft

	Rechnung 2022		Budget 2022		Rechnung 2021	
	Aufwand	Ertrag	Aufwand	Ertrag	Aufwand	Ertrag
Nettoergebnis	1'498'701.00	1'493'767.05 4'933.95	1'631'755.00	1'623'255.00 8'500.00	1'506'287.75	1'501'492.55 4'795.20

8711 Der Aufwand für den Energieeinkauf und die Netznutzung fielen tiefer aus, da gegenüber dem Vorjahr der Energieverbrauch gesunken ist. Bei der Betriebsführung und der Fakturierung der Energieversorgung Büren AG fielen höhere Kosten an. Die Gemeindeabgabe beläuft sich auf CHF 82'700.00, welche dem Allgemeinen Haushalt übertragen wurde. Anstelle der budgetierten 3 Rp. pro kWh, wurde nur 1 Rp. berechnet. Es wurden mehr Anschlussgebühren eingenommen als budgetiert. Die Kosten für den Energie fiel viel höher aus als budgetiert. Die Spezialfinanzierung Elektroversorgung schliesst mit einem Aufwandüberschuss von CHF 198'863.50 (inkl. Funktion 8712) ab.

9 Finanzen und Steuern

	Rechnung 2022		Budget 2022		Rechnung 2021	
	Aufwand	Ertrag	Aufwand	Ertrag	Aufwand	Ertrag
Nettoergebnis	601'079.20 4'590'223.56	5'191'302.76	577'650.00 4'897'170.00	5'474'820.00	1'796'761.11 4'401'975.89	6'198'737.00

9100 Tiefere Einnahmen bei den Einkommenssteuern. Bei den Passiven Steuerauscheidungen Einkommen resultiert ein Minderaufwand. Die Gewinnsteuern und auch die Aktiven Steuerauscheidungen der Gewinnsteuern fielen viel höher aus als budgetiert. Beim Eingang der abgeschriebenen Steuern konnte ein Mehrertrag von CHF 11'326.90 verbucht werden.

9101 Bei den Grundstückgewinnsteuern resultiert ein Minderertrag und bei Sonderveranlagungen ein Mehrertrag.

9300 Der Zuschuss Disparitätenabbau (Finanzausgleich unter den Gemeinden) fiel tiefer aus als erwartet.

9610 Wir mussten keine langfristigen Finanzverbindlichkeiten eingehen, dadurch fällt kein Aufwand für die Verzinsung an. Bei den Verzugszinsen (NESKO) fiel der Ertrag tiefer aus.

9630 Die Entnahme für den Unterhalt der Liegenschaften aus der Spezialfinanzierung beläuft sich auf CHF 7'330.80.

9690 Die Aktien der BKW haben per Ende 2022 einen Mehrwert von CHF 20'540.00.

- 9950 Die Ablieferung der Gemeindeabgabe wurde mit 1 Rp. pro kWh, anstelle der vorgesehen 3 Rp. pro kWh, dem allgemeinen Haushalt gutgeschrieben.
Ab dem Rechnungsjahr 2021 beginnt die lineare Auflösung des Restbestandes der Neubewertungsreserve von jährlich CHF 38'878.65 während 5 Jahren.
- 9990 Die Jahresrechnung 2022 im Allgemeinen Haushalt schliesst mit einem Aufwandüberschuss von CHF 254'868.06 ab. Budgetiert war ein Aufwandüberschuss von CHF 548'600.00.

4.2 Investitionsrechnung

		Rechnung 2022		Budget 2022		Rechnung 2021	
		Ausgaben	Einnahmen	Ausgaben	Einnahmen	Ausgaben	Einnahmen
0	Allgemeine Verwaltung	118'640.45		500'000.00		10'105.60	
	Nettoergebnis		118'640.45		500'000.00		10'105.60
1	Öffentl. Ordnung, Sicherheit	86'388.10					
	Nettoergebnis		86'388.10				
2	Bildung	96'024.80		388'000.00		809'492.40	
	Nettoergebnis		96'024.80		388'000.00		809'492.40
3	Kultur, Sport + Freizeit, Kirche	131'387.85	-1'558.70			775'433.10	75'590.00
	Nettoergebnis		132'946.55				699'843.10
6	Verkehr	664'148.85	337'000.00	305'000.00		110'240.60	
	Nettoergebnis		327'148.85		305'000.00		110'240.60
7	Umweltschutz und Raumordnung	1'262'508.60	145'598.55	1'533'000.00		786'897.95	107'589.92
	Nettoergebnis		1'116'910.05		1'533'000.00		679'308.03
8	Volkswirtschaft	44'179.55		300'000.00		64'538.24	
	Nettoergebnis		44'179.55		300'000.00		64'538.24
9	Finanzen und Steuern	481'039.85	2'403'278.20		3'026'000.00	183'179.92	2'556'707.89
	Nettoergebnis	1'922'238.35		3'026'000.00		2'373'527.97	

5 SACHGRUPPEN

5.1 Erfolgsrechnung

	Rechnung 2022		Budget 2022		Rechnung 2021	
	Aufwand	Ertrag	Aufwand	Ertrag	Aufwand	Ertrag
AUFWAND						
30 Personalaufwand	952'813.90		993'110.00		933'848.20	
31 Sach- und übriger Betriebsaufwand	2'541'273.35		2'565'455.00		2'424'064.38	
33 Abschreibungen Verwaltungsvermögen	268'275.95		291'500.00		324'234.32	
34 Finanzaufwand	87'825.90		92'650.00		69'196.78	
35 Einlagen in Fonds und SF	480'284.00		482'700.00		480'585.00	
36 Transferaufwand	4'624'274.60		4'984'750.00		4'461'420.18	
37 Durchlaufende Beiträge	4'720.00					
38 Ausserordentlicher Aufwand	27'400.00		24'600.00		1'273'604.48	
39 Interne Verrechnungen	145'000.00		142'900.00		138'200.00	
3 TOTAL AUFWAND	9'131'867.70		9'577'665.00		10'105'153.34	
ERTRAG						
40 Fiskalertrag		4'493'982.10		4'124'000.00		5'332'379.55
42 Entgelte		2'865'903.79		2'718'750.00		3'092'711.10
44 Finanzertrag		151'758.20		153'220.00		335'252.75
45 Entnahmen aus Fonds und SF		139'062.95		171'700.00		202'480.55
46 Transferertrag		906'681.65		1'292'100.00		1'052'053.70
47 Durchlaufende Beiträge		4'720.00				
48 Ausserordentlicher Ertrag		46'209.45		45'900.00		147'310.70
49 Interne Verrechnungen		145'000.00		142'900.00		138'200.00
4 TOTAL ERTRAG		8'753'318.14		8'648'570.00		10'300'388.35
ABSCHLUSS						
90 Abschluss Erfolgsrechnung	83'968.80	462'518.36	11'000.00	940'095.00	235'087.19	39'852.18
9 ABSCHLUSS GESAMTHAUSHALT	378'549.56		929'095.00		195'235.01	
TOTAL ERFOLGSRECHNUNG	9'215'836.50	9'215'836.50	9'588'665.00	9'588'665.00	10'340'240.53	10'340'240.53

5.2 Investitionsrechnung

	Rechnung 2022		Budget 2022		Rechnung 2021	
	Ausgaben	Einnahmen	Ausgaben	Einnahmen	Ausgaben	Einnahmen
AUSGABEN						
50 Sachanlagen	1'867'582.10		2'473'000.00		2'244'689.39	
52 Immaterielle Anlagen	47'675.10		65'000.00			
56 Eigene Investitionsbeiträge	488'021.00		488'000.00		312'018.50	
3 TOTAL AUSGABEN	2'403'278.20		3'026'000.00		2'556'707.89	
EINNAHMEN						
61 Rückerstattungen		22'832.70				800.00
63 Investitionsbeiträge f. eigene Rechnung		333'500.00				54'409.25
66 Rückzlg.v.Inv.beitr.a.Gde.u.Gde.verbände		124'707.15				54'409.25
4 TOTAL EINNAHMEN		481'039.85				183'179.92
59 Übertrag an Bilanz	481'039.85				183'179.92	
69 Übertrag an Bilanz		2'403'278.20		3'026'000.00		2'556'707.89
NETTOINVESTITIONEN	1'922'238.35		3'026'000.00		2'373'527.97	

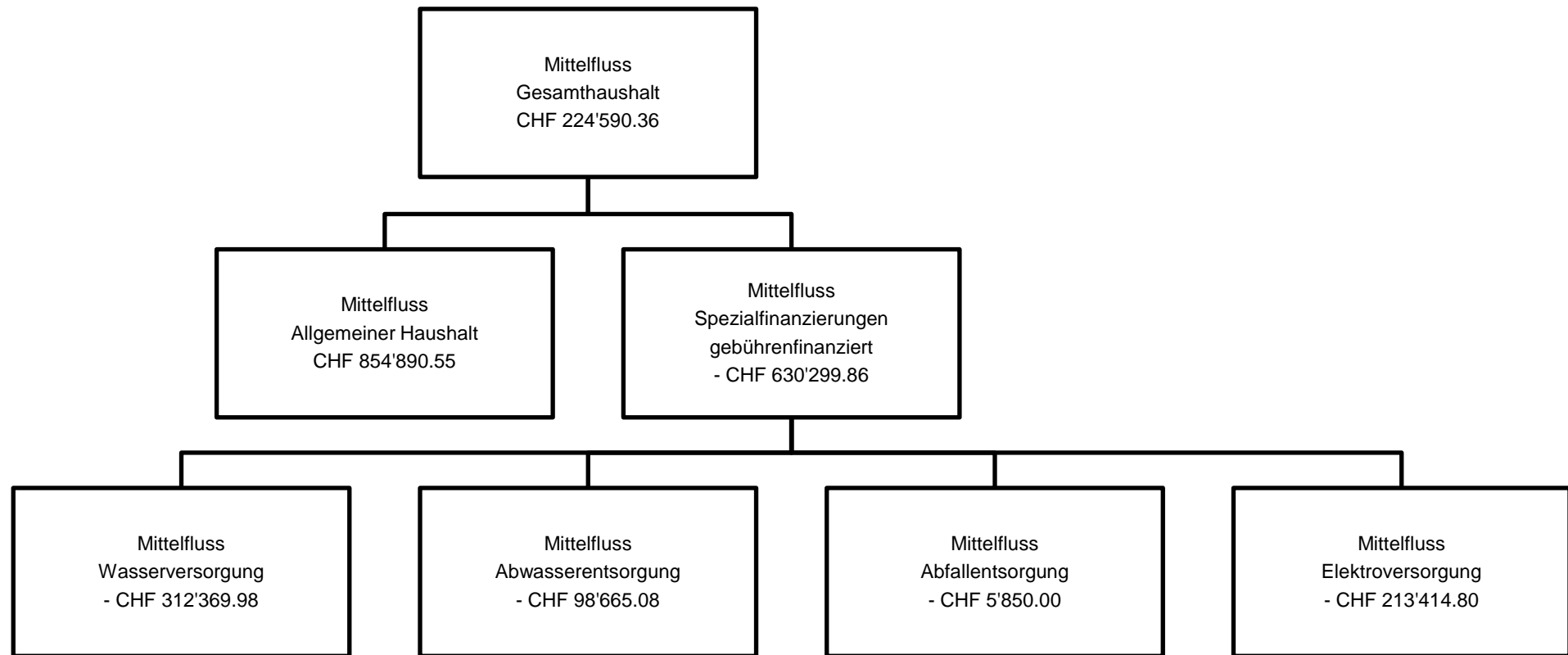
6 GELDFLUSSRECHNUNG

Bezeichnung	2022	2021
Geldfluss aus betrieblicher Tätigkeit		
(-) Aufwandüberschuss / Ertragsüberschuss	-254'868.06	0.00
Abschreibungen Verwaltungsvermögen	177'341.70	159'315.35
Einlagen in das Eigenkapital	27'400.00	1'273'604.48
(-) Entnahmen aus dem Eigenkapital	-46'209.45	-147'310.70
(-) Wertberichtigungen Anlagen FV / Wertberichtigungen Anlagen FV	-20'540.00	-188'480.00
Abnahme/(-) Zunahme Forderungen	-343'124.21	195'626.75
Abnahme/(-) Zunahme aktive Rechnungsabgrenzungen	67'761.70	-82'417.70
(-) Abnahme/Zunahme Laufende Verbindlichkeiten	-379'539.41	-124'089.00
Zunahme/(-) Abnahme passive Rechnungsabgrenzungen	-5'737.25	20'001.50
Geldfluss aus betrieblicher Tätigkeit Einwohnergemeinde (allg. Haushalt)	-777'514.98	1'106'250.68
Geldfluss Wasserversorgung		
Ertragsüberschuss / (-) Aufwandüberschuss	25'614.55	84'914.85
Abschreibungen Verwaltungsvermögen	51'354.95	128'159.03
(-) Zunahme/Abnahme Forderungen	6'578.35	11'787.80
Zunahme/(-) Abnahme Laufende Verbindlichkeiten	3'526.47	34'908.78
Geldfluss aus betrieblicher Tätigkeit Wasserversorgung	228'572.62	324'180.56

Bezeichnung	2022	2021
Geldfluss Abwasserentsorgung		
Ertragsüberschuss / (-) Aufwandüberschuss	58'354.25	78'245.45
Abschreibungen Verwaltungsvermögen	18'304.50	16'434.70
Abschreibungen Investitionsbeiträge	8'811.55	8'766.50
(-) Zunahme/Abnahme Forderungen	2'890.20	43'474.55
Zunahme/(-) Abnahme Laufende Verbindlichkeiten	5'889.97	14'913.38
Zunahme/(-) Abnahme Vorfinanzierung Werterhalt	199'722.75	213'694.35
Geldfluss aus betrieblicher Tätigkeit Abwasserentsorgung	385'955.62	382'053.18
Geldfluss Abfall		
(-) Aufwandüberschuss / Ertragsüberschuss	-8'786.80	-5'214.46
(-) Zunahme/Abnahme Forderungen	1'208.10	-1'962.85
(-) Zunahme/Abnahme Vorräte	-3'200.00	3'300.00
Zunahme/(-) Abnahme Laufende Verbindlichkeiten	4'928.70	0.00
Geldfluss aus betrieblicher Tätigkeit Abfall	-5'850.00	-3'877.31
Geldfluss Elektrizität		
Ertragsüberschuss / (-) Aufwandüberschuss	-198'863.50	37'289.17
Abschreibungen Verwaltungsvermögen	21'274.80	20'325.24
(-) Zunahme/Abnahme Forderungen	35'158.10	-29'440.65
Zunahme/(-) Abnahme Laufende Verbindlichkeiten	-26'371.26	292'873.50
Geldfluss aus betrieblicher Tätigkeit Elektrizität	-168'801.86	321'047.26
Geldfluss aus betrieblicher Tätigkeit Gemeindebetriebe	439'876.38	1'023'403.69
Total Geldfluss aus betrieblicher Tätigkeit	-337'638.60	2'129'654.37

Bezeichnung	2022	2021
Geldfluss aus Investitionstätigkeit		
Zahlungen für Nettoinv. Sachanlagen + Immat. Anlagen+ Investitionsbeiträge VV	-847'594.80	-1'144'871.95
Geldfluss aus Investitionstätigkeit Einwohnergemeinde (allg. Haushalt)	-847'594.80	-1'144'871.95
Geldfluss Wasserversorgung		
Zahlungen für Nettoinvestitionen VV Wasserversorgung	-540'942.60	-279'760.33
Geldfluss aus Investitionstätigkeit Wasserversorgung	-540'942.60	-279'760.33
Geldfluss Abwasserentsorgung		
Zahlungen für Nettoinvestitionen VV Abwasserentsorgung	-484'620.70	-440'488.15
Geldfluss aus Investitionstätigkeit Abwasserentsorgung	-484'620.70	-440'488.15
Geldfluss Abfall		
Zahlungen für Nettoinvestitionen VV Abfall	0.00	0.00
Geldfluss aus Investitionstätigkeit Abfall	0.00	0.00
Geldfluss Elektrizität		
Zahlungen für Nettoinvestitionen VV Elektrizität	-64'612.94	-45'295.25
Geldfluss aus Investitionstätigkeit Elektrizität	-64'612.94	-45'295.25
Geldfluss aus Investitionstätigkeit Gemeindebetriebe	-1'090'176.24	-765'543.73
Total Geldfluss aus Investitionstätigkeit	-1'937'771.04	-1'910'415.68

Bezeichnung	2022	2021
Geldfluss aus Finanzierungstätigkeit		
Zunahme/(-) Abnahme Stiftungen, Legate, Zuwendungen im FK sowie Fonds im FK	0.00	0.00
Geldfluss aus Finanzierungstätigkeit Einwohnergemeinde (allg. Haushalt)	2'500'000.00	-800'000.00
Total Geldfluss (alle)	224'590.36	-580'761.31
Bestand Flüssige Mittel und kurzfristige Geldanlagen 1.1.	478'193.46	1'058'954.77
Bestand Flüssige Mittel und kurzfristige Geldanlagen 31.12.	702'783.82	478'193.46
<i>Kontrollrechnung: Differenz</i>	<i>0.00</i>	<i>0.00</i>



7 FINANZKENNZAHLEN

7.1 Gesamthaushalt

Kennzahl	Jahresrechnung 2022 Wert	Mittelwert 2018 – 2022	Kommentar/Interpretation
Nettoverschuldungsquotient	-51.22%	-108.52%	Der Nettoverschuldungsquotient gibt an, welcher Anteil der direkten Steuern der natürlichen und juristischen Personen +/- Finanzausgleich erforderlich wäre, um die Nettoschulden zu tilgen.
Selbstfinanzierungsgrad	11.49%	44.59%	Der Selbstfinanzierungsgrad gibt an, in welchem Ausmass Neuinvestitionen durch selbsterwirtschaftete Mittel finanziert werden können. Bei einem Wert über 100% können Investitionen finanziert und/oder Schulden abgebaut werden, ein Selbstfinanzierungsgrad unter 100% führt zu einer Neuverschuldung, bzw. zu einer Fremdfinanzierung, was gleichzeitig eine grössere Verschuldung bedeutet.
Zinsbelastungsanteil	-0.10%	-0.22%	Der Zinsbelastungsanteil sagt aus, welcher Anteil des laufenden Ertrags durch den Nettozinsaufwand gebunden ist. Je höher der Zinsbelastungsanteil ist, desto mehr Mittel werden für die Schuldzinsen aufgewendet und je tiefer der Wert, desto grösser der finanzielle Handlungsspielraum. Ein negativer Zinsbelastungsanteil zeigt an, dass mehr Zinsertrag erwirtschaftet als für Zinsen ausgegeben wird.
Bruttoverschuldungsanteil	42.95%	19.03%	Der Bruttoverschuldungsanteil zeigt die Verschuldungssituation der Gemeinde und beantwortet die Frage, ob die Verschuldung in einem angemessenen Verhältnis zu den erwirtschafteten Erträgen steht. Diese Kennzahl gibt an, wie viele Prozente vom Finanzertrag benötigt werden, um die Bruttoschulden abzubauen.
Investitionsanteil	22.69%	18.30%	Diese Kennzahl zeigt die Aktivität im Bereich der Investitionen im Verhältnis zum jährlichen Gesamtaufwand. Sie sagt jedoch alleine nichts über die finanzielle Situation der Gemeinde aus.
Kapitaldienstanteil	3.13%	3.02%	Der Kapitaldienstanteil ist die Messgrösse für die Belastung des Haushalts durch Kapitalkosten. Unter Kapitaldienst versteht man die Nettozinsen plus Abschreibungen und Wertberichtigungen. Die Kennzahl gibt Auskunft darüber, wie stark der laufende Ertrag durch die Zinsen und die ordentlichen Abschreibungen (Kapitaldienst) belastet ist. Ein steigender Anteil weist somit auf einen enger werdenden finanziellen Spielraum hin.
Nettoschuld in Franken pro Einwohner	-CHF 1'049.08	-CHF 2'245.96	Die Nettoschuld je Einwohner wird als Gradmesser für die Verschuldung verwendet. Bei der Beurteilung ist ergänzend die finanzielle Leistungsfähigkeit massgebend (Selbstfinanzierungsanteil berücksichtigen). Ein negativer Wert entspricht einem Nettovermögen pro Einwohner.

Selbstfinanzierungsanteil	2.57%	8.10%	Der Selbstfinanzierungsanteil spiegelt die Finanzkraft und den finanziellen Spielraum einer Gemeinde wieder und gibt an, welcher Anteil des Ertrags zur Finanzierung der Investitionen oder zum Abbau von Schulden aufgewendet werden kann (finanzielle Leistungsfähigkeit).
Nettozinsbelastungsanteil	-1.17%	-2.61%	Diese Kennzahl gibt an, welcher Anteil des Steuerertrages der Gemeinde für die Verzinsung der Schulden aufgewendet werden muss. Ein hoher Zinsbelastungsanteil weist auf eine hohe Verschuldung hin.
Massgebliches Eigenkapital pro Einwohner	CHF 2'434.51	CHF 2'473.16	Diese Kennzahl ist eine Vergleichsgrösse und wird im Zusammenhang mit dem Finanzausgleich verwendet.

7.2 Allgemeiner Haushalt

Selbstfinanzierungsgrad	-11.59%	15.92%	
Bilanzüberschussquotient	68.41%	81.15%	Der Bilanzüberschuss wird im Verhältnis zum Steuerertrag +/- Finanzausgleich definiert. Eine gesunde Eigenkapitalbasis ist notwendig, um eine gute Eigenfinanzierung sicherzustellen. Der BÜQ wird nur für den allgemeinen Haushalt berechnet.

7.3 Spezialfinanzierung Wasserversorgung

Selbstfinanzierungsgrad	38.88%	61.72%	
Kostendeckungsgrad	103.97%	115.30%	
Werterhaltungsquote	1.11%		Werterhalt ab 31.12.2021

7.4 Spezialfinanzierung Abwasserentsorgung

Selbstfinanzierungsgrad	55.33%	82.79%	
Kostendeckungsgrad	110.62%	114.55%	
Werterhaltungsquote	9.18%	7.75%	

7.5 Spezialfinanzierung Abfallentsorgung

Selbstfinanzierungsgrad	n.a.		
Kostendeckungsgrad	95.85%	97.48%	

7.6 Spezialfinanzierung Elektroversorgung

Selbstfinanzierungsgrad	-409.99%	19.70%	
Kostendeckungsgrad	86.69%	100.09%	

Der **Kostendeckungsgrad** misst das Verhältnis vom Ertrag zum Aufwand da sowohl für Wasser, Abwasser, Abfall etc. die Gebühren kostendeckend anzusetzen sind. Ist der Kostendeckungsgrad grösser als 100%, so wurde ein Gewinn erwirtschaftet; ist er kleiner als 100%, so ist ein Verlust entstanden.

Die **Werterhaltungsquote** gibt das Verhältnis von Werterhalt zu Wiederbeschaffungswerten bei Wasser und Abwasser an, da die Gesetzgebung die Möglichkeit vorsieht, die Einlagen in den Werterhalt zu reduzieren bzw. ganz auszusetzen, sobald der Bestand Werterhalt 25% der Wiederbeschaffungswerte erreicht oder überschritten hat.

8 ANTRAG DER EXEKUTIVE

Genehmigung:

Gemäss Art. 71 GG (170.11) verabschiedet der Gemeinderat die Jahresrechnung 2022 der Einwohnergemeinde Safnern:

ERFOLGSRECHNUNG	Aufwand Gesamthaushalt	CHF	9'131'867.70
	Ertrag Gesamthaushalt	CHF	8'753'318.14
	Aufwandüberschuss	CHF	378'549.56
davon			
	Aufwand Allgemeiner Haushalt	CHF	6'231'374.90
	Ertrag Allgemeiner Haushalt	CHF	5'976'506.84
	Aufwandüberschuss	CHF	254'868.06
	Aufwand Wasserversorgung	CHF	645'614.55
	Ertrag Wasserversorgung	CHF	671'229.10
	Ertragsüberschuss	CHF	25'614.55
	Aufwand Abwasserentsorgung	CHF	549'596.60
	Ertrag Abwasserentsorgung	CHF	607'950.85
	Ertragsüberschuss	CHF	58'354.25
	Aufwand Abfallentsorgung	CHF	211'514.60
	Ertrag Abfallentsorgung	CHF	202'727.80
	Aufwandüberschuss	CHF	8'786.80
	Aufwand Elektroversorgung	CHF	1'493'767.05
	Ertrag Elektroversorgung	CHF	1'294'903.55
	Aufwandüberschuss	CHF	198'863.50

INVESTITIONSRECHNUNG

Ausgaben	CHF	2'403'278.20
Einnahmen	CHF	481'039.85
Nettoinvestitionen	CHF	1'922'238.35

NACHKREDITE gem. separater Tabelle

KEINE

Antrag:

Der Gemeindeversammlung wird beantragt, die Jahresrechnung 2022 zu genehmigen.

Einwohnergemeinde Safnern



Thomas Winterhalder
Gemeindepräsident



Sandra Geider
Gemeindeverwalterin

Safnern, 24. April 2023

9 BESTÄTIGUNGSBERICHT



Bericht des Rechnungsprüfungsorgans zur Jahresrechnung 2022

An die Gemeindeversammlung der
Einwohnergemeinde Safnern

Als Rechnungsprüfungsorgan haben wir die Jahresrechnung der Einwohnergemeinde Safnern bestehend aus Berichterstattung, Bilanz, Erfolgsrechnung, Investitionsrechnung, Geldflussrechnung und Anhang für das am 31. Dezember 2022 abgeschlossene Rechnungsjahr geprüft.

Verantwortung des Gemeinderates

Der Gemeinderat ist für die Aufstellung der Jahresrechnung in Übereinstimmung mit den kantonalen und kommunalen gesetzlichen Vorschriften verantwortlich. Diese Verantwortung beinhaltet die Ausgestaltung, Implementierung und Aufrechterhaltung eines internen Kontrollsystems mit Bezug auf die Aufstellung der Jahresrechnung, die frei von wesentlichen falschen Angaben als Folge von Verstössen oder Irrtümern ist. Darüber hinaus ist der Gemeinderat für die Anwendung sachgemässer Rechnungslegungsmethoden sowie die Vornahme angemessener Schätzungen verantwortlich.

Verantwortung des Rechnungsprüfungsorgans

Unsere Verantwortung ist es, aufgrund unserer Prüfung ein Prüfungsurteil über die Jahresrechnung abzugeben. Wir haben unsere Prüfung in Übereinstimmung mit den gesetzlichen Vorschriften und der Arbeitshilfe für Rechnungsprüfungsorgane (AH RPO, Ausgabe 2016) vorgenommen. Die Prüfung haben wir so zu planen und durchzuführen, dass wir hinreichende Sicherheit gewinnen, ob die Jahresrechnung frei von wesentlichen falschen Angaben ist.

Eine Prüfung beinhaltet die Durchführung von Prüfungshandlungen zur Erlangung von Prüfungsnachweisen für die in der Jahresrechnung enthaltenen Wertansätze und sonstigen Angaben. Die Auswahl der Prüfungshandlungen liegt im pflichtgemässen Ermessen des Prüfers. Dies schliesst eine Beurteilung der Risiken wesentlicher falscher Angaben in der Jahresrechnung als Folge von Verstössen oder Irrtümern ein. Bei der Beurteilung dieser Risiken berücksichtigt der Prüfer das interne Kontrollsystem, soweit es für die Aufstellung der Jahresrechnung von Bedeutung ist, um die den Umständen entsprechenden Prüfungshandlungen festzulegen, nicht aber um ein Prüfungsurteil über die Wirksamkeit des internen Kontrollsystems abzugeben.

Die Prüfung umfasst zudem die Beurteilung der Angemessenheit der angewandten Rechnungslegungsmethoden, der Plausibilität der vorgenommenen Schätzungen sowie eine Würdigung der Gesamtdarstellung der Jahresrechnung. Wir sind der Auffassung, dass die von uns erlangten Prüfungsnachweise eine ausreichende und angemessene Grundlage für unser Prüfungsurteil bilden.

Prüfungsurteil

Nach unserer Beurteilung entspricht die Jahresrechnung für das am 31. Dezember 2022 abgeschlossene Rechnungsjahr den kantonalen und kommunalen gesetzlichen Vorschriften.

Berichterstattung aufgrund weiterer gesetzlicher Vorschriften

Wir bestätigen, dass wir die Anforderungen an die Befähigung gemäss Art. 123 GV und die besonderen Voraussetzungen gemäss Art. 124 GV erfüllen und keine mit unserer Unabhängigkeit nicht vereinbare Sachverhalte vorliegen.

Wir beantragen, die Jahresrechnung per 31. Dezember 2022 mit Aktiven und Passiven von Fr. 15'446'265.04 und einem Aufwandüberschuss (Gesamthaushalt) von Fr. 378'549.56 zu genehmigen.

Urtenen-Schönbühl, 01. Juni 2023

ROD Treuhand AG



Beat Bühler
Leitender Revisor



Heinz Eggimann

10 GENEHMIGUNG DER JAHRESRECHNUNG

Die Gemeindeversammlung der Einwohnergemeinde Safnern hat die Jahresrechnung 2022 am 14. Juni 2023 gemäss dem vorstehenden Antrag des Gemeinderates vom 24. April 2023 genehmigt.

Safnern, 15. Juni 2023

Einwohnergemeinde Safnern

Thomas Winterhalder
Gemeindepräsident

Sandra Geider
Gemeindeverwalterin

11 ANHANG

11.1 Regelwerk

11.1.1 Angewendetes Regelwerk

Der Rechnungsabschluss der Einwohnergemeinde Safnern ist in Übereinstimmung mit den geltenden kantonalen gesetzlichen Grundlagen erstellt worden.

Gemeindegesezt (GG, BSG 170.11)

Gemeindeverordnung (GV, BSG 170.111)

Direktionsverordnung über den Finanzhaushalt der Gemeinden (FHDV, BSG 170.511)

Diese orientieren sich gemäss Art. 70 Absatz 1 GG am Harmonisierten Rechnungslegungsmodell für die Kantone und Gemeinden, HRM2, laut Handbuch der Konferenz der Kantonalen Finanzdirektoren. Die kantonalen Bestimmungen weichen in einzelnen Bereichen von den Empfehlungen des HRM2 ab. Das Amt für Gemeinden und Raumordnung stellt eine Auflistung dieser Ausnahmen zur Verfügung unter www.be.ch/gemeinden > Rubrik Gemeindefinanzen > HRM2 > Praxishilfen.

11.1.2 Bewertung Finanzvermögen

Vermögenswerte im Finanzvermögen werden bilanziert, wenn sie einen künftigen Nutzen erbringen und ihr Wert verlässlich ermittelt werden kann. Sie werden bei erstmaliger Bilanzierung zu Anschaffungs- bzw. Herstellungskosten bilanziert. Entstehen der Gemeinde keine Kosten, wird zum Verkehrswert zum Zeitpunkt des Zugangs bilanziert. Folgebewertungen erfolgen zum Verkehrswert am Bilanzstichtag, wobei eine systematische Neubewertung bei Liegenschaften mit Ausnahme von Baurechten alle fünf Jahre oder bei Änderung des amtlichen Werts, bei allen anderen Vermögenswerten jährlich erfolgt. Die Bilanzwerte sind bei eingetretenen dauerhaften Wertminderungen oder Verlusten sofort zu berichtigen.

Folgebewertung Finanzvermögen

(Art. 81 GV, BSG 170.111)

Das Finanzvermögen wurde gemäss Anhang 1 der GV periodisch neu bewertet.

Art des Finanzvermögens	Auf-/Abwertung CHF	Bewertungsmethode (GV Anhang I)	Letztmalige Bewertung
Grundstücke		Amtlicher Wert x 1.4	31.12.2020
Liegenschaften		Amtlicher Wert x 1.4	31.12.2021
Börsenkotierte Wertpapiere	20'540.00	Börsenwert	31.12.2022

11.1.3 Bewertung Verwaltungsvermögen

Vermögenswerte im Verwaltungsvermögen werden bilanziert, wenn sie einen künftigen mehrjährigen öffentlichen Nutzen hervorbringen und ihr Wert verlässlich ermittelt werden kann. Sie werden zu Anschaffungs- bzw. Herstellungskosten nach der Nettomethode bilanziert und nach der definierten Nutzungsdauer linear abgeschrieben. Entstehen der Gemeinde keine Kosten, wird zum Verkehrswert zum Zeitpunkt des Zugangs bilanziert. Die Bilanzwerte sind bei eingetretenen dauerhaften Wertminderungen oder Verlusten sofort zu berichtigen. Die geltenden Anlagekategorien und Nutzungsdauern sind in Anhang 2 GV umschrieben.

11.1.4 Aktivierungsgrenzen

Allgemeiner Haushalt	CHF	50'000.00
Spezialfinanzierung Wasserversorgung	CHF	5'000.00
Spezialfinanzierung Abwasserentsorgung	CHF	5'000.00
Spezialfinanzierung Elektroversorgung	CHF	5'000.00

11.1.5 Bestehendes Verwaltungsvermögen

Seit dem Übergang auf HRM2 im Jahr 2016, wird das bestehende Verwaltungsvermögen von CHF 417'600.00 linear über 8 Jahre (Rechnungsjahr 2016 bis 2023) abgeschrieben. Davon ausgenommen sind die Positionen gemäss Ziffer 4.1.3 der Übergangsbestimmungen der GV.

11.2 Grundlagen der Jahresrechnung

Als Grundlage für die Jahresrechnung 2021 dienten das Budget 2022 und die Vorjahresrechnung 2021.

Genehmigung/Prüfung:

	Budget 2022	Jahresrechnung 2021
Gemeinderat	25. Oktober 2021	4. April 2022
Bestätigungsbericht Rechnungsprüfungsorgan		3. Juni 2022
Gemeindeversammlung	8. Dezember 2021	8. Juni 2022

11.3 Eigenkapitalnachweis

in Tausend CHF

Eigenkapital per 01.01.2022			Veränderungsnachweis				Eigenkapital per 31.12.2022		
		CHF	Erhöhung (+) durch		Reduktion (-) durch				CHF
29	Eigenkapital	11'771		CHF		CHF	29	Eigenkapital	11'715
290	Verpflichtungen (+) bzw. Vorschüsse (-) gegenüber Spezialfinanzierungen	3'880		84		-208	290	Verpflichtungen (+) bzw. Vorschüsse (-) gegenüber Spezialfinanzierungen	3'756
29001	SF Wasserversorgung	992	9010	26			29001	SF Wasserversorgung	1'018
29002	SF Abwasserentsorgung	1'010	9010	58			29002	SF Abwasserentsorgung	1'068
29003	SF Abfallentsorgung	41		9011		-9	29003	SF Abfallentsorgung	32
29004	SF Elektroversorgung	1'380		9011		-199	29004	SF Elektroversorgung	1'181
29005	SF Planungsmehrwerte	457					29005	SF Planungsmehrwerte	457
293	Vorfinanzierungen	3'062		508		-146	293	Vorfinanzierungen	3'424
29300	Allgemeiner Haushalt	299	3893	27	4893	-7	29300	Allgemeiner Haushalt	319
29301	Wasserversorgung Werterhalt	65	3510	217	4510	-75	29301	Wasserversorgung Werterhalt	207
29302	Abwasserentsorgung Werterhalt	2'698	3510	264	4510	-64	29302	Abwasserentsorgung Werterhalt	2'898
294	Reserven	1'535		0		0	294	Reserven	1'535
29400	Zusätzliche Abschreibungen	1'535					29400	Zusätzliche Abschreibungen	1'535
296	Neubewertungsreserve Finanzvermögen	245		0		-39	296	Neubewertungsreserve Finanzvermögen	206
29600	Neubewertungsreserve FV	155		4893		-39	29600	Neubewertungsreserve FV	116
29601	Schwankungsreserve	90					29601	Schwankungsreserve	90
298	Übriges Eigenkapital	0		0		0	298	Übriges Eigenkapital	0
299	Bilanzüberschuss/-Fehlbetrag	3'049	2990	Jahresergebnis Überschuss (+) Defizit (-)		-255	299	Bilanzüberschuss/-Fehlbetrag	2'794

11.5 Beteiligungsspiegel

Beteiligungsspiegel

Beteiligungen (im Sinne der öffentlichen Aufgabenerfüllung)											
Name, Sitz Rechtsform	Tätigkeitsgebiet	Nominal- kapital (100%)	Eigen- tums- anteil	Stimmen- teil - E: Exeku- tive - L: Legis- lative	Wesentli- che Beteiligte	Buch- wert per 31.12.	Anschaffungs- wert	Wesentliche Beteiligun- gen der Organi- sation	Rechnungsle- gungsnorm; Aussage zur Jahresrech- nung	Zahlungsströme Berichtsjahr	Spezifische Risiken
Gemeindeeigene Unternehmen (Anstalten) gem. Art. 64 Abs. 1 Bst. b GG											
Keine gemeindeeigenen Unternehmen											
Öffentlich-rechtliche Organisationen der interkommunalen Zusammenarbeit (Gemeindeverbände, Anstalten etc.)*											
Friedhofgemeinde Orpund-Safnern	Bestattungswesen / Unterhalt Friedhof			Vorstand: Felser Christian Delegierte: Müller Franziska	Orpund	CHF 0.00	CHF 0.00	keine	HRM2; Aufwandver- rechnung via Kostenteiler	Betriebsbeitrag von CHF 5'579.30	Haftung gem. Art. 70 Verbandsvermögen
Gemeindeverband Feuer- wehr Orpund-Safnern	Feuerwehr			Vorstand: Felser Christian Delegierte: Zumbühl Silvia	Orpund	CHF 0.00	CHF 0.00	keine	HRM2; Einnahmen Feuerwehr- dienstersatz- abgabe Weiter- leitung an Ge- meindever- band	keine	Haftung gem. Art. 56 Verbandsvermögen
Gemeindeverband Im Fahr Brügg	Alters- und Pflege- heim			Vorstand: Zanger Maya Delegierte: Mäder Mo- nika	7 Ver- bands- gemein- den	CHF 0.00	CHF 0.00	keine	HRM2	keine	Die Verbandsgemein- den bezahlten gem. Art. 44 einen allfälligen Auf- wandüberschuss im Verhältnis zur Einwoh- nerzahl
Gemeindeverband Zivilschutz Nidau Plus	Zivilschutz			Delegier- ter: Felser Christian	11 Ver- bands- gemein- den	CHF 0.00	CHF 0.00	keine	HRM2; Aufwandver- rechnung via Kostenteiler	Betriebsbeitrag von CHF 23'864.60	Aufwandüberschuss nach Einwohner

Gemeindeverband Bildung Gottstatt	Sekundarstufe I und besondere Massnahmen			Delegierte: Zangger Maya Schuko: Arpagaus Patrick Möri Adrian	Orpund, Meinisberg, Scheuren	CHF 0.00	CHF 0.00	keine	HRM2; OSZ: nach aktuellen Schülerzahlen / BMV: nach aktuellem Aufwand für Spezialunterricht	Betriebsbeitrag von CHF 748'276.35	Aufwandüberschuss anteilmässig nach Schülerzahlen und Aufwand
Ausbildungszentrum für Sicherheit Büren a.A.	Öffentliche Sicherheit			Delegierter: Felser Christian	59 Verbandsgemeinden	CHF 0.00	CHF 0.00	keine	HRM2	keine	Haftung gem. Art. 41 Verbandsvermögen
Abwasserregion Orpund und Umgebung ARO	Abwasserreinigung			Vorstand: Winterhalder Thomas Delegierter: Lötcher Christoph	8 Verbandsgemeinden	CHF 0.00	CHF 0.00	keine	HRM2; Aufwandverrechnung via Kostenteiler nach Einwohner, Trinkwasserverbrauch und Abwassermenge	Betriebsbeitrag von CHF 157'354.05	Haftung gem. Art. 70 Verbandsvermögen
Regionale Verkehrskonferenz RVK	Öffentlicher Verkehr			Delegierter: Felser Christian	Biel-See-land-Jura Bernois	CHF 0.00	CHF 0.00	keine	HRM2; Aufwandverrechnung via Kostenteiler	Mitgliederbeitrag von CHF 1'335.00	keine Haftung
Verein Musikschule Region Lengnau-Büren	Musik			Delegierte: Zangger Maya	Lengnau-Büren	CHF 0.00	CHF 0.00	keine	Verein; Jahresbeitrag via Kostenverteiler	Betriebsbeitrag von CHF 48'664.55	keine Haftung
Verein seeland.biel/bienne	Verschiedene Gebiete / Stärkung der Region			Delegierter: Winterhalder Thomas		CHF 0.00	CHF 0.00	keine	OR; Mitgliederbeitrag	Mitgliederbeitrag von CHF 9'858.00	Haftung gem. Art. 31 Vereinsvermögen
Gemeindeverband Kulturförderung in der Region Biel/Bienne-Seeland-Berner Jura	Kultur			Delegierter: Winterhalder Thomas		CHF 0.00	CHF 0.00	keine	OR; Mitgliederbeitrag	Betriebsbeitrag von CHF 39'657.00	Haftung gem. Art. 60 Verbandsvermögen
Mitgliedschaften und Beteiligungen an juristischen Personen des Privatrechts*											
KEBAG	Kehrichtbeseitigung	5'000'000	0.60%	Delegierter: Lötcher Christoph	keine	CHF 0.00	CHF 30'000.00	keine	OR, AG	keine	
Seelandheim AG Worben	Alters- und Pflegeheim	20'000'000	1.04%	Delegierte: Zangger Maya	keine	CHF 0.00	CHF 209'000.00	keine	OR, AG	keine	Bis 31.12.2018 analog Gemeindeverband - Aktionärsbindungsvertrag
Youtility AG	Energieversorgung	7'500'000	0.26%	Delegierter: Lötcher Christoph	keine	CHF 0.00	CHF 20'000.00	keine	OR, AG	keine	

Bielersee-Schiffahrts-Gesellschaft AG Biel	Schiffahrt	4'320'000	0.01%		keine	CHF 0.00	CHF 500.00	keine	OR, AG	keine	
Mitgliedschaften in einfachen Gesellschaften, Kollektiv- und Kommanditgesellschaften*											
Keine											
Vertragliche Beziehungen zur Erfüllung von Gemeindeaufgaben*											
RFO Regio Brügg	Regionales Führungsorgan			Delegierter: Felser Christian	9 Anschlussgemeinden	CHF 0.00	CHF 0.00	keine	HRM2; Aufwandverrechnung via Kostenteiler	Betriebsbeitrag von CHF 2'436.35	keine Haftung
Tageselternverein Nestwärme Studen	Angebot familienergänzende Kinderbetreuung			Delegierte: Zangger Maya	10 Anschlussgemeinden	CHF 0.00	CHF 0.00	keine	HRM2;	Mitgliederbeitrag von CHF 1'000.00	keine Haftung
AHV-Zweigstelle Region Orpund	AHV-Zweigstelle			Delegierte: Zangger Maya	Orpund, Meinsberg	CHF 0.00	CHF 0.00	keine	HRM2; Aufwandverrechnung via Kostenteiler	Betriebsbeitrag von CHF 16'131.60	keine Haftung
Regionaler Sozialdienst Orpund	Sozialdienst			Delegierte: Zangger Maya	Orpund, Meinsberg, Scheuren,	CHF 0.00	CHF 0.00	keine	HRM2; Aufwandverrechnung via Kostenteiler	Betriebsbeitrag von - CHF 38'499.60	keine Haftung
Regionale Tierkörpersammelstelle Lyss	Beseitigung Tierkörperkadaver			-	Lyss	CHF 0.00	CHF 0.00	keine	HRM2; Aufwandverrechnung via Kostenteiler	Betriebsbeitrag von CHF 1'940.30	keine Haftung
Offene Kinder- und Jugendarbeit	Kinder- und Jugendarbeit			Delegierte: Zangger Maya	7 Anschlussgemeinden	CHF 0.00	CHF 0.00	keine	HRM2; Aufwandverrechnung via Kostenteiler	Betriebsbeitrag von CHF 20'690.10	keine Haftung
Fachstelle für Altersfragen	Altersleitbild			Delegierte: Zangger Maya	8 Anschlussgemeinden	CHF 0.00	CHF 0.00	keine	HRM2; Aufwandverrechnung via Kostenteiler	Betriebsbeitrag von CHF 15'570.70	keine Haftung

*s. Art. 32 g FHDV

Es sind nur für die Gemeinde wesentliche Beteiligungen aufgeführt.

11.6 Gewährleistungsspiegel

Name der Empfängers/ Vertragspartner	Rechtsbeziehung	Angaben zu den gesicherten Leistungen (Art, Betrag, Verfall, Zinsangaben usw.)	Zahlungsströme im Berichtsjahr	Spezifische zusätzliche Angaben
Privatrechtliche Unternehmen (nach OR/ZGB)				
Keine				
Öffentlich-rechtliche Unternehmen (nach Gemeindegesetz)				
Keine				
Öffentlich-rechtliche Verträge				
Keine				
Weitere Verpflichtungen (Altlasten, Leasing usw.)				
Gemeindeanteil Lastenverteiler Sozialhilfe		Anteil 2022 ca. CHF 340'000.00		Periodengerechte Abgrenzung fehlt

11.7 Anlagespiegel

			108 Finanzvermögen Sachanlagen				
			1080	1084	1086	1087	1089
			Grundstücke unüberbaut	Gebäude Fi- nanzvermögen	Mobilen des Finanz- vermögens	Anlagen im Bau Finanzver- mögen	Übrige Sach- anlagen FV
Anschaffungskosten	Anlagewert	1.1. 2022	47'222.00	1'196'164.00			
	Zuwachs/ Zugänge	2022					
	Abgänge	2022					
	Umgliederungen	2022					
	Anlagewert	31.12.2022	47'222.00	1'196'164.00			
Kumulierte Wertberichtigungen	Stand per	1.1.2022	-14.00	173'918.00			
	Wertminderungen	2022					
	Aufwertungen	2022					
	Umgliederungen	2022					
	Stand per	31.12.2022	-14.00	173'918.00			
Buchwerte	Buchwert netto	31.12.2022	47'208.00	1'370'082.00			
	davon Anlagen in Leasing	31.12.2022					
	Versicherungswerte	31.12.2022		2'111'800.00			

			140 Sachanlagen Verwaltungsvermögen							
			1400	1401	1402	1403	1404	1406	1407	1409
			Grundstücke unbebaut	Strassen/ Verkehrswege	Wasserbau	Tiefbauten übrige	Hochbauten	Mobilien	Anlagen im Bau	Übrige Sach- anlagen* (ohne 14099)
Anschaffungskosten	Anlagewert	1.1.2022		1'139'309.80		4'200'030.88	2'003'830.19	125'463.70	520'785.45	
	Zuwachs/ Zugänge	2022		50'097.40		659'722.30	259'076.30		953'342.35	
	Abgänge	2022								
	Umgliederungen	2022		289'063.95					-292'461.50	
	Anlagewert	31.12.2022		1'478'471.15		4'859'753.18	2'262'906.49	125'463.70	1'181'666.30	
Kumulierte Ordentliche Abschreibungen	Stand per	1.1.2022		125'501.80		232'473.88	95'435.19	27'330.70		
	Planmässige Abschreibungen	2022		44'382.35		74'148.30	83'555.30	10'445.00		
	Ausserplanmässige Abschreibungen	2022								
	Wertkorrekturen	2022								
	Stand per	31.12.2022		169'884.15		306'622.18	178'990.49	37'775.70		
Buchwerte	Buchwert netto	31.12.2022		1'308'587.00		4'553'131.00	2'083'916.00	87'688.00	1'181'666.30	
	davon Anlagen in Leasing	31.12.2022								
	Versicherungswerte	31.12.2022								

* darin nicht enthalten ist das bestehende VV bei Einführung von HRM2:

	01.01.2022		Kumulierte Wertberichtigungen		Saldo per 31.12.2022
Allgemeiner Haushalt	14099.00	CHF 417'600.00	14099.99	CHF 365'400.00	CHF 52'200.00
Wasserversorgung	14099.10	CHF 792'790.60	14099.91	CHF 792'790.60	CHF 0.00
Total		CHF 1'210'390.60		CHF 1'158'190.60	CHF 52'200.00

			142 Immaterielle Anlagen VV			144 Darlehen VV	145 Beteiligungen VV	146 Investitionsbeiträge VV
			1420	1427	1421 & 1429	1441-1447	1452-1456	1460-1469
			Informatik	Immat. Anlagen in Realisierung	übrige immaterielle Anlagen	Darlehen	Beteiligungen	Investitionen
Anschaffungskosten	Anlagewert	1.1.2022			17'724.60			373'711.70
	Zuwachs/ Zugänge	2022						
	Abgänge	2022						
	Umgliederungen	2022						3'397.55
	Anlagewert	31.12.2022			17'724.60			377'109.25
Kumulierte Ordentliche Abschreibungen	Stand per	1.1.2022			7'089.60			19'150.70
	Planmässige Abschreibungen	2022			3'545.00			8'811.55
	Ausserplanmässige Abschreibungen	2022						
	Wertkorrekturen	2022						
	Stand per	31.12.2022			10'634.60			27'962.25
Buchwerte	Buchwert netto	31.12.2022			7'090.00			349'147.00
	davon Anlagen in Leasing	31.12.2022						
	Versicherungswerte	31.12.2022						

11.8 Kreditkontrolle

11.8.1 Verpflichtungskredite für Investitionen

Kreditbeschluss				Kreditkontrolle								
				in CHF								
Konto-Nr.	Organ	Datum	Kreditsumme (brutto)	Objektbezeichnung	Kumulierte Ausgaben 01.01.2022	Investitionsausgaben	Kumulierte Ausgaben 31.12.2022	Kumulierte Einnahmen 01.01.2022	Investitions-einnahmen	Kumulierte Einnahmen 31.12.2022	Saldo	Abrechnungsdatum
2170.5040.01	GV	02.09.2020	977'500.00	Anbau Schulhaus (Erweiterung Kindergarten/Tagesschule)	847'540.95	94'664.80	942'205.75				35'294.25	08.06.2022
3410.5040.01	GV	02.09.2020	858'000.00	Sanierung Sportplatz (Garderober, Buvette, Flutlicht)	749'404.05	131'387.85	880'791.90	75'590.00	-1'558.70	74'031.30	51'239.40	07.06.2023
6150.5010.06	GV	05.12.2018	600'000.00	Rahmenkredit Strassen 2020-2023	456'892.35	57'097.40	513'989.75		7'000.00	7'000.00	93'010.25	
6150.5010.09	GV	07.12.2022	766'400.00	Sanierung Fischerweg	1'481.00	13'715.05	15'196.05				751'203.95	
6150.5010.10	GV	09.06.2021	516'000.00	Verkehrsberuhigungsprojekt Bernhardsguet	22'227.30	526'729.75	548'957.05		330'000.00	330'000.00	297'042.95	
7101.5031.14	GV	06.12.2017	533'500.00	Sanierung Quellen Riedrain und Burirain	371'011.45	19'255.00	390'266.45				145'233.55	
7101.5031.27	GV	08.12.2021	580'000.00	Neue Wasserleitung Grenzweg-Alpenstrasse		417'392.60	417'392.60				162'607.40	
7101.5031.35	GV	07.12.2022	517'000.00	Ersatz Wasserleitung am Gässli (Bergstrasse bis DRS)		20'514.00	20'514.00				496'486.00	
7201.5032.02	GV	06.06.2018	1'000'000.00	GEP-Massnahmen 2018-2022	448'678.95	162'498.90	611'177.85				388'822.15	
7410.5020.01	GR GV	08.08.2011 09.12.2015	143'300.00 55'000.00	Detailplanung Dorfbach	197'071.95	943.15	198'015.10				284.90	
7410.5020.02	GV	02.09.2020	162'000.00	Ausdolung und Verlegung Riederebach	18'773.55		18'773.55				143'226.45	

Die Beträge der Ausgaben und Einnahmen der Wasserversorgung und Abwasserentsorgung sind exkl. MWST

11.8.2 Nachkredite

Budgetkredite durch Legislative zu genehmigen

Konto-Nr.	Bezeichnung	in CHF		Nachkredit	Beschluss- datum	Bemerkung
		Rechnung	Budget	Ueber- schreitung		
0	Allgemeine Verwaltung					
	Keine			0.00		
1	Öffentliche Ordnung und Sicherheit, Verteidigung					
	Keine			0.00		
2	Bildung					
	Keine			0.00		
3	Kultur, Sport und Freizeit, Kirche					
	Keine			0.00		
4	Gesundheit					
	Keine			0.00		
5	Soziale Sicherheit					
	Keine			0.00		
6	Verkehr und Nachrichtenübermittlung					
	Keine			0.00		
7	Umweltschutz und Raumordnung					
	Keine			0.00		
8	Volkswirtschaft					
	Keine			0.00		
9	Finanzen und Steuern					
	Keine			0.00		

11.9 Weitere massgebende Angaben

11.9.1 Werterhaltungskosten und Einlage in die Spezialfinanzierung Werterhalt Wasserversorgung

Wiederbeschaffungswert, Werterhaltungskosten und Einlage in die Spezialfinanzierung Werterhalt für Wasserversorgungsanlagen ¹

Rechnungsjahr: 2022

Wasserversorgung: Safnern Kontaktperson: Sandra Geider Telefon: 032 356 02 65

Datengrundlagen: Geschätzt GWP Anlagenbuchhaltung

	① Wiederbeschaffungswert brutto in Fr.	② Beiträge Dritter ² in Fr.	③ Wiederbeschaffungswert netto in Fr. (① - ②)	④ Nutzungsdauer in Jahren	⑤ Erneuerungsrate in % (100/④)	⑥ Walterhaltungskosten in Fr./Jahr (③*⑤)
Anlageteile						
1. Wasserfassungen	1'000'000	100'000	900'000	50	2.00%	18'000
2. Aufbereitungsanlagen	105'000	10'500	94'500	33	3.00%	2'835
3. Pumpwerke, Druckreduzier- und Messschächte	435'000	40'500	394'500	50	2.00%	7'890
4. Reservoir	2'085'813	205'000	1'880'813	66	1.50%	28'212
5. Leitungen und Hydranten	17'939'393	3'456'000	14'483'393	80	1.25%	181'042
6. Mess-, Steuerungs-, Fernwirkanlagen	344'000	22'600	321'400	20	5.00%	16'070
7. Einkaufssummen, einmalige Konzessionsabgaben ⁵	553'000		553'000	33	3.00%	16'590
Total 1 - 7	22'462'206	3'834'600	18'627'606			270'646

⑦ Bestand Verwaltungsvermögen in Franken	3'089'932	in Prozent von ③: (100*⑦/③)	17%
⑧ Bestand Spezialfinanzierung Werterhalt in Franken	205'908	in Prozent von ③: (100*⑧/③)	1%

4 ↓

Bemerkungen:

⑨ Gewählter Einlagesatz in Prozent ⁵	80%
⑩ berechnete Einlage in SF Werterhalt in Franken (⑥ x ⑨)	216'512
Einmalige Anschlussgebühren, an Einlage angerechnet ⁶	110'892
Einlage Spezialfinanzierung abzüglich Anschlussgebühren	105'620
① Anzahl Einwohner im Versorgungsgebiet	2'001
② Einlage pro Einwohner in Franken (⑩ / ①)	108

Einwohnergemeinde Safnern
Die Gemeindeverwalterin
S. Geider

Datum: 5. April 2023 Unterschrift:

¹ Dieses Blatt ist Bestandteil der Jahresrechnung
² Zu erwartende Beiträge aus dem kantonalen Trinkwasserfonds und von der Gebäudeversicherung abziehen (beim AWA erfragen).
³ Einkaufssummen an andere Wasserversorgungen, einmalige Konzessionsabgaben oder dergleichen - die Abschreibungssätze sind anhand der Laufzeiten festzulegen. Bestehen Kategorien mit unterschiedlichen Abschreibungssätzen, so ist die Rubrik 7 manuell mit zusätzlichen Zeilen zu ergänzen. Einkaufssummen an andere Wasserversorgungen sind verbindlich mit einem Abschreibungssatz von 3 % einzutragen.
⁴ Ermittlung des Einlageprozentsatzes gemäss Kapitel 6.1. der WEA-Broschüre "Finanzierung der Wasserversorgung" (2004).
⁵ Die Einlage in die Spezialfinanzierung muss mindestens 60% betragen, solange Verwaltungsvermögen besteht oder der Bestand der SF Werterhalt nicht mehr 25% des Wiederbeschaffungswertes beträgt.
⁶ Die einmaligen Anschlussgebühren dürfen an die jährliche Einlage in die Spezialfinanzierung Werterhalt angerechnet werden.

11.9.2 Werterhaltungskosten und Einlage in die Spezialfinanzierung Werterhalt Abwasseranlagen

Wiederbeschaffungswert, Werterhaltungskosten und Einlage in die Spezialfinanzierung Werterhalt für die kommunalen Abwasseranlagen und gegebenenfalls den Gemeindeanteil an den regionalen Anlagen ¹

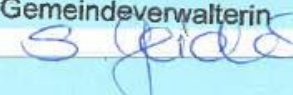
Rechnungsjahr:

Gemeinde: Kontaktperson: Telefon:
 E-Mail:

Datengrundlagen Gemeinde: AWA Anlagenbuchhaltung Aktualisierungsjahr:
 Datengrundlagen Verband: AWA Anlagenbuchhaltung

	①	②	③	④	⑤	⑥
	Wiederbeschaffungswert in Fr.	Nutzungsdauer in Jahren	Erneuerungsrate in % (100/②)	Werterhaltungskosten in Fr./a (①*③)	Einlegesatz ² %	Einlage in die Spezialfinanzierung in Fr./a (④*⑤)
1. Gemeindeanlagen						
1.1 Kanalisationen	25'366'379	80	1.25%	317'080	60%	190'248
1.2 Spezialbauwerke		50	2.00%	-		-
1.3 Abwasserreinigungsanlagen		33	3.00%	-		-
Total 1 (1.1 - 1.3) bzw. mittlerer Einlegesatz (Spalte ⑤)	25'366'379			317'080	60%	190'248
2. Gemeindeanteil an regionalen Anlagen ³						
2.1 Kanalisationen	2'730'748	80	1.25%	34'134	60%	20'481
2.2 Spezialbauwerke	1'534'316	50	2.00%	30'686	60%	18'412
2.3 Abwasserreinigungsanlagen	1'924'000	33	3.00%	57'720	60%	34'632
Total 2 (2.1 - 2.3) bzw. mittlerer Einlegesatz (Spalte ⑤)	6'189'064			122'541	60%	73'524
Total 1 + 2 bzw. mittlerer Einlegesatz (Spalte ⑤)	31'555'443			439'620	60%	263'772
Einmalige Anschlussgebühren, an Einlage angerechnet ⁴						108'418
Einlage Spezialfinanzierung abzüglich Anschlussgebühren						155'354
⑦ Stand Verwaltungsvermögen	2'389'989	in Prozent von ①: (100*⑦/①)		7.6%	Höchstens Fr. 200 / EW ⁵	
⑧ Stand Spezialfinanzierung Werterhalt	2'898'098	in Prozent von ①: (100*⑧/①)		9.2%	EW ⁶	2'001
					Fr./EW	132

Bemerkungen:

Einwohnergemeinde Safnern
Die Gemeindeverwalterin


Datum: Unterschrift:

¹ Diese Blatt ist Bestandteil der Jahresrechnung. Eine Kopie senden Sie bitte an das AWA: ae.awa@bve.be.ch
² Die Einlage in die Spezialfinanzierung muss mindestens 60% betragen, solange der Bestand der SF Werterhalt nicht mehr als 25% des Wiederbeschaffungswertes beträgt.
³ Daten des Teils 2 nur dann angeben, wenn der Verband die Einlage in die Spezialfinanzierung nicht selber vornimmt. (Anteil gemäss Kostenverteiler Verband).
⁴ Die einmaligen Anschlussgebühren dürfen an die jährliche Einlage in die Spezialfinanzierung Werterhalt angerechnet werden.
⁵ Gemäss Artikel 32, Absatz 4 KGV ist die Einlage in die Spezialfinanzierung auf jährlich Fr. 200 (Gemeinde und Region) pro Einwohnerwert beschränkt.
⁶ Einwohnerwert (EW): Gemäss Artikel 36g KGV.

12 DETAILS ZUR RECHNUNG**12.1 Bilanz**

		01.01.2022	Zuwachs	Abgang	31.12.2022
1	Aktiven	13'331'846.07	45'572'018.94	43'457'599.97	15'446'265.04
10	Finanzvermögen	5'353'571.62	41'421'888.64	40'952'620.52	5'822'839.74
100	Flüssige Mittel u. kurzfrist. Geldanlagen	478'193.46	20'589'581.33	20'364'990.97	702'783.82
1000	Kasse	2'939.05	26'728.50	24'923.55	4'744.00
10000.00	Kasse	2'939.05	26'728.50	24'923.55	4'744.00
1001	Post	249'580.41	16'280'527.62	16'055'648.34	474'459.69
10010.00	Postcheck 25-5379-5	229'981.06	13'746'872.96	13'523'109.79	453'744.23
10010.01	Postcheck 30-588005-7	19'599.35	2'533'654.66	2'532'538.55	20'715.46
1002	Bank	225'674.00	4'242'542.41	4'244'636.28	223'580.13
10020.00	UBS CH28 0027 2272 5560 8043 0	207'237.43	4'236'473.36	4'241'972.46	201'738.33
10020.01	RB CH75 8086 2000 0064 4917 3 RäbliKasse	18'436.57	6'069.05	2'663.82	21'841.80
1004	Debit- und Kreditkarten		39'782.80	39'782.80	
10040.00	Debit- und Kreditkarten		39'782.80	39'782.80	
101	Forderungen	2'866'868.21	20'659'059.06	20'304'769.60	3'221'157.67
1010	Ford. aus Lieferungen u. Leistungen ggü. Dritten	872'505.80	7'249'660.10	7'288'455.68	833'710.22
10100.00	Debitorensammelkonto ab 2016	213'976.70	712'791.42	670'363.60	256'404.52
10100.02	Debitorensammelkonto EV Büren	698'516.10	3'382'913.06	3'466'523.46	614'905.70
10100.50	VESR-Hilfskonto	-2'487.00	3'019'737.21	3'017'250.21	
10100.60	Hilfskonto Debitoren		134'118.41	134'118.41	
10100.99	WB auf übrige Forderungen	-37'500.00	100.00	200.00	-37'600.00
1012	Steuerforderungen	1'340'557.86	13'149'761.61	12'873'133.92	1'617'185.55
10120.00	Steuerguthaben	1'413'681.06	6'750'298.05	6'536'464.81	1'627'514.30
10120.10	Girokonto Kanton	-2'423.20	6'399'463.56	6'325'969.11	71'071.25
10120.99	WB auf Forderungen allg. Gemeindesteuern	-70'700.00		10'700.00	-81'400.00

		01.01.2022	Zuwachs	Abgang	31.12.2022
1014	Transferforderungen	651'000.00	83'689.30		734'689.30
10140.01	Lastenverteilung Sozialhilfe	651'000.00	83'689.30		734'689.30
1019	Übrige Forderungen	2'804.55	175'948.05	143'180.00	35'572.60
10190.01	Verrechnungssteuern	2'184.00	2'576.00	2'184.00	2'576.00
10191.01	KK Familienzulage		18'650.00	18'650.00	
10192.10	MWST-Vorsteuer ER Wasserversorgung		-449.75	-449.75	
10192.11	MWST-Vorsteuer IR Wasserversorgung		-1'962.15	-1'962.15	
10192.30	MWST-Vorsteuer ER Abfallentsorgung		-87.30	-87.30	
10192.40	MWST-Vorsteuer ER Elektroversorgung		-6'681.75	-6'681.75	
10192.80	MWST Abrechnungskonto	620.55	163'903.00	131'526.95	32'996.60
104	Aktive Rechnungsabgrenzungen	280'859.95	147'508.25	280'859.95	147'508.25
1040	Personalaufwand	2'180.75		2'180.75	
10400.00	Aktive Rechnungsabgrenzung Personalaufwand	2'180.75		2'180.75	
1041	Sach- und übriger Betriebsaufwand		4'000.00		4'000.00
10410.00	Aktive Rechnungsabgrenzung Sach- und übriger Betriebsaufwand		4'000.00		4'000.00
1043	Transfers der Erfolgsrechnung	158'679.95	17'121.10	158'679.95	17'121.10
10430.00	Aktive Rechnungsabgrenzung Transfer zur Erfolgsrec	158'679.95	17'121.10	158'679.95	17'121.10
1045	Übriger betrieblicher Ertrag		1'680.00		1'680.00
10450.00	Aktive Rechnungsabgrenzung übriger Ertrag		1'680.00		1'680.00
1046	Aktive Rechnungsabgrenzungen IR	119'999.25	124'707.15	119'999.25	124'707.15
10460.00	Aktive Rechnungsabgrenzung IR	119'999.25	124'707.15	119'999.25	124'707.15
106	Vorräte und angefangenen Arbeiten	2'000.00	5'200.00	2'000.00	5'200.00
1060	Handelswaren	2'000.00	5'200.00	2'000.00	5'200.00
10603.00	Vorräte Abfallentsorgung	2'000.00	5'200.00	2'000.00	5'200.00
107	Finanzanlagen	308'360.00	20'540.00		328'900.00
1070	Aktien und Anteilscheine	308'360.00	20'540.00		328'900.00

		01.01.2022	Zuwachs	Abgang	31.12.2022
10700.00	Aktien und Anteilscheine	308'360.00	20'540.00		328'900.00
108	Sachanlagen FV	1'417'290.00			1'417'290.00
1080	Grundstücke FV	47'208.00			47'208.00
10800.00	Grundstücke FV	47'208.00			47'208.00
1084	Gebäude FV	1'370'082.00			1'370'082.00
10840.00	Gebäude FV	1'370'082.00			1'370'082.00
14	Verwaltungsvermögen	7'978'274.45	4'150'130.30	2'504'979.45	9'623'425.30
140	Sachanlagen VV	7'613'078.45	4'146'732.75	2'492'622.90	9'267'188.30
1401	Strassen / Verkehrswege	1'013'808.00	676'161.35	381'382.35	1'308'587.00
14010.00	Strassen / Verkehrswege	1'139'309.80	676'161.35	337'000.00	1'478'471.15
14010.99	WB Strassen / Verkehrswege	-125'501.80		44'382.35	-169'884.15
1403	Tiefbauten	3'967'557.00	680'613.70	95'039.70	4'553'131.00
14031.00	Tiefbauten Wasserversorgung	2'725'885.28	511'680.95		3'237'566.23
14031.99	WB Tiefbauten Wasserversorgung	-153'676.28		51'354.95	-205'031.23
14032.00	Tiefbauten Abwasserentsorgung	1'301'040.70	162'498.90	20'891.40	1'442'648.20
14032.99	WB Tiefbauten Abwasserentsorgung	-65'415.70		18'304.50	-83'720.20
14034.00	Tiefbauten Elektroversorgung	173'104.90	6'433.85		179'538.75
14034.99	WB Tiefbauten Elektroversorgung	-13'381.90		4'488.85	-17'870.75
1404	Hochbauten	1'908'395.00	259'117.60	83'596.60	2'083'916.00
14040.00	Hochbauten Allgemeiner Haushalt	1'641'502.80	226'052.65	41.30	1'867'514.15
14040.99	WB Hochbauten Allgemeiner Haushalt	-69'200.80	1'600.00	74'518.35	-142'119.15
14044.00	Hochbauten Elektroversorgung	362'327.39	31'464.95		393'792.34
14044.99	WB Hochbauten Elektroversorgung	-26'234.39		9'036.95	-35'271.34
1406	Mobilien VV	98'133.00		10'445.00	87'688.00
14060.00	Mobilien Allgemeiner Haushalt	62'407.85			62'407.85
14060.99	WB Mobilien Allgemeiner Haushalt	-12'481.85		6'241.00	-18'722.85
14064.00	Mobilien Elektroversorgung	63'055.85			63'055.85
14064.99	WB Mobilien Elektroversorgung	-14'848.85		4'204.00	-19'052.85

		01.01.2022	Zuwachs	Abgang	31.12.2022
1407	Anlagen im Bau VV	520'785.45	1'738'049.50	1'077'168.65	1'181'666.30
14070.00	Anlagen in Bau Allgemeiner Haushalt	202'081.05	1'183'058.25	949'063.95	436'075.35
14071.00	Anlagen in Bau Wasserversorgung	7'207.15	50'189.50		57'396.65
14072.00	Anlagen in Bau Abwasserentsorgung	311'497.25	498'521.00	128'104.70	681'913.55
14074.00	Anlagen in Bau Elektroversorgung		6'280.75		6'280.75
1409	Übrige Sachanlagen	104'400.00	792'790.60	844'990.60	52'200.00
14099.00	Bestehendes VV Allgemeiner Haushalt	417'600.00			417'600.00
14099.10	Bestehendes VV Wasserversorgung	792'790.60		792'790.60	
14099.91	WB Bestehendes VV Wasserversorgung	-792'790.60	792'790.60		
14099.99	WB Bestehendes VV Allgemeiner Haushalt	-313'200.00		52'200.00	-365'400.00
142	Immaterielle Anlagen	10'635.00		3'545.00	7'090.00
1429	Übrige immaterielle Anlagen	10'635.00		3'545.00	7'090.00
14294.00	Übrige immaterielle Anlagen Elektro	17'724.60			17'724.60
14294.99	WB Übrige immaterielle Anlagen Elektro	-7'089.60		3'545.00	-10'634.60
146	Investitionsbeiträge	354'561.00	3'397.55	8'811.55	349'147.00
1462	Invbeitr.an Gemeinden u.Gde.verbände	354'561.00	3'397.55	8'811.55	349'147.00
14622.00	Investitionsbeiträge ARO	373'711.70	3'397.55		377'109.25
14622.99	WB Investitionsbeiträge ARO	-19'150.70		8'811.55	-27'962.25
2	Passiven	13'331'846.07	24'839'758.15	22'725'339.18	15'446'265.04
20	Fremdkapital	1'560'418.62	24'248'105.35	22'077'548.42	3'730'975.55
200	Laufende Verbindlichkeiten	1'235'634.12	18'059'058.10	18'102'763.92	1'191'928.30
2000	Lauf.Verb.a.Liefer.u.Leist.v.Dritten	1'265'188.35	10'027'769.29	10'124'376.44	1'168'581.20
20000.01	Kreditorsammelkonto	1'265'188.35	8'970'734.94	9'067'342.09	1'168'581.20
20000.11	Kreditor Akontorechnungen		834'174.50	834'174.50	

		01.01.2022	Zuwachs	Abgang	31.12.2022
20001.01	Kreditor Ausgleichskasse Kanton Bern		106'332.00	106'332.00	
20001.02	Kreditor Pensionskasse Previs		87'676.60	87'676.60	
20001.03	Kreditor Unfallversicherung Visana - neu AXA		7'053.30	7'053.30	
20001.04	Kreditor Unfallversicherung SUVA		4'312.00	4'312.00	
20001.05	Kreditor Taggeldversicherung Generali - neu Mobilier		6'483.40	6'483.40	
20001.06	Kreditor Familienausgleichskasse		11'002.55	11'002.55	
2002	Steuern		1'434.70	1'434.70	
20022.10	MWST-Umsatzsteuer Wasserversorgung		-5'183.20	-5'183.20	
20022.20	MWST-Umsatzsteuer Abwasserentsorgung		-15'487.25	-15'487.25	
20022.30	MWST-Umsatzsteuer Abfallentsorgung		766.05	766.05	
20022.40	MWST-Umsatzsteuer Elektroversorgung		-32'782.85	-32'782.85	
20022.80	MWST Abrechnungskonto		54'121.95	54'121.95	
2003	Erhaltene Anzahlungen von Dritten	-47'990.80	107'392.05	57'895.95	1'505.30
20030.00	Vorauszahlungen Debitoren	-47'990.80	107'392.05	57'895.95	1'505.30
2005	Interne Kontokorrente	18'436.57	864'337.10	860'931.87	21'841.80
20050.01	Primarschule Safnern	18'436.57	6'069.05	2'663.82	21'841.80
20053.01	Abrechnungskonto Löhne		858'268.05	858'268.05	
2009	Übrige laufende Verpflichtungen		7'058'124.96	7'058'124.96	
20090.01	Durchlaufende Beträge		6'939'795.81	6'939'795.81	
20090.02	GV Feuerwehr Orpund-Safnern		105'651.15	105'651.15	
20090.03	Durchlaufende Beträge Kasse		12'678.00	12'678.00	
201	Kurzfristige Finanzverbindlichkeiten		6'150'000.00	3'650'000.00	2'500'000.00
2010	Verbindlichkeiten ggü. Finanzintermediären		6'150'000.00	3'650'000.00	2'500'000.00
20101.00	Festgeld Postfinance		3'500'000.00	1'000'000.00	2'500'000.00
20101.01	Festgeld Diverse		2'650'000.00	2'650'000.00	
204	Passive Rechnungsabgrenzungen	324'784.50	39'047.25	324'784.50	39'047.25
2040	Personalaufwand	23'100.00	27'800.00	23'100.00	27'800.00
20400.00	Passive Rechnungsabgrenzung Personalaufwand	23'100.00	27'800.00	23'100.00	27'800.00
2043	Transfers der Erfolgsrechnung		10'656.40		10'656.40

		01.01.2022	Zuwachs	Abgang	31.12.2022
20430.00	Passive Rechnungsabgrenzung Transfer der Erfolgsrechnung		10'656.40		10'656.40
2044	Finanzaufwand / Finanzertrag		590.85		590.85
20440.00	Passive Rechnungsabgrenzung Finanzaufwand/Finanzertrag		590.85		590.85
2046	Passive Rechnungsabgrenzungen IR	301'684.50		301'684.50	
20460.00	Passive Rechnungsabgrenzung IR	301'684.50		301'684.50	
29	Eigenkapital	11'771'427.45	591'652.80	647'790.76	11'715'289.49
290	Verpfl.(+),Vorschüsse(-)ggü.Spezialfin.	3'880'554.30	83'968.80	207'650.30	3'756'872.80
2900	Spezialfinanzierungen im EK	3'880'554.30	83'968.80	207'650.30	3'756'872.80
29001.00	Rechnungsausgleich SF Wasserversorgung	991'813.05	25'614.55		1'017'427.60
29002.00	Rechnungsausgleich SF Abwasserentsorgung	1'010'287.30	58'354.25		1'068'641.55
29003.00	Rechnungsausgleich SF Kehrrichtentsorgung	41'040.15		8'786.80	32'253.35
29004.00	Rechnungsausgleich SF Elektroversorgung	1'380'123.15		198'863.50	1'181'259.65
29005.00	SF Abgeltung Planungsmehrwerte neurechtlich	457'290.65			457'290.65
293	Vorfinanzierungen	3'062'196.50	507'684.00	146'393.75	3'423'486.75
2930	Vorfinanzierungen	3'062'196.50	507'684.00	146'393.75	3'423'486.75
29300.01	SF Liegenschaften Finanzvermögen	299'411.30	27'400.00	7'330.80	319'480.50
29301.00	Werterhalt SF Wasserversorgung	64'410.10	216'512.00	75'013.70	205'908.40
29302.00	Werterhalt SF Abwasserentsorgung	1'492'139.00	190'248.00	55'237.70	1'627'149.30
29302.01	Werterhalt SF ARO	1'206'236.10	73'524.00	8'811.55	1'270'948.55
294	Reserven	1'534'760.93			1'534'760.93
2940	Zusätzliche Abschreibungen	1'534'760.93			1'534'760.93
29400.00	Zusätzliche Abschreibungen	1'534'760.93			1'534'760.93
296	Neubewertungsreserve Finanzvermögen	245'269.60		38'878.65	206'390.95
2960	Neubewertungsreserve Finanzvermögen	245'269.60		38'878.65	206'390.95
29600.00	Neubewertungsreserve Finanzvermögen	155'514.60		38'878.65	116'635.95
29601.00	Schwankungsreserve	89'755.00			89'755.00

		01.01.2022	Zuwachs	Abgang	31.12.2022
299	Bilanzüberschuss /-fehlbetrag	3'048'646.12		254'868.06	2'793'778.06
2990	Jahresergebnis			254'868.06	-254'868.06
29900.00	Jahresergebnis			254'868.06	-254'868.06
2999	Kumulierte Ergebnisse der Vorjahre	3'048'646.12			3'048'646.12
29990.00	Kumulierte Ergebnisse der Vorjahre	3'048'646.12			3'048'646.12

12.2 Erfolgsrechnung nach Funktionen

		Rechnung 2022		Budget 2022		Rechnung 2021	
		Aufwand	Ertrag	Aufwand	Ertrag	Aufwand	Ertrag
ERFOLGSRECHNUNG		9'215'836.50	9'215'836.50	9'588'665.00	9'588'665.00	10'340'240.53	10'340'240.53
00	Allgemeine Verwaltung	764'624.35	305'419.29	799'300.00	338'250.00	727'745.89	273'447.38
	Nettoaufwand		459'205.06		461'050.00		454'298.51
01	Legislative und Exekutive	156'879.00	670.00	182'350.00		149'213.75	1'000.00
	Nettoaufwand		156'209.00		182'350.00		148'213.75
011	Legislative	37'418.95		38'950.00		31'754.15	
	Nettoaufwand		37'418.95		38'950.00		31'754.15
0110	Legislative	37'418.95		38'950.00		31'754.15	
3000.01	Löhne, Tag- und Sitzungsgelder an Kommissionen	9'040.00		12'000.00		8'640.00	
3050.00	AG-Beiträge AHV, IV, EO, ALV	57.40				77.50	
3053.00	AG-Beiträge an Unfallversicherungen	17.50				18.00	
3055.00	AG-Beiträge an Krankentaggeldversicherungen	68.25				70.20	
3102.00	Drucksachen, Publikationen	8'992.75		8'300.00		7'293.95	
3109.00	Übriger Material- und Warenaufwand	3'906.60		2'050.00		759.80	
3130.00	Dienstleistungen Dritter	7'037.10		8'100.00		6'394.70	
3132.00	Honorare externe Berater, Gutachter, Fachexperten etc.	8'299.35		8'500.00		8'500.00	
012	Exekutive	119'460.05	670.00	143'400.00		117'459.60	1'000.00
	Nettoaufwand		118'790.05		143'400.00		116'459.60
0120	Exekutive	119'460.05	670.00	143'400.00		117'459.60	1'000.00
3000.00	Löhne, Tag- und Sitzungsgelder an Gemeinderat	75'875.00		87'600.00		80'645.00	
3000.01	Löhne, Tag- und Sitzungsgelder an Kommissionen	11'280.00		10'800.00		11'120.00	
3050.00	AG-Beiträge AHV, IV, EO, ALV	3'337.00		6'500.00		4'865.55	
3053.00	AG-Beiträge an Unfallversicherungen	446.55		500.00		445.65	
3055.00	AG-Beiträge an Krankentaggeldversicherungen	574.00		650.00		571.10	
3090.01	Aus- und Weiterbildung Behörden + Komm.	190.00		2'000.00			
3102.00	Drucksachen, Publikationen	1'196.20		2'500.00		1'236.20	
3132.00	Honorare externe Berater, Gutachter, Fachexperten etc.			5'000.00			
3170.00	Reisekosten und Spesen	7'816.60		8'450.00		8'108.00	

		Rechnung 2022		Budget 2022		Rechnung 2021	
		Aufwand	Ertrag	Aufwand	Ertrag	Aufwand	Ertrag
3199.01	Gemeinderatskredit	16'613.40		15'300.00		10'365.80	
3199.02	Jungbürgerfeier	2'131.30		4'100.00		102.30	
4260.00	Rückerstattungen Dritter		670.00				1'000.00
02	Allgemeine Dienste	607'745.35	304'749.29	616'950.00	338'250.00	578'532.14	272'447.38
	Nettoaufwand		302'996.06		278'700.00		306'084.76
022	Allgemeine Dienste	572'591.30	296'289.29	596'980.00	330'000.00	559'930.89	263'957.38
	Nettoaufwand		276'302.01		266'980.00		295'973.51
0220	Allgemeine Dienste, übrige	572'591.30	296'289.29	596'980.00	330'000.00	559'930.89	263'957.38
3010.00	Löhne Verwaltungs- und Betriebspersonal	368'937.90		370'700.00		358'784.55	
3010.09	Taggelder Versicherungen	-7'996.20		-5'500.00		-5'623.55	
3050.00	AG-Beiträge AHV, IV, EO, ALV	28'298.45		28'900.00		28'915.25	
3052.00	AG-Beiträge an Pensionskasse	23'454.10		23'500.00		19'938.30	
3053.00	AG-Beiträge an Unfallversicherungen	3'561.70		3'300.00		3'510.55	
3055.00	AG-Beiträge an Krankentaggeldversicherungen	2'966.85		2'500.00		2'938.45	
3090.00	Aus- und Weiterbildung des Personals	8'188.80		10'070.00		6'770.10	
3091.00	Personalwerbung	4'139.10				2'081.85	
3099.00	Übriger Personalaufwand	580.80		2'000.00		2'041.00	
3100.00	Büromaterial	6'395.65		6'000.00		4'261.50	
3102.00	Drucksachen, Publikationen	272.00		270.00		287.00	
3103.00	Fachliteratur, Zeitschriften	502.00		800.00		527.00	
3109.00	Übriger Material- und Warenaufwand	1'466.90		2'000.00		2'552.80	
3113.00	Hardware					1'558.30	
3118.00	Immaterielle Anlagen	2'369.40		4'500.00		5'708.10	
3120.00	Ver- und Entsorgung	59.40		200.00		161.95	
3130.00	Dienstleistungen Dritter	14'577.00		16'200.00		14'014.59	
3130.01	Verbands- und Mitgliederbeiträge	3'322.00		3'450.00		3'032.00	
3133.00	Informatik-Nutzungsaufwand	64'925.05		80'690.00		64'768.25	
3134.00	Sachversicherungsprämien	1'381.80		1'550.00		1'519.60	
3150.00	Unterhalt Büromöbel und -geräte			500.00		252.05	
3153.00	Informatik-Unterhalt (Hardware)	68.00		500.00			
3158.00	Unterhalt immaterielle Anlagen (Software)	2'696.15		3'100.00		3'088.70	
3169.00	Übrige Mieten und Benützungsgebühren	2'175.80		2'200.00		2'175.80	
3170.00	Reisekosten und Spesen	285.00		500.00		181.35	
3192.00	Abgeltung von Rechten	317.75		350.00			
3611.00	Entschädigungen an Kanton	33'845.90		32'000.00		30'785.40	

		Rechnung 2022		Budget 2022		Rechnung 2021	
		Aufwand	Ertrag	Aufwand	Ertrag	Aufwand	Ertrag
3910.00	Interne Verrechnung von Dienstleistungen	5'800.00		6'700.00		5'700.00	
4260.00	Rückerstattungen Dritter		10'533.44		4'700.00		2'053.88
4611.00	Entschädigungen vom Kanton		1'643.00		1'800.00		1'628.00
4612.00	Entschädigungen von Gemeinden und Gemeindeverbänden		4'312.85		4'500.00		4'275.50
4612.90	Interne Verrechnung Dienstleistungen an Spezialfinanzierungen		202'000.00		237'900.00		179'100.00
4910.00	Interne Verrechnung von Dienstleistungen		77'800.00		81'100.00		76'900.00
029	Verwaltungsliegenschaften	35'154.05	8'460.00	19'970.00	8'250.00	18'601.25	8'490.00
	Nettoaufwand		26'694.05		11'720.00		10'111.25
0290	Verwaltungsliegenschaften	35'154.05	8'460.00	19'970.00	8'250.00	18'601.25	8'490.00
3010.01	Löhne Reinigungspersonal	4'388.85		4'500.00		3'646.65	
3050.00	AG-Beiträge AHV, IV, EO, ALV	281.85		370.00		294.65	
3053.00	AG-Beiträge an Unfallversicherungen	9.30		10.00		7.60	
3055.00	AG-Beiträge an Krankentaggeldversicherungen	35.60		40.00		29.60	
3101.00	Betriebs- und Verbrauchsmaterial	492.10		600.00		617.70	
3120.00	Ver- und Entsorgung	14'776.15		8'850.00		9'989.90	
3132.00	Honorare externe Berater, Gutachter, Fachexperten etc.	11'413.50					
3134.00	Sachversicherungsprämien	1'549.00		1'700.00		1'625.85	
3144.00	Baulicher Unterhalt Hochbauten, Gebäude	2'207.70		3'900.00		2'389.30	
4470.00	Pacht- und Mietzinse Liegenschaften VV		8'460.00		8'250.00		8'490.00
1	Öffentliche Ordnung und Sicherheit, Verteidigung	153'660.15	85'262.70	154'370.00	59'050.00	182'764.68	120'389.45
	Nettoaufwand		68'397.45		95'320.00		62'375.23
11	Öffentliche Sicherheit	2'967.00	120.00	3'300.00	500.00	3'047.00	618.00
	Nettoaufwand		2'847.00		2'800.00		2'429.00
111	Polizei	2'967.00	120.00	3'300.00	500.00	3'047.00	618.00
	Nettoaufwand		2'847.00		2'800.00		2'429.00
1110	Polizei	2'967.00	120.00	3'300.00	500.00	3'047.00	618.00
3631.00	Beiträge an Kantone und Konkordate	1'967.00		2'000.00		1'947.00	
3910.00	Interne Verrechnung von Dienstleistungen	1'000.00		1'300.00		1'100.00	
4210.00	Gebühren für Amtshandlungen		120.00		500.00		618.00
14	Allgemeines Rechtswesen	105'530.75	65'851.80	95'750.00	47'300.00	109'276.05	77'949.60
	Nettoaufwand		39'678.95		48'450.00		31'326.45

		Rechnung 2022		Budget 2022		Rechnung 2021	
		Aufwand	Ertrag	Aufwand	Ertrag	Aufwand	Ertrag
140	Allgemeines Rechtswesen	105'530.75	65'851.80	95'750.00	47'300.00	109'276.05	77'949.60
	Nettoaufwand		39'678.95		48'450.00		31'326.45
1400	Allgemeines Rechtswesen	105'530.75	65'851.80	95'750.00	47'300.00	109'276.05	77'949.60
3100.00	Büromaterial	123.85		350.00			
3130.00	Dienstleistungen Dritter	7'503.30		6'500.00		8'835.10	
3130.04	Baubewilligungsgebühren	11'609.70		14'000.00		40'963.35	
3132.00	Honorare externe Berater, Gutachter, Fachexperten etc.	12'637.30		10'200.00		4'069.65	
3611.00	Entschädigungen an Kanton	33'656.60		25'300.00		15'907.95	
3910.00	Interne Verrechnung von Dienstleistungen	40'000.00		39'400.00		39'500.00	
4210.01	Gebühren für Amtshandlungen (Präsidualabteilung)		18'211.00		15'000.00		17'759.00
4210.02	Gebühren für Amtshandlungen (Bauabteilung)		47'640.80		32'300.00		60'190.60
16	Verteidigung	45'162.40	19'290.90	55'320.00	11'250.00	70'441.63	41'821.85
	Nettoaufwand		25'871.50		44'070.00		28'619.78
161	Militärische Verteidigung	1'041.00	8'678.30	1'050.00	8'000.00	1'041.00	3'642.85
	Nettoertrag	7'637.30		6'950.00		2'601.85	
1610	Militärische Verteidigung	1'041.00	8'678.30	1'050.00	8'000.00	1'041.00	3'642.85
3300.40	Planmässige Abschreibungen Hochbauten	1'041.00		1'050.00		1'041.00	
4240.00	Benützungsgebühren und Dienstleistungen		8'678.30		8'000.00		3'642.85
162	Zivile Verteidigung	44'121.40	10'612.60	54'270.00	3'250.00	69'400.63	38'179.00
	Nettoaufwand		33'508.80		51'020.00		31'221.63
1620	Zivilschutz	41'685.05	10'612.60	51'070.00	3'250.00	67'567.73	38'179.00
3120.00	Ver- und Entsorgung	4'520.00		5'850.00		5'975.20	
3130.00	Dienstleistungen Dritter	303.00		300.00		303.00	
3132.00	Honorare externe Berater, Gutachter, Fachexperten etc.					20'364.90	
3134.00	Sachversicherungsprämien	3'239.95		3'700.00		3'279.05	
3144.00	Baulicher Unterhalt Hochbauten, Gebäude	4'537.50		14'820.00		15'575.35	
3151.00	Unterhalt Apparate, Maschinen, Geräte, Fahr-, Werkzeuge			300.00		280.00	
3611.00	Entschädigungen an Kanton	500.00					
3632.00	Beiträge an Gemeinden und Gemeindeverbände	23'864.60		26'100.00		21'790.23	
3707.00	Private Haushalte	4'720.00					
4470.00	Pacht- und Mietzinse Liegenschaften VV		250.00		250.00		13'050.00

		Rechnung 2022		Budget 2022		Rechnung 2021	
		Aufwand	Ertrag	Aufwand	Ertrag	Aufwand	Ertrag
4631.00	Beiträge vom Kanton		5'642.60		3'000.00		25'129.00
4701.00	Durchlaufende Beiträge von Kantonen und Konkordaten		4'720.00				
1627	Regionale Führungsstab	2'436.35		3'200.00		1'832.90	
3632.00	Beiträge an Gemeinden und Gemeindeverbände	2'436.35		3'200.00		1'832.90	
2	Bildung	2'103'572.05	342'341.20	2'185'420.00	361'350.00	1'994'183.35	325'695.15
	Nettoaufwand		1'761'230.85		1'824'070.00		1'668'488.20
21	Obligatorische Schule	2'103'572.05	342'341.20	2'185'420.00	361'350.00	1'994'183.35	325'695.15
	Nettoaufwand		1'761'230.85		1'824'070.00		1'668'488.20
211	Eingangsstufe	139'653.25		130'430.00		111'881.20	
	Nettoaufwand		139'653.25		130'430.00		111'881.20
2110	Kindergarten	139'653.25		130'430.00		111'881.20	
3090.00	Aus- und Weiterbildung des Personals	500.00		600.00		650.00	
3104.00	Lehrmittel	6'698.10		7'000.00		6'742.85	
3119.00	Übrige nicht aktivierbare Anlagen	10'483.80		12'310.00		3'483.95	
3134.00	Sachversicherungsprämien	163.80		170.00		163.80	
3159.00	Unterhalt übrige mobile Anlagen			200.00			
3171.00	Exkursionen, Schulreisen und Lager	1'411.05		2'150.00		180.80	
3611.00	Entschädigungen an Kanton	83'514.50		76'000.00		77'136.00	
3632.00	Beiträge an Gemeinden und Gemeindeverbände	36'882.00		32'000.00		23'523.80	
212	Primarstufe	626'311.15	27'819.50	662'640.00	25'050.00	565'445.80	22'134.25
	Nettoaufwand		598'491.65		637'590.00		543'311.55
2120	Primarstufe	626'311.15	27'819.50	662'640.00	25'050.00	565'445.80	22'134.25
3010.00	Löhne Verwaltungs- und Betriebspersonal	8'215.50		7'500.00		7'911.65	
3050.00	AG-Beiträge AHV, IV, EO, ALV	319.00		600.00		323.00	
3053.00	AG-Beiträge an Unfallversicherungen	39.30		40.00		38.70	
3055.00	AG-Beiträge an Krankentaggeldversicherungen	66.65		60.00		64.20	
3090.00	Aus- und Weiterbildung des Personals	2'000.00		2'700.00		2'700.00	
3099.00	Übriger Personalaufwand	2'337.60		3'700.00		2'170.60	
3100.00	Büromaterial	13'551.45		12'200.00		12'198.95	
3104.00	Lehrmittel	37'827.15		45'070.00		38'692.20	
3104.01	Bibliothek	6'089.50		8'450.00		8'769.70	

		Rechnung 2022		Budget 2022		Rechnung 2021	
		Aufwand	Ertrag	Aufwand	Ertrag	Aufwand	Ertrag
3104.02	Ludothek	363.10		1'300.00		1'007.80	
3109.00	Übriger Material- und Warenaufwand	316.60					
3113.00	Hardware	11'832.00		15'620.00		10'456.20	
3118.00	Immaterielle Anlagen	5'928.90		3'390.00		1'850.50	
3119.00	Übrige nicht aktivierbare Anlagen	37'314.00		40'700.00		5'638.90	
3119.01	Anschaffung von Sportgeräten u. Turnmaterial	3'441.10		4'500.00		4'123.30	
3130.00	Dienstleistungen Dritter	1'785.95		2'250.00		1'599.20	
3130.01	Verbands- und Mitgliederbeiträge	350.00		350.00		350.00	
3132.00	Honorare externe Berater, Gutachter, Fachexperten etc.	5'656.80		4'000.00		1'380.00	
3134.00	Sachversicherungsprämien	859.95		860.00		859.95	
3158.00	Unterhalt immaterielle Anlagen (Software)	773.90		5'000.00		88.85	
3159.00	Unterhalt übrige mobile Anlagen			1'000.00		21.55	
3169.00	Übrige Mieten und Benützungsgebühren	6'443.40		6'500.00		4'643.40	
3171.00	Exkursionen, Schulreisen und Lager	21'360.15		30'050.00		7'445.45	
3611.00	Entschädigungen an Kanton	377'994.50		372'000.00		362'897.25	
3632.00	Beiträge an Gemeinden und Gemeindeverbände	79'444.65		92'800.00		88'214.45	
3636.00	Beiträge an private Organisationen ohne Erwerbszweck	2'000.00		2'000.00		2'000.00	
4240.00	Benützungsgebühren und Dienstleistungen		338.00		800.00		400.00
4260.00	Rückerstattungen Dritter		8'344.70		5'250.00		2'736.75
4612.00	Entschädigungen von Gemeinden und Gemeindeverbänden		19'136.80		19'000.00		18'997.50
213	Oberstufe	767'244.95	172'786.75	772'400.00	188'000.00	739'835.70	163'706.75
	Nettoaufwand		594'458.20		584'400.00		576'128.95
2130	Sekundarstufe I	767'244.95	172'786.75	772'400.00	188'000.00	739'835.70	163'706.75
3612.00	Entschädigungen an Gemeinden und Gemeindeverbände	18'968.60		26'400.00		36'968.50	
3632.00	Beiträge an Gemeinden und Gemeindeverbände	748'276.35		746'000.00		702'867.20	
4631.00	Beiträge vom Kanton		172'786.75		188'000.00		163'706.75
214	Musikschulen	53'388.75		72'900.00		80'317.90	
	Nettoaufwand		53'388.75		72'900.00		80'317.90
2140	Musikschule	53'388.75		72'900.00		80'317.90	
3632.00	Beiträge an Gemeinden und Gemeindeverbände	53'388.75		72'900.00		80'317.90	
217	Schulliegenschaften	292'154.75	200.00	308'820.00	300.00	280'972.90	400.00
	Nettoaufwand		291'954.75		308'520.00		280'572.90

		Rechnung 2022		Budget 2022		Rechnung 2021	
		Aufwand	Ertrag	Aufwand	Ertrag	Aufwand	Ertrag
2170	Schulliegenschaften	292'154.75	200.00	308'820.00	300.00	280'972.90	400.00
3010.00	Löhne Verwaltungs- und Betriebspersonal	100'137.05		100'000.00		98'216.70	
3010.01	Löhne Reinigungspersonal	24'166.00		21'300.00		20'025.40	
3050.00	AG-Beiträge AHV, IV, EO, ALV	9'611.55		9'600.00		9'328.45	
3052.00	AG-Beiträge an Pensionskasse	8'795.40		8'900.00		8'646.00	
3053.00	AG-Beiträge an Unfallversicherungen	797.25		800.00		775.55	
3055.00	AG-Beiträge an Krankentaggeldversicherungen	992.25		1'000.00		941.90	
3090.00	Aus- und Weiterbildung des Personals	225.00		500.00		190.00	
3101.00	Betriebs- und Verbrauchsmaterial	14'942.75		15'000.00		15'117.60	
3112.00	Spezialkleider					279.00	
3119.00	Übrige nicht aktivierbare Anlagen	1'087.35		1'800.00		341.85	
3120.00	Ver- und Entsorgung	21'082.50		23'000.00		20'623.95	
3130.00	Dienstleistungen Dritter	1'944.65		1'670.00		1'663.65	
3132.00	Honorare externe Berater, Gutachter, Fachexperten etc.	4'652.60		5'000.00			
3134.00	Sachversicherungsprämien	9'420.80		8'000.00		7'053.40	
3144.00	Baulicher Unterhalt Hochbauten, Gebäude	46'538.45		61'810.00		54'008.45	
3151.00	Unterhalt Apparate, Maschinen, Geräte, Fahr-, Werkzeuge	5'275.35		6'700.00		5'319.05	
3160.00	Miete und Pacht Liegenschaften	2'640.00		2'640.00		2'640.00	
3170.00	Reisekosten und Spesen			200.00			
3300.40	Planmässige Abschreibungen Hochbauten	37'845.80		39'200.00		33'901.95	
3910.00	Interne Verrechnung von Dienstleistungen	2'000.00		1'700.00		1'900.00	
4260.00	Rückerstattungen Dritter		200.00		300.00		400.00
218	Tagesbetreuung	174'788.25	141'534.95	179'700.00	148'000.00	165'776.00	139'454.15
	Nettoaufwand		33'253.30		31'700.00		26'321.85
2180	Tagesbetreuung	174'788.25	141'534.95	179'700.00	148'000.00	165'776.00	139'454.15
3010.00	Löhne Verwaltungs- und Betriebspersonal	44'835.30		42'000.00		40'965.40	
3010.09	Taggelder Versicherungen	-7'759.10				-2'626.40	
3050.00	AG-Beiträge AHV, IV, EO, ALV	3'176.05		3'400.00		3'209.15	
3053.00	AG-Beiträge an Unfallversicherungen	274.40		350.00		280.60	
3055.00	AG-Beiträge an Krankentaggeldversicherungen	363.15		350.00		332.25	
3090.00	Aus- und Weiterbildung des Personals			500.00			
3100.00	Büromaterial			100.00		86.00	
3109.00	Übriger Material- und Warenaufwand	986.50		1'000.00		950.50	
3119.00	Übrige nicht aktivierbare Anlagen	2'426.40		2'500.00		288.60	
3130.00	Dienstleistungen Dritter	93.00		100.00			
3130.03	Catering Tagesschule	39'992.95		40'800.00		33'898.15	

		Rechnung 2022		Budget 2022		Rechnung 2021	
		Aufwand	Ertrag	Aufwand	Ertrag	Aufwand	Ertrag
3159.00	Unterhalt übrige mobile Anlagen			300.00		1'543.15	
3611.00	Entschädigungen an Kanton	75'099.60		71'400.00		71'648.60	
3910.00	Interne Verrechnung von Dienstleistungen	15'300.00		16'900.00		15'200.00	
4240.01	Elternbeiträge Betreuung		49'523.20		48'000.00		47'051.15
4260.01	Elternbeiträge Verpflegung		37'925.75		40'000.00		35'321.00
4631.00	Beiträge vom Kanton		54'086.00		60'000.00		57'082.00
219	Obligatorische Schule	50'030.95		58'530.00		49'953.85	
	Nettoaufwand		50'030.95		58'530.00		49'953.85
2190	Schulleitung und Schulverwaltung	25'267.25		30'430.00		26'167.55	
3000.01	Löhne, Tag- und Sitzungsgelder an Kommissionen	2'110.00		5'000.00		3'120.00	
3053.00	AG-Beiträge an Unfallversicherungen	1.50		10.00		.90	
3055.00	AG-Beiträge an Krankentaggeldversicherungen	6.10		10.00		3.90	
3100.00	Büromaterial	509.65		500.00		699.25	
3103.00	Fachliteratur, Zeitschriften	140.00		110.00		143.50	
3910.00	Interne Verrechnung von Dienstleistungen	22'500.00		24'800.00		22'200.00	
2197	Schulsozialdienst	24'763.70		28'100.00		23'786.30	
3632.00	Beiträge an Gemeinden und Gemeindeverbände	24'763.70		28'100.00		23'786.30	
3	Kultur, Sport und Freizeit, Kirche	220'876.30	14'929.30	226'130.00	16'500.00	196'880.60	14'816.05
	Nettoaufwand		205'947.00		209'630.00		182'064.55
32	Kultur, übrig	52'537.80	500.00	57'650.00	500.00	54'402.50	500.00
	Nettoaufwand		52'037.80		57'150.00		53'902.50
322	Musik und Theater	2'425.00		5'050.00		4'375.00	
	Nettoaufwand		2'425.00		5'050.00		4'375.00
3220	Musik und Theater	2'425.00		5'050.00		4'375.00	
3636.00	Beiträge an private Organisationen ohne Erwerbszweck	2'425.00		5'050.00		4'375.00	
329	Kultur	50'112.80	500.00	52'600.00	500.00	50'027.50	500.00
	Nettoaufwand		49'612.80		52'100.00		49'527.50
3290	Übrige Kultur	50'112.80	500.00	52'600.00	500.00	50'027.50	500.00
3199.00	Übriger Betriebsaufwand	2'276.00		5'400.00		65.90	

		Rechnung 2022		Budget 2022		Rechnung 2021	
		Aufwand	Ertrag	Aufwand	Ertrag	Aufwand	Ertrag
3199.03	Bundesfeier	2'936.30		5'000.00		2'755.40	
3632.00	Beiträge an Gemeinden und Gemeindeverbände	39'897.00		39'900.00		39'897.00	
3636.00	Beiträge an private Organisationen ohne Erwerbszweck	2'903.50		1'000.00		6'209.20	
3910.00	Interne Verrechnung von Dienstleistungen	2'100.00		1'300.00		1'100.00	
4260.00	Rückerstattungen Dritter		500.00		500.00		500.00
33	Medien	45'749.30	4'630.00	40'830.00	4'400.00	24'401.45	4'070.00
	Nettoaufwand		41'119.30		36'430.00		20'331.45
332	Massenmedien	45'749.30	4'630.00	40'830.00	4'400.00	24'401.45	4'070.00
	Nettoaufwand		41'119.30		36'430.00		20'331.45
3320	Massenmedien	45'749.30	4'630.00	40'830.00	4'400.00	24'401.45	4'070.00
3000.01	Löhne, Tag- und Sitzungsgelder an Kommissionen	1'240.00		1'400.00		1'240.00	
3010.00	Löhne Verwaltungs- und Betriebspersonal	13'674.00		14'500.00		13'674.00	
3050.00	AG-Beiträge AHV, IV, EO, ALV	1'028.50		1'200.00		1'062.25	
3053.00	AG-Beiträge an Unfallversicherungen	101.30		110.00		102.80	
3055.00	AG-Beiträge an Krankentaggeldversicherungen	115.75		120.00		115.65	
3102.02	Dorfzeitung	9'693.00		8'400.00		8'206.75	
3132.00	Honorare externe Berater, Gutachter, Fachexperten etc.	19'896.75		15'000.00			
3635.00	Beiträge an private Unternehmungen			100.00			
4260.00	Rückerstattungen Dritter		4'630.00		4'400.00		4'070.00
34	Sport und Freizeit	122'589.20	9'799.30	127'650.00	11'600.00	118'076.65	10'246.05
	Nettoaufwand		112'789.90		116'050.00		107'830.60
341	Sport	78'578.75	9'799.30	83'800.00	11'600.00	72'222.90	10'246.05
	Nettoaufwand		68'779.45		72'200.00		61'976.85
3410	Sport	78'578.75	9'799.30	83'800.00	11'600.00	72'222.90	10'246.05
3120.00	Ver- und Entsorgung	5'958.00		8'000.00		5'864.20	
3134.00	Sachversicherungsprämien	1'989.05		700.00		391.85	
3144.00	Baulicher Unterhalt Hochbauten, Gebäude	19'892.30		25'250.00		24'904.85	
3169.00	Übrige Mieten und Benützungsgebühren	4'879.70		4'900.00		4'879.70	
3300.40	Planmässige Abschreibungen Hochbauten	35'631.55		37'800.00		30'093.35	
3636.00	Beiträge an private Organisationen ohne Erwerbszweck	4'828.15		5'450.00		5'088.95	
3910.00	Interne Verrechnung von Dienstleistungen	5'400.00		1'700.00		1'000.00	
4240.00	Benützungsgebühren und Dienstleistungen		7'089.30		7'100.00		7'089.30

		Rechnung 2022		Budget 2022		Rechnung 2021	
		Aufwand	Ertrag	Aufwand	Ertrag	Aufwand	Ertrag
4260.00	Rückerstattungen Dritter		2'710.00		4'500.00		3'156.75
342	Freizeit	44'010.45		43'850.00		45'853.75	
	Nettoaufwand		44'010.45		43'850.00		45'853.75
3420	Freizeit	44'010.45		43'850.00		45'853.75	
3130.00	Dienstleistungen Dritter	1'080.00		900.00		870.75	
3169.00	Übrige Mieten und Benützungsgebühren	24'000.00		24'000.00		24'000.00	
3635.01	Beitrag Spielgruppe	12'496.00		12'500.00		12'696.00	
3636.00	Beiträge an private Organisationen ohne Erwerbszweck	6'434.45		6'450.00		8'287.00	
4	Gesundheit	6'327.60		5'760.00		4'615.10	
	Nettoaufwand		6'327.60		5'760.00		4'615.10
43	Gesundheit	6'327.60		5'760.00		4'615.10	
	Nettoaufwand		6'327.60		5'760.00		4'615.10
433	Schulgesundheitsdienst	6'327.60		5'760.00		4'615.10	
	Nettoaufwand		6'327.60		5'760.00		4'615.10
4330	Schulgesundheitsdienst	1'010.00		1'000.00		325.00	
3136.00	Honorare privatärztlicher Tätigkeit	1'010.00		1'000.00		325.00	
4331	Schulzahnpflege	5'317.60		4'760.00		4'290.10	
3010.00	Löhne Verwaltungs- und Betriebspersonal	343.70		500.00		294.60	
3050.00	AG-Beiträge AHV, IV, EO, ALV			40.00			
3053.00	AG-Beiträge an Unfallversicherungen	.70		10.00		.60	
3055.00	AG-Beiträge an Krankentaggeldversicherungen	2.80		10.00		2.40	
3109.00	Übriger Material- und Warenaufwand	320.40		200.00		62.50	
3136.00	Honorare privatärztlicher Tätigkeit	4'650.00		4'000.00		3'930.00	
5	Soziale Sicherheit	1'686'422.90	114'057.30	1'780'050.00	98'000.00	1'615'773.05	140'811.25
	Nettoaufwand		1'572'365.60		1'682'050.00		1'474'961.80
53	Alter + Hinterlassene	498'051.20	868.40	515'350.00	1'000.00	490'536.55	456.00
	Nettoaufwand		497'182.80		514'350.00		490'080.55
531	Alters- und Hinterlassenenversicherung AHV	16'131.60		12'900.00		13'270.90	

		Rechnung 2022		Budget 2022		Rechnung 2021	
		Aufwand	Ertrag	Aufwand	Ertrag	Aufwand	Ertrag
Nettoaufwand			16'131.60		12'900.00		13'270.90
5310	Alters- u.Hinterlassenenversicherung AHV	16'131.60		12'900.00		13'270.90	
3612.00	Entschädigungen an Gemeinden und Gemeindeverbände	16'131.60		12'900.00		13'270.90	
532	Ergänzungsleistungen AHV / IV	456'117.00		473'000.00		456'619.00	
Nettoaufwand			456'117.00		473'000.00		456'619.00
5320	Ergänzungsleistungen AHV / IV	456'117.00		473'000.00		456'619.00	
3631.00	Beiträge an Kantone und Konkordate	456'117.00		473'000.00		456'619.00	
535	Leistungen an das Alter	25'802.60	868.40	29'450.00	1'000.00	20'646.65	456.00
Nettoaufwand			24'934.20		28'450.00		20'190.65
5350	Leistungen an das Alter	25'802.60	868.40	29'450.00	1'000.00	20'646.65	456.00
3000.01	Löhne, Tag- und Sitzungsgelder an Kommissionen	1'000.00		2'580.00		760.00	
3050.00	AG-Beiträge AHV, IV, EO, ALV			200.00		29.80	
3053.00	AG-Beiträge an Unfallversicherungen	1.70		10.00		1.25	
3055.00	AG-Beiträge an Krankentaggeldversicherungen	6.80		10.00		4.85	
3109.00	Übriger Material- und Warenaufwand	9'123.40		10'450.00		4'851.80	
3612.00	Entschädigungen an Gemeinden und Gemeindeverbände	15'570.70		16'100.00		14'898.95	
3636.00	Beiträge an private Organisationen ohne Erwerbszweck	100.00		100.00		100.00	
4260.00	Rückerstattungen Dritter		868.40		1'000.00		456.00
54	Familie und Jugend	124'606.50	74'689.30	131'700.00	75'200.00	128'342.70	74'452.30
Nettoaufwand			49'917.20		56'500.00		53'890.40
541	Familienzulagen	9'420.00		11'800.00		10'900.00	
Nettoaufwand			9'420.00		11'800.00		10'900.00
5410	Familienzulagen	9'420.00		11'800.00		10'900.00	
3631.00	Beiträge an Kantone und Konkordate	9'420.00		11'800.00		10'900.00	
544	Jugendschutz	20'842.10		24'900.00		23'478.75	
Nettoaufwand			20'842.10		24'900.00		23'478.75
5444	Offene Kinder- und Jugendarbeit	20'842.10		24'900.00		23'478.75	
3130.01	Verbands- und Mitgliederbeiträge	100.00		100.00		100.00	

		Rechnung 2022		Budget 2022		Rechnung 2021	
		Aufwand	Ertrag	Aufwand	Ertrag	Aufwand	Ertrag
3632.00	Beiträge an Gemeinden und Gemeindeverbände	20'690.10		24'500.00		23'170.75	
3636.00	Beiträge an private Organisationen ohne Erwerbszweck	52.00		300.00		208.00	
545	Leistungen an Familien	94'344.40	74'689.30	95'000.00	75'200.00	93'963.95	74'452.30
	Nettoaufwand		19'655.10		19'800.00		19'511.65
5450	Leistungen an Familien allgemein	93'344.40	74'689.30	94'000.00	75'200.00	92'963.95	74'452.30
3637.00	Beiträge an Private	93'344.40		94'000.00		92'963.95	
4611.00	Entschädigungen vom Kanton		74'689.30		75'200.00		74'452.30
5458	Tageselternverein	1'000.00		1'000.00		1'000.00	
3130.01	Verbands- und Mitgliederbeiträge	1'000.00		1'000.00		1'000.00	
57	Sozialhilfe und Asylwesen	1'063'765.20	38'499.60	1'133'000.00	21'800.00	996'893.80	65'902.95
	Nettoaufwand		1'025'265.60		1'111'200.00		930'990.85
579	Sozialhilfe	1'063'765.20	38'499.60	1'133'000.00	21'800.00	996'893.80	65'902.95
	Nettoaufwand		1'025'265.60		1'111'200.00		930'990.85
5796	Regionaler Sozialdienst		38'499.60		21'800.00		65'902.95
4612.00	Entschädigungen von Gemeinden und Gemeindeverbänden		38'499.60		21'800.00		65'902.95
5799	Lastenausgleich Sozialhilfe	1'063'765.20		1'133'000.00		996'893.80	
3611.00	Entschädigungen an Kanton	1'063'765.20		1'133'000.00		996'893.80	
6	Verkehr und Nachrichtenübermittlung	646'897.50	165'947.35	711'590.00	149'900.00	642'130.65	138'317.60
	Nettoaufwand		480'950.15		561'690.00		503'813.05
61	Strassenverkehr	398'723.65	137'282.35	435'140.00	123'600.00	406'383.05	115'997.60
	Nettoaufwand		261'441.30		311'540.00		290'385.45
615	Gemeindestrassen	398'723.65	137'282.35	435'140.00	123'600.00	388'655.60	114'488.75
	Nettoaufwand		261'441.30		311'540.00		274'166.85
6150	Gemeindestrassen	398'723.65	137'282.35	435'140.00	123'600.00	388'655.60	114'488.75
3010.00	Löhne Verwaltungs- und Betriebspersonal	148'867.00		152'600.00		144'910.40	
3010.01	Löhne Reinigungspersonal	452.70		400.00		372.95	
3050.00	AG-Beiträge AHV, IV, EO, ALV	11'841.30		12'500.00		11'233.60	

		Rechnung 2022		Budget 2022		Rechnung 2021	
		Aufwand	Ertrag	Aufwand	Ertrag	Aufwand	Ertrag
3052.00	AG-Beiträge an Pensionskasse	12'568.80		13'000.00		11'637.60	
3053.00	AG-Beiträge an Unfallversicherungen	2'802.55		2'800.00		3'376.25	
3055.00	AG-Beiträge an Krankentaggeldversicherungen	1'204.80		1'200.00		1'128.55	
3090.00	Aus- und Weiterbildung des Personals			500.00			
3100.00	Büromaterial	509.35		500.00		474.40	
3101.00	Betriebs- und Verbrauchsmaterial	2'437.10		2'500.00		2'657.05	
3101.06	Strassensignalisation	5'365.30		6'800.00		2'544.15	
3101.07	Treibstoffe	4'127.05		5'000.00		5'677.50	
3109.00	Übriger Material- und Warenaufwand	111.00		200.00			
3111.00	Maschinen, Geräte und Fahrzeuge	3'862.95		7'000.00		914.95	
3112.00	Spezialkleider	1'320.85		1'380.00		1'047.00	
3118.00	Immaterielle Anlagen	109.95		120.00			
3119.00	Übrige nicht aktivierbare Anlagen	6'180.90		7'560.00		40'069.40	
3120.00	Ver- und Entsorgung	10'478.10		13'450.00		13'654.25	
3120.02	Ver- und Entsorgung öffentliche Beleuchtung	5'763.05		15'000.00		5'684.85	
3130.00	Dienstleistungen Dritter	720.10		720.00		720.10	
3130.05	Beitrag Strassenentwässerung	34'813.50		35'000.00		34'813.50	
3131.00	Planungen und Projektierungen Dritter					2'552.90	
3134.00	Sachversicherungsprämien	8'157.45		8'260.00		8'247.90	
3141.00	Baulicher Unterhalt Strassen / Verkehrswege	53'124.50		54'000.00		17'011.80	
3141.02	Unterhalt u. Rep. Strassenbeleuchtungen	9'596.20		5'000.00			
3141.03	Schneeräumung	7'025.00		15'000.00		17'714.25	
3144.00	Baulicher Unterhalt Hochbauten, Gebäude	1'842.95		2'500.00		439.95	
3151.00	Unterhalt Apparate, Maschinen, Geräte, Fahr-, Werkzeuge	7'223.75		11'000.00		8'803.75	
3161.00	Mieten, Benützungskosten Anlagen	7'594.10		11'000.00		10'555.60	
3170.00	Reisekosten und Spesen			100.00		333.90	
3300.10	Planm. Abschr. Strassen / Verkehrswege VV	44'382.35		43'800.00		35'838.05	
3300.60	Planmässige Abschreibungen Mobilien	6'241.00		6'250.00		6'241.00	
4260.00	Rückerstattungen Dritter		13'507.55		15'800.00		21'473.05
4612.90	Interne Verrechnung Dienstleistungen an Spezialfinanzierungen		90'300.00		74'100.00		65'500.00
4631.00	Beiträge vom Kanton		3'974.80		5'800.00		3'915.70
4910.00	Interne Verrechnung von Dienstleistungen		29'500.00		27'900.00		23'600.00
619	Strassen, übriges					17'727.45	1'508.85
	Nettoaufwand						16'218.60
6190	Strassen, übriges					17'727.45	1'508.85
3141.00	Baulicher Unterhalt Strassen / Verkehrswege					17'727.45	

		Rechnung 2022		Budget 2022		Rechnung 2021	
		Aufwand	Ertrag	Aufwand	Ertrag	Aufwand	Ertrag
4260.00	Rückerstattungen Dritter						1'508.85
62	Öffentlicher Verkehr	248'173.85	28'665.00	276'450.00	26'300.00	235'747.60	22'320.00
	Nettoaufwand		219'508.85		250'150.00		213'427.60
622	Regionalverkehr	-823.75		1'200.00		750.00	
	Nettoaufwand				1'200.00		750.00
	Nettoertrag	823.75					
6220	Regionalverkehr	-823.75		1'200.00		750.00	
3144.00	Baulicher Unterhalt Hochbauten, Gebäude	278.55		1'000.00			
3632.00	Beiträge an Gemeinden und Gemeindeverbände	-1'102.30		200.00		750.00	
629	Öffentlicher Verkehr	248'997.60	28'665.00	275'250.00	26'300.00	234'997.60	22'320.00
	Nettoaufwand		220'332.60		248'950.00		212'677.60
6290	Öffentlicher Verkehr	28'232.60	28'665.00	28'250.00	26'300.00	28'232.60	22'320.00
3130.06	Generalabonnemente SBB	28'000.00		28'000.00		28'000.00	
3133.00	Informatik-Nutzungsaufwand	232.60		250.00		232.60	
4250.01	Verkäufe Generalabonnemente SBB		28'665.00		26'300.00		22'320.00
6291	Gemeindeanteil Öffentlicher Verkehr	220'765.00		247'000.00		206'765.00	
3631.00	Beiträge an Kantone und Konkordate	220'765.00		247'000.00		206'765.00	
7	Umweltschutz und Raumordnung	1'533'675.45	1'502'809.55	1'516'640.00	1'467'540.00	1'673'098.35	1'626'534.10
	Nettoaufwand		30'865.90		49'100.00		46'564.25
71	Wasserversorgung	671'229.10	671'229.10	663'420.00	663'420.00	751'543.10	751'543.10
710	Wasserversorgung	671'229.10	671'229.10	663'420.00	663'420.00	751'543.10	751'543.10
7101	Wasserversorgung [Gemeindebetrieb]	671'229.10	671'229.10	663'420.00	663'420.00	751'543.10	751'543.10
3000.01	Löhne, Tag- und Sitzungsgelder an Kommissionen	3'535.00		2'800.00		2'320.00	
3010.00	Löhne Verwaltungs- und Betriebspersonal	6'520.00		7'600.00		8'230.00	
3050.00	AG-Beiträge AHV, IV, EO, ALV	410.95		650.00		375.20	
3053.00	AG-Beiträge an Unfallversicherungen	91.15		150.00		109.30	
3055.00	AG-Beiträge an Krankentaggeldversicherungen	63.30		100.00		70.20	
3090.00	Aus- und Weiterbildung des Personals	485.00		1'000.00		180.00	

		Rechnung 2022		Budget 2022		Rechnung 2021	
		Aufwand	Ertrag	Aufwand	Ertrag	Aufwand	Ertrag
3100.00	Büromaterial			500.00			
3109.00	Übriger Material- und Warenaufwand	581.95		1'500.00		9.95	
3112.00	Spezialkleider			500.00			
3113.00	Hardware					839.30	
3119.00	Übrige nicht aktivierbare Anlagen	6'684.65		3'000.00		1'838.50	
3120.00	Ver- und Entsorgung	13'086.25		15'000.00		14'094.70	
3130.00	Dienstleistungen Dritter	8'111.80		11'810.00		9'051.10	
3130.01	Verbands- und Mitgliederbeiträge	853.95		860.00		853.95	
3132.00	Honorare externe Berater, Gutachter, Fachexperten etc.	24'587.90		42'200.00		34'045.77	
3134.00	Sachversicherungsprämien	1'212.30		1'400.00		1'230.15	
3143.00	Unterhalt übrige Tiefbauten	56'552.60		34'750.00		25'377.15	
3151.00	Unterhalt Apparate, Maschinen, Geräte, Fahr-, Werkzeuge			1'500.00			
3169.00	Übrige Mieten und Benützungsgebühren	300.00		300.00		300.00	
3170.00	Reisekosten und Spesen	194.60		500.00		154.00	
3181.00	Tatsächliche Forderungsverluste			500.00			
3300.30	Planmässige Abschreibungen übr. Tiefbauten	51'354.95		63'600.00		44'262.93	
3300.99	Planmässige Abschreibungen bestehendes VV 8 Jahre					83'896.10	
3409.00	Verrechnung Zinsen Spezialfinanzierungen	26'700.00		28'200.00		24'200.00	
3510.10	Einlage Werterhalt (Spezialfinanzierung Werterhalt)	105'620.00		188'800.00		82'740.00	
3510.50	Einlage Werterhalt (Anschlussgebühren)	110'892.00		30'000.00		129'168.00	
3612.90	Interne Verrechnung Dienstleistungen an SF	97'900.00		95'200.00		74'800.00	
3632.00	Beiträge an Gemeinden und Gemeindeverbände	129'876.20		131'000.00		128'481.95	
4240.00	Benützungsgebühren und Dienstleistungen		467'772.15		470'000.00		469'142.85
4240.50	Anschlussgebühren		110'892.00		30'000.00		129'168.00
4260.00	Rückerstattungen Dritter		17'551.25		9'100.00		5'734.35
4510.10	Entnahme Werterhalt (Spezialfinanzierung Werterhalt)		75'013.70		93'600.00		147'497.90
9010.00	Ertragsüberschuss Abschluss Spezialfinanzierung	25'614.55				84'914.85	
9011.00	Aufwandüberschuss Abschluss Spezialfinanzierung				60'720.00		
72	Abwasserentsorgung	607'950.85	607'950.85	571'520.00	571'520.00	652'186.25	652'186.25
720	Abwasserentsorgung	607'950.85	607'950.85	571'520.00	571'520.00	652'186.25	652'186.25
7201	Abwasserentsorgung [Gemeindebetrieb]	607'950.85	607'950.85	571'520.00	571'520.00	652'186.25	652'186.25
3000.01	Löhne, Tag- und Sitzungsgelder an Kommissionen	1'450.00		1'160.00		1'060.00	
3050.00	AG-Beiträge AHV, IV, EO, ALV	19.20				4.85	
3053.00	AG-Beiträge an Unfallversicherungen	.50				.10	
3055.00	AG-Beiträge an Krankentaggeldversicherungen	1.95				.50	

		Rechnung 2022		Budget 2022		Rechnung 2021	
		Aufwand	Ertrag	Aufwand	Ertrag	Aufwand	Ertrag
3130.00	Dienstleistungen Dritter	160.00		160.00		160.00	
3132.00	Honorare externe Berater, Gutachter, Fachexperten etc.	14'025.85		15'700.00		44'057.90	
3134.00	Sachversicherungsprämien	163.80		200.00		163.80	
3143.00	Unterhalt übrige Tiefbauten	36'933.20		35'000.00		29'781.45	
3181.00	Tatsächliche Forderungsverluste			300.00			
3300.30	Planmässige Abschreibungen übr. Tiefbauten	18'304.50		19'500.00		16'434.70	
3510.10	Einlage Werterhalt (Spezialfinanzierung Werterhalt)	155'354.00		233'900.00		123'400.00	
3510.50	Einlage Werterhalt (Anschlussgebühren)	108'418.00		30'000.00		145'277.00	
3612.90	Interne Verrechnung Dienstleistungen an SF	48'600.00		53'900.00		38'100.00	
3632.00	Beiträge an Gemeinden und Gemeindeverbände	157'354.05		158'100.00		166'734.00	
3660.20	Planm. Abschr. Investitionsbeiträge Gemeindeverbände	8'811.55		23'600.00		8'766.50	
4240.00	Benützungsgebühren und Dienstleistungen		423'783.60		410'000.00		439'026.60
4240.50	Anschlussgebühren		108'418.00		30'000.00		145'277.00
4409.00	Verrechnung Zinsen Spezialfinanzierungen		11'700.00		12'000.00		12'900.00
4510.10	Entnahme Werterhalt (Spezialfinanzierung Werterhalt)		64'049.25		78'100.00		54'982.65
9010.00	Ertragsüberschuss Abschluss Spezialfinanzierung	58'354.25				78'245.45	
9011.00	Aufwandüberschuss Abschluss Spezialfinanzierung				41'420.00		
73	Abfall	211'514.60	211'514.60	221'600.00	221'600.00	211'324.75	211'324.75
730	Abfall	211'514.60	211'514.60	221'600.00	221'600.00	211'324.75	211'324.75
7301	Abfall [Gemeindebetrieb]	211'514.60	211'514.60	221'600.00	221'600.00	211'324.75	211'324.75
3000.01	Löhne, Tag- und Sitzungsgelder an Kommissionen	1'210.00		1'000.00		1'000.00	
3102.00	Drucksachen, Publikationen	1'300.00		2'000.00		1'237.50	
3119.00	Übrige nicht aktivierbare Anlagen			300.00		4'888.85	
3130.30	Kosten Kehricht	92'409.65		86'600.00		83'257.55	
3130.31	Kosten Grünabfälle	53'850.75		57'000.00		59'588.30	
3181.00	Tatsächliche Forderungsverluste	44.20		300.00		252.55	
3612.90	Interne Verrechnung Dienstleistungen an SF	62'700.00		74'400.00		61'100.00	
4240.30	Kehrichtgebühren		134'254.60		135'000.00		133'153.45
4240.31	Einnahmen Grünabfuhr		35'340.95		35'000.00		35'161.25
4240.32	Einnahmen Containervignetten		11'816.50		13'000.00		14'733.15
4240.33	Einnahmen Gebührensäcke		9'968.85		9'000.00		8'765.15
4260.00	Rückerstattungen Dritter		11'046.90		13'900.00		13'947.29
4409.00	Verrechnung Zinsen Spezialfinanzierungen		300.00		300.00		350.00
9011.00	Aufwandüberschuss Abschluss Spezialfinanzierung		8'786.80		15'400.00		5'214.46

		Rechnung 2022		Budget 2022		Rechnung 2021	
		Aufwand	Ertrag	Aufwand	Ertrag	Aufwand	Ertrag
74	Verbauungen	8'838.40		15'900.00		9'665.00	
	Nettoaufwand		8'838.40		15'900.00		9'665.00
741	Gewässerverbauungen	8'838.40		11'400.00		9'665.00	
	Nettoaufwand		8'838.40		11'400.00		9'665.00
7410	Gewässerverbauungen	8'838.40		11'400.00		9'665.00	
3142.00	Unterhalt Wasserbau	425.40		1'200.00			
3631.00	Beiträge an Kantone und Konkordate	8'413.00		10'200.00		9'665.00	
745	Naturgefahren			4'500.00			
	Nettoaufwand				4'500.00		
7450	Naturgefahren			4'500.00			
3134.03	Beitrag Einsatzkostenversicherung GVB			4'500.00			
75	Arten- und Landschaftsschutz	3'571.60		8'700.00		4'352.85	
	Nettoaufwand		3'571.60		8'700.00		4'352.85
750	Arten- und Landschaftsschutz	3'571.60		8'700.00		4'352.85	
	Nettoaufwand		3'571.60		8'700.00		4'352.85
7500	Arten- und Landschaftsschutz	3'571.60		8'700.00		4'352.85	
3132.00	Honorare externe Berater, Gutachter, Fachexperten etc.			5'000.00			
3634.00	Beiträge an öffentliche Unternehmungen	2'871.60		3'000.00		3'652.85	
3636.00	Beiträge an private Organisationen ohne Erwerbszweck	700.00		700.00		700.00	
76	Bekämpfung von Umweltverschmutzung	387.00		400.00		385.00	
	Nettoaufwand		387.00		400.00		385.00
769	Bekämpfung von Umweltverschmutzung	387.00		400.00		385.00	
	Nettoaufwand		387.00		400.00		385.00
7690	Bekämpfung von Umweltverschmutz.	387.00		400.00		385.00	
3632.00	Beiträge an Gemeinden und Gemeindeverbände	387.00		400.00		385.00	
77	Übriger Umweltschutz	22'273.25	12'115.00	28'300.00	11'000.00	26'027.40	11'480.00
	Nettoaufwand		10'158.25		17'300.00		14'547.40

		Rechnung 2022		Budget 2022		Rechnung 2021	
		Aufwand	Ertrag	Aufwand	Ertrag	Aufwand	Ertrag
771	Friedhof und Bestattung	10'537.85		15'700.00		14'346.60	
	Nettoaufwand		10'537.85		15'700.00		14'346.60
7710	Friedhof und Bestattung allgemein	10'537.85		15'700.00		14'346.60	
3130.00	Dienstleistungen Dritter	958.55				3'009.70	
3612.00	Entschädigungen an Gemeinden und Gemeindeverbände	5'579.30		8'900.00		7'436.90	
3910.00	Interne Verrechnung von Dienstleistungen	4'000.00		6'800.00		3'900.00	
779	Umweltschutz	11'735.40	12'115.00	12'600.00	11'000.00	11'680.80	11'480.00
	Nettoaufwand				1'600.00		200.80
	Nettoertrag	379.60					
7792	Hundetoiletten	11'735.40	12'115.00	12'600.00	11'000.00	11'680.80	11'480.00
3101.00	Betriebs- und Verbrauchsmaterial	2'053.30		2'200.00		1'475.45	
3119.00	Übrige nicht aktivierbare Anlagen	482.10		2'000.00		1'305.35	
3910.00	Interne Verrechnung von Dienstleistungen	9'200.00		8'400.00		8'900.00	
4033.00	Hundetaxe		12'115.00		11'000.00		11'480.00
79	Raumordnung	7'910.65		6'800.00		17'614.00	
	Nettoaufwand		7'910.65		6'800.00		17'614.00
790	Raumordnung	7'910.65		6'800.00		17'614.00	
	Nettoaufwand		7'910.65		6'800.00		17'614.00
7900	Raumordnung allgemein	970.65				10'838.00	
3131.00	Planungen und Projektierungen Dritter	970.65				10'838.00	
7906	Regionale Planungsgruppen	6'940.00		6'800.00		6'776.00	
3632.00	Beiträge an Gemeinden und Gemeindeverbände	6'940.00		6'800.00		6'776.00	
8	Volkswirtschaft	1'498'701.00	1'493'767.05	1'631'755.00	1'623'255.00	1'506'287.75	1'501'492.55
	Nettoaufwand		4'933.95		8'500.00		4'795.20
81	Landwirtschaft	1'067.95		4'500.00		947.20	
	Nettoaufwand		1'067.95		4'500.00		947.20
812	Strukturverbesserungen			1'500.00		480.00	

		Rechnung 2022		Budget 2022		Rechnung 2021	
Nettoaufwand		Aufwand	Ertrag	Aufwand	Ertrag	Aufwand	Ertrag
					1'500.00		480.00
8120	Strukturverbesserungen			1'500.00		480.00	
3109.00	Übriger Material- und Warenaufwand			1'000.00			
3636.00	Beiträge an private Organisationen ohne Erwerbszweck			500.00		480.00	
814	Produktionsverbesserungen Pflanzen	1'067.95		3'000.00		467.20	
	Nettoaufwand		1'067.95		3'000.00		467.20
8140	Landw.Produktionsverbesserungen Pflanzen	1'067.95		3'000.00		467.20	
3010.00	Löhne Verwaltungs- und Betriebspersonal	525.00		2'000.00		450.00	
3050.00	AG-Beiträge AHV, IV, EO, ALV			170.00			
3053.00	AG-Beiträge an Unfallversicherungen	1.10		10.00		.95	
3055.00	AG-Beiträge an Krankentaggeldversicherungen	4.25		20.00		3.65	
3132.00	Honorare externe Berater, Gutachter, Fachexperten etc.	490.00		600.00			
3170.00	Reisekosten und Spesen	47.60		200.00		12.60	
84	Tourismus	1'933.00		2'000.00		1'924.00	
	Nettoaufwand		1'933.00		2'000.00		1'924.00
840	Tourismus	1'933.00		2'000.00		1'924.00	
	Nettoaufwand		1'933.00		2'000.00		1'924.00
8406	Regionaler Tourismus	1'933.00		2'000.00		1'924.00	
3632.00	Beiträge an Gemeinden und Gemeindeverbände	1'933.00		2'000.00		1'924.00	
85	Industrie, Gewerbe, Handel	1'933.00		2'000.00		1'924.00	
	Nettoaufwand		1'933.00		2'000.00		1'924.00
850	Industrie, Gewerbe, Handel	1'933.00		2'000.00		1'924.00	
	Nettoaufwand		1'933.00		2'000.00		1'924.00
8506	Regionale Wirtschaftsförderung	1'933.00		2'000.00		1'924.00	
3632.00	Beiträge an Gemeinden und Gemeindeverbände	1'933.00		2'000.00		1'924.00	
87	Brennstoffe und Energie	1'493'767.05	1'493'767.05	1'623'255.00	1'623'255.00	1'501'492.55	1'501'492.55
871	Elektrizität	1'493'767.05	1'493'767.05	1'623'255.00	1'623'255.00	1'501'492.55	1'501'492.55

	Rechnung 2022		Budget 2022		Rechnung 2021		
	Aufwand	Ertrag	Aufwand	Ertrag	Aufwand	Ertrag	
8711	Elektrizitätsnetz [Gemeindebetrieb]	966'136.15	966'136.15	1'081'255.00	1'081'255.00	930'392.85	930'392.85
3000.01	Löhne, Tag- und Sitzungsgelder an Kommissionen	4'180.00		3'300.00		2'980.00	
3050.00	AG-Beiträge AHV, IV, EO, ALV	107.65		80.00		53.25	
3053.00	AG-Beiträge an Unfallversicherungen	2.80		10.00		1.40	
3055.00	AG-Beiträge an Krankentaggeldversicherungen	10.90		10.00		5.30	
3101.02	Netznutzungsentgelt	280'611.90		290'000.00		303'398.17	
3101.03	Aufwand SDL	13'246.20		13'900.00		14'588.92	
3101.04	Aufwand KEV	190'415.20		200'000.00		210'790.40	
3118.00	Immaterielle Anlagen	2'340.00		10'000.00			
3119.00	Übrige nicht aktivierbare Anlagen	24'349.80		15'600.00		2'614.15	
3130.00	Dienstleistungen Dritter	325.00		330.00		345.00	
3130.01	Verbands- und Mitgliederbeiträge	1'200.00		1'150.00		1'150.00	
3132.00	Honorare externe Berater, Gutachter, Fachexperten etc.	49'494.65		35'600.00		11'080.13	
3132.02	Betriebsführung EV Büren AG	121'228.70		46'000.00		79'844.43	
3132.03	Fakturierung EV Büren AG	34'279.05		20'000.00		52'638.00	
3133.00	Informatik-Nutzungsaufwand	30'447.90		26'200.00		18'989.09	
3134.00	Sachversicherungsprämien	2'930.45		2'900.00		2'855.90	
3143.00	Unterhalt übrige Tiefbauten	17'322.65		15'000.00		32'610.74	
3151.00	Unterhalt Apparate, Maschinen, Geräte, Fahr-, Werkzeuge			5'500.00		11'589.93	
3158.00	Unterhalt immaterielle Anlagen (Software)	5'260.50		5'000.00		1'499.60	
3169.00	Übrige Mieten und Benützungsgebühren	699.15		700.00		699.15	
3170.00	Reisekosten und Spesen	385.40		875.00		383.85	
3180.00	Wertberichtigungen auf Forderungen	200.00				1'000.00	
3181.00	Tatsächliche Forderungsverluste	23.45		2'500.00		250.20	
3300.30	Planmässige Abschreibungen übr. Tiefbauten	4'488.85		7'700.00		4'327.75	
3300.40	Planmässige Abschreibungen Hochbauten	9'036.95		12'600.00		8'249.49	
3300.60	Planmässige Abschreibungen Mobilien	4'204.00		4'200.00		4'203.00	
3320.90	Planmässige Abschreibungen übrige immaterielle Anlagen	3'545.00		3'600.00		3'545.00	
3602.01	Gemeindeabgaben	82'700.00		270'000.00		90'100.00	
3612.90	Interne Verrechnung Dienstleistungen an SF	83'100.00		88'500.00		70'600.00	
4240.02	Ertrag Netznutzungsentgelt		550'992.20		593'400.00		634'723.00
4240.03	Ertrag SDL		12'726.55		13'900.00		15'045.50
4240.04	Ertrag KEV		182'800.50		200'000.00		216'199.25
4240.05	Ertrag Gemeindeabgaben		14.05				
4240.07	Rücklieferarif PV-Anlagen		-27'743.00		-18'000.00		-18'181.70
4240.50	Anschlussgebühren		46'544.15		12'000.00		43'275.00
4260.00	Rückerstattungen Dritter		11'310.55		6'000.00		4'694.08

		Rechnung 2022		Budget 2022		Rechnung 2021	
		Aufwand	Ertrag	Aufwand	Ertrag	Aufwand	Ertrag
9011.00	Aufwandüberschuss Abschluss Spezialfinanzierung		189'491.15		273'955.00		34'637.72
8712	Elektrizitätswerk [Gemeindebetrieb]	527'630.90	527'630.90	542'000.00	542'000.00	571'099.70	571'099.70
3101.01	Energieeinkauf	467'514.35		490'000.00		463'735.31	
3101.10	Energieeinkauf erneuerbare Energien	9'103.55		4'000.00		3'053.50	
3132.02	Betriebsführung EV Büren AG	20'000.00		10'000.00		11'162.50	
3132.03	Fakturierung EV Büren AG	10'000.00		5'000.00		5'000.00	
3133.00	Informatik-Nutzungsaufwand	16'000.00		14'000.00		16'000.00	
3158.00	Unterhalt immaterielle Anlagen (Software)	5'000.00		5'000.00			
3181.00	Tatsächliche Forderungsverluste	13.00		3'000.00		221.50	
4240.06	Ertrag Stromverkauf		518'258.55		542'000.00		571'099.70
9010.00	Ertragsüberschuss Abschluss Spezialfinanzierung			11'000.00		71'926.89	
9011.00	Aufwandüberschuss Abschluss Spezialfinanzierung		9'372.35				
9	Finanzen und Steuern	601'079.20	5'191'302.76	577'650.00	5'474'820.00	1'796'761.11	6'198'737.00
	Nettoertrag	4'590'223.56		4'897'170.00		4'401'975.89	
91	Steuern	57'519.85	4'460'360.20	37'000.00	4'111'000.00	31'767.55	5'309'967.25
	Nettoertrag	4'402'840.35		4'074'000.00		5'278'199.70	
910	Steuern	57'519.85	4'460'360.20	37'000.00	4'111'000.00	31'767.55	5'309'967.25
	Nettoertrag	4'402'840.35		4'074'000.00		5'278'199.70	
9100	Allgemeine Gemeindesteuern	55'833.55	3'964'882.80	35'000.00	3'585'500.00	30'188.40	4'699'053.45
3180.01	Wertberichtigung gefährdete Steuerguthaben	10'700.00		-5'000.00		-800.00	
3181.01	Forderungsverluste periodische Steuern	45'133.55		40'000.00		30'988.40	
4000.00	Einkommenssteuern		3'081'309.20		3'150'000.00		3'197'863.30
4000.20	Nachsteuern und Bussen		2'133.55		5'000.00		6'361.95
4000.40	Aktive Steuerauscheidungen Einkommen		48'189.90		62'000.00		36'344.35
4000.50	Passive Steuerauscheidungen Einkommen		-62'134.75		-125'000.00		-76'229.55
4000.60	Pauschale Steueranrechnungen natürliche Personen		-1'581.05		-1'000.00		-1'677.30
4001.00	Vermögenssteuern		367'551.35		340'000.00		343'517.00
4001.40	Aktive Steuerauscheidungen Vermögen		14'109.50		17'000.00		13'104.80
4001.50	Passive Steuerauscheidungen Vermögen		-20'244.35		-30'000.00		-21'797.85
4002.00	Quellensteuern		89'354.00		55'000.00		34'332.50
4002.10	Quellensteuern ausserh. Ertragsabg. (BGSA, Grenzgänger)		898.15		1'000.00		708.80
4010.00	Gewinnsteuern		262'006.95		100'000.00		57'420.15
4010.40	Aktive Steuerauscheidungen Gewinnsteuern		162'219.30		10'000.00		1'110'193.30

		Rechnung 2022		Budget 2022		Rechnung 2021	
		Aufwand	Ertrag	Aufwand	Ertrag	Aufwand	Ertrag
4010.50	Passive Steuerauscheidung Gewinnsteuern		-9'084.50		-13'000.00		-5'905.50
4010.60	Pauschale Steueranrechnungen juristische Personen		-47.40				
4011.00	Kapitalsteuern		9'003.85		5'000.00		2'186.30
4011.40	Aktive Steuerauscheidungen Kapitalsteuern		35.30		500.00		315.65
4011.50	Passive Steuerauscheidungen Kapitalsteuern		-163.10		-1'500.00		-109.60
4019.00	Holdingssteuern				500.00		
4029.00	Eingang abgeschriebene Steuern		21'326.90		10'000.00		2'425.15
9101	Sondersteuern	1'426.15	102'675.70	2'000.00	150'500.00	1'433.30	227'013.60
3181.02	Forderungsverluste Sondersteuern	1'426.15		2'000.00		1'433.30	
4000.80	Lotteriegewinnsteuer		80.00				
4022.00	Grundstückgewinnsteuern		-53'814.85		50'000.00		109'212.95
4022.10	Sonderveranlagungen		149'721.60		100'000.00		117'800.65
4029.00	Eingang abgeschriebene Steuern		6'688.95		500.00		
9102	Liegenschaftssteuern	260.15	392'801.70		375'000.00	145.85	383'900.20
3181.03	Forderungsverluste Liegenschaftssteuern	260.15				145.85	
4021.00	Liegenschaftssteuern		392'801.70		375'000.00		383'243.05
4029.00	Eingang abgeschriebene Steuern						657.15
93	Finanz- und Lastenausgleich Nettoaufwand	364'035.00	140'056.00	364'000.00	315'700.00	355'077.00	284'416.00
			223'979.00		48'300.00		70'661.00
930	Finanz- und Lastenausgleich Nettoaufwand	364'035.00	140'056.00	364'000.00	315'700.00	355'077.00	284'416.00
			223'979.00		48'300.00		70'661.00
9300	Finanz- und Lastenausgleich	364'035.00	140'056.00	364'000.00	315'700.00	355'077.00	284'416.00
3621.60	Finanzausgleich Lastenausgleich neue Aufgabenteilung	364'035.00		364'000.00		355'077.00	
4621.62	Lastenausgleich Soziodemografischer Zuschuss		14'869.00		12'700.00		12'462.00
4622.70	Finanzausgleich Disparitätenabbau		125'187.00		303'000.00		271'954.00
95	Ertragsanteile, übrige Nettoertrag		37'736.00		17'000.00		28'570.90
		37'736.00		17'000.00		28'570.90	
950	Ertragsanteile, übrige Nettoertrag		37'736.00		17'000.00		28'570.90
		37'736.00		17'000.00		28'570.90	
9500	Ertragsanteile, übrige		37'736.00		17'000.00		28'570.90

		Rechnung 2022		Budget 2022		Rechnung 2021	
		Aufwand	Ertrag	Aufwand	Ertrag	Aufwand	Ertrag
4024.00	Erbschafts- und Schenkungssteuer		21'506.90		2'000.00		10'932.30
4600.00	Ertragsanteile an Direkter Bundessteuer		16'229.10		15'000.00		17'638.60
96	Vermögens- und Schuldenverwaltung	127'424.35	176'079.00	124'450.00	173'320.00	111'412.08	356'839.90
	Nettoertrag	48'654.65		48'870.00		245'427.82	
961	Zinsen	38'860.20	84'029.10	40'500.00	98'600.00	17'830.68	86'431.00
	Nettoertrag	45'168.90		58'100.00		68'600.32	
9610	Zinsen	38'860.20	84'029.10	40'500.00	98'600.00	17'830.68	86'431.00
3181.00	Tatsächliche Forderungsverluste	1'198.45		1'500.00		1'315.30	
3401.00	Verzinsung kurzfristige Finanzverbindlichkeiten	3'968.70		1'000.00		830.03	
3406.00	Verzinsung langfristige Finanzverbindlichkeiten			20'000.00			
3409.00	Verrechnung Zinsen Spezialfinanzierungen	12'000.00		13'000.00		13'250.00	
3499.01	Vergütungszinsen (NESKO)	21'693.05		5'000.00		2'435.35	
4401.00	Zinsen Forderungen und Kontokorrente		1'064.00		500.00		707.85
4401.01	Verzugszinsen (NESKO)		11'205.10		30'000.00		17'583.15
4409.00	Verrechnung Zinsen Spezialfinanzierungen		26'700.00		28'200.00		24'200.00
4420.00	Dividenden		7'360.00		6'000.00		6'240.00
4940.00	Interne Verrechnung von kalk. Zinsen		37'700.00		33'900.00		37'700.00
963	Liegenschaften des Finanzvermögens	88'564.15	71'509.90	83'950.00	74'720.00	93'581.40	219'968.90
	Nettoaufwand		17'054.25		9'230.00		
	Nettoertrag					126'387.50	
9630	Liegenschaften des Finanzvermögens	88'564.15	71'509.90	83'950.00	74'720.00	93'581.40	219'968.90
3430.01	Baulicher Unterhalt Liegenschaften FV Gasse 6	2'502.60		4'500.00		4'474.35	
3430.02	Baulicher Unterhalt Liegenschaften FV Bergstrasse 16	4'750.70		2'500.00		13'460.50	
3431.01	Nicht baulicher Unterhalt Liegenschaften FV Gasse 6	1'828.45		1'850.00		668.10	
3431.02	Nicht baulicher Unterhalt Liegenschaften FV Bergstrasse 16	1'884.35		900.00		666.05	
3439.00	Übriger Liegenschaftsaufwand FV Diverse	851.15		1'300.00		773.25	
3439.01	Übriger Liegenschaftsaufwand FV Gasse 6	6'538.30		8'100.00		7'172.60	
3439.02	Übriger Liegenschaftsaufwand FV Bergstrasse 16	5'108.60		6'300.00		1'266.55	
3893.00	Einlagen in Vorfinanzierungen des EK	27'400.00		24'600.00		27'400.00	
3940.00	Interne Verrechnung von kalk. Zinsen	37'700.00		33'900.00		37'700.00	
4430.01	Pacht- und Mietzinse Liegenschaften FV Gasse 6		34'992.00		35'000.00		34'992.00
4430.02	Pacht- und Mietzinse Liegenschaften FV Bergstrasse 16		12'516.00		12'520.00		12'516.00
4430.03	Pacht- und Mietzinse Liegenschaften FV Kulturland		3'719.80		3'720.00		3'719.80

		Rechnung 2022		Budget 2022		Rechnung 2021	
		Aufwand	Ertrag	Aufwand	Ertrag	Aufwand	Ertrag
4430.04	Pacht- und Mietzinse Liegenschaften FV Finkenweg 8		3'480.00		3'480.00		3'480.00
4439.00	Übriger Liegenschaftsertrag FV		9'471.30		13'000.00		8'543.95
4443.00	Marktwertanpassungen Liegenschaften						138'040.00
4893.00	Entnahmen aus Vorfinanzierungen des EK		7'330.80		7'000.00		18'677.15
969	Finanzvermögen		20'540.00				50'440.00
	Nettoertrag	20'540.00				50'440.00	
9690	Finanzvermögen		20'540.00				50'440.00
4440.00	Marktwertanpassungen Wertschriften		20'540.00				50'440.00
97	Rückverteilungen		624.85		300.00		209.40
	Nettoertrag	624.85		300.00		209.40	
971	Rückverteilungen aus CO2-Abgabe		624.85		300.00		209.40
	Nettoertrag	624.85		300.00		209.40	
9710	Rückverteilung aus CO2-Abgabe		624.85		300.00		209.40
4699.10	CO2-Abgabe		624.85		300.00		209.40
99	Nicht aufgeteilte Posten	52'100.00	376'446.71	52'200.00	857'500.00	1'298'504.48	218'733.55
	Nettoaufwand						1'079'770.93
	Nettoertrag	324'346.71		805'300.00			
990	Nicht aufgeteilte Posten	52'100.00		52'200.00		1'208'749.48	
	Nettoaufwand		52'100.00		52'200.00		1'208'749.48
9900	Nicht aufgeteilte Posten	-100.00				1'156'549.48	
3180.00	Wertberichtigungen auf Forderungen	-100.00				100.00	
3894.00	Einlagen in finanzpolitische Reserven					1'156'449.48	
9901	Abschreibung bestehendes Verwaltungsvermögen	52'200.00		52'200.00		52'200.00	
3300.99	Planmässige Abschreibungen bestehendes VV 8 Jahre	52'200.00		52'200.00		52'200.00	
995	Neutrale Aufwendungen und Erträge		121'578.65		308'900.00	89'755.00	218'733.55
	Nettoertrag	121'578.65		308'900.00		128'978.55	
9950	Neutrale Aufwendungen und Erträge		121'578.65		308'900.00	89'755.00	218'733.55

		Rechnung 2022		Budget 2022		Rechnung 2021	
		Aufwand	Ertrag	Aufwand	Ertrag	Aufwand	Ertrag
3896.01	Einlage in die Schwankungsreserve					89'755.00	
4634.01	Ablieferung Gemeindeabgabe EW		82'700.00		270'000.00		90'100.00
4896.00	Entnahmen aus Neubewertungsreserven		38'878.65		38'900.00		128'633.55
999	Abschluss		254'868.06		548'600.00		
	Nettoertrag	254'868.06		548'600.00			
9990	Abschluss		254'868.06		548'600.00		
9001.00	Aufwandüberschuss		254'868.06		548'600.00		

12.3 Erfolgsrechnung nach Sachgruppen

		Rechnung 2022		Budget 2022		Rechnung 2021	
		Aufwand	Ertrag	Aufwand	Ertrag	Aufwand	Ertrag
	Erfolgsrechnung	9'215'836.50	9'215'836.50	9'588'665.00	9'588'665.00	10'340'240.53	10'340'240.53
3	Aufwand	9'131'867.70		9'577'665.00		10'105'153.34	
30	Personalaufwand	952'813.90		993'110.00		933'848.20	
300	Behörden und Kommissionen	110'920.00		127'640.00		112'885.00	
3000	Löhne, Tag- und Sitzungsgelder an Behörden und Kommission	110'920.00		127'640.00		112'885.00	
301	Löhne des Verwaltungs- und Betriebspersonals	705'307.70		718'100.00		689'232.35	
3010	Löhne des Verwaltungs- und Betriebspersonals	705'307.70		718'100.00		689'232.35	
305	Arbeitgeberbeiträge	117'939.90		123'800.00		114'947.30	
3050	AG-Beitr.AHV,IV,EO,ALV,Verwaltungskosten	58'488.90		64'210.00		59'772.50	
3052	AG-Beiträge an Pensionskassen	44'818.30		45'400.00		40'221.90	
3053	AG-Beiträge an Unfallversicherungen	8'149.30		8'110.00		8'670.20	
3055	AG-Beiträge an Krankentaggeldvers.	6'483.40		6'080.00		6'282.70	
309	Übriger Personalaufwand	18'646.30		23'570.00		16'783.55	
3090	Aus- und Weiterbildung des Personals	11'588.80		17'870.00		10'490.10	
3091	Personalwerbung	4'139.10				2'081.85	
3099	Übriger Personalaufwand	2'918.40		5'700.00		4'211.60	
31	Sach- und übriger Betriebsaufwand	2'541'273.35		2'565'455.00		2'424'064.38	
310	Material- und Warenaufwand	1'101'285.90		1'152'750.00		1'124'707.65	
3100	Büromaterial	21'089.95		20'150.00		17'720.10	
3101	Betriebs-, Verbrauchsmaterial	990'308.80		1'030'000.00		1'023'655.75	
3102	Drucksachen, Publikationen	21'453.95		21'470.00		18'261.40	
3103	Fachliteratur, Zeitschriften	642.00		910.00		670.50	
3104	Lehrmittel	50'977.85		61'820.00		55'212.55	
3109	Übriger Material- und Warenaufwand	16'813.35		18'400.00		9'187.35	
311	Nicht aktivierbare Anlagen	120'214.15		132'780.00		87'246.20	

		Rechnung 2022		Budget 2022		Rechnung 2021	
		Aufwand	Ertrag	Aufwand	Ertrag	Aufwand	Ertrag
3111	Maschinen, Geräte und Fahrzeuge	3'862.95		7'000.00		914.95	
3112	Kleider, Wäsche, Vorhänge	1'320.85		1'880.00		1'326.00	
3113	Hardware	11'832.00		15'620.00		12'853.80	
3118	Immateriellen Anlagen	10'748.25		18'010.00		7'558.60	
3119	Übrige nicht aktivierbare Anlagen	92'450.10		90'270.00		64'592.85	
312	Ver- und Entsorgung Liegenschaften Verwaltungsvermöge	75'723.45		89'350.00		76'049.00	
3120	Ver- und Entsorgung Liegenschaften Verwaltungsvermögen	75'723.45		89'350.00		76'049.00	
313	Dienstleistungen und Honorare	798'068.95		705'230.00		751'144.06	
3130	Dienstleistungen Dritter	312'101.95		317'350.00		333'973.69	
3131	Planungen und Projektierungen Dritter	970.65				13'390.90	
3132	Honor.ext.Berater,Gutachter,Fachexp.etc.	336'662.45		227'800.00		272'143.28	
3133	Informatik-Nutzungsaufwand	111'605.55		121'140.00		99'989.94	
3134	Sachversicherungsprämien	31'068.35		33'940.00		27'391.25	
3136	Honorare privatärztlicher Tätigkeit	5'660.00		5'000.00		4'255.00	
314	Baulicher Unterhalt und betrieblicher Unterhalt	256'277.00		269'230.00		237'540.74	
3141	Unterhalt Strassen/Verkehrswege	69'745.70		74'000.00		52'453.50	
3142	Unterhalt Wasserbau	425.40		1'200.00			
3143	Unterhalt übrige Tiefbauten	110'808.45		84'750.00		87'769.34	
3144	Unterhalt Hochbauten, Gebäude	75'297.45		109'280.00		97'317.90	
315	Unterhalt Mobilien u.immater.Anlagen	26'297.65		45'600.00		32'486.63	
3150	Unterhalt Büromöbel und Geräte			500.00		252.05	
3151	Unterh.App.,Masch.,Geräte,Fahrz.,Werkz.	12'499.10		25'000.00		25'992.73	
3153	Informatik-Unterhalt (Hardware)	68.00		500.00			
3158	Unterhalt immaterielle Anlagen	13'730.55		18'100.00		4'677.15	
3159	Unterhalt übrige mobile Anlagen			1'500.00		1'564.70	
316	Mieten, Leasing, Pachten, Benützungsggeb.	48'732.15		52'240.00		49'893.65	
3160	Miete und Pacht Liegenschaften	2'640.00		2'640.00		2'640.00	
3161	Mieten, Benützungskosten Anlagen	7'594.10		11'000.00		10'555.60	
3169	Übrige Mieten und Benützungskosten	38'498.05		38'600.00		36'698.05	
317	Spesenentschädigungen	31'500.40		43'025.00		16'799.95	
3170	Reisekosten und Spesen	8'729.20		10'825.00		9'173.70	
3171	Exkursionen, Schulreisen und Lager	22'771.20		32'200.00		7'626.25	

	Rechnung 2022		Budget 2022		Rechnung 2021	
	Aufwand	Ertrag	Aufwand	Ertrag	Aufwand	Ertrag
318 Wertberichtigungen auf Forderungen	58'898.95		45'100.00		34'907.10	
3180 Wertberichtigungen auf Forderungen	10'800.00		-5'000.00		300.00	
3181 Tatsächliche Forderungsverluste	48'098.95		50'100.00		34'607.10	
319 Verschiedener Betriebsaufwand	24'274.75		30'150.00		13'289.40	
3192 Abgeltung von Rechten	317.75		350.00			
3199 Übriger Betriebsaufwand	23'957.00		29'800.00		13'289.40	
33 Abschreibungen Verwaltungsvermögen	268'275.95		291'500.00		324'234.32	
330 Sachanlagen VV	264'730.95		287'900.00		320'689.32	
3300 Planm.Abschreibungen Sachanlagen	264'730.95		287'900.00		320'689.32	
332 Abschreibungen immaterielle Anlagen	3'545.00		3'600.00		3'545.00	
3320 Planm.Abschreibungen immat.Anlagen	3'545.00		3'600.00		3'545.00	
34 Finanzaufwand	87'825.90		92'650.00		69'196.78	
340 Zinsaufwand	42'668.70		62'200.00		38'280.03	
3401 Verzins.kurzfr.Finanzverbindlichkeiten	3'968.70		1'000.00		830.03	
3406 Verzins.langfr.Finanzverbindlichkeiten			20'000.00			
3409 Übrige Passivzinsen	38'700.00		41'200.00		37'450.00	
343 Liegenschaftenaufwand Finanzvermögen	23'464.15		25'450.00		28'481.40	
3430 Baulicher Unterhalt Liegenschaften FV	7'253.30		7'000.00		17'934.85	
3431 Nicht baul.Unterhalt Liegenschaften FV	3'712.80		2'750.00		1'334.15	
3439 Übriger Liegenschaftsaufwand FV	12'498.05		15'700.00		9'212.40	
349 Verschiedener Finanzaufwand	21'693.05		5'000.00		2'435.35	
3499 Übriger Finanzaufwand	21'693.05		5'000.00		2'435.35	
35 Einlagen in Fonds und Spezialfinanzierungen	480'284.00		482'700.00		480'585.00	
351 Einlagen in Fonds u.Spez.fin.im EK	480'284.00		482'700.00		480'585.00	
3510 Einlagen in Spezialfinanzierungen EK	480'284.00		482'700.00		480'585.00	
36 Transferaufwand	4'624'274.60		4'984'750.00		4'461'420.18	

		Rechnung 2022		Budget 2022		Rechnung 2021	
		Aufwand	Ertrag	Aufwand	Ertrag	Aufwand	Ertrag
360	Ertragsanteile an Dritte	82'700.00		270'000.00		90'100.00	
3602	Ertragsanteile an Gde.u.Gde.verbände	82'700.00		270'000.00		90'100.00	
361	Entschädigungen an Gemeinwesen	2'016'926.50		2'086'000.00		1'872'444.25	
3611	Entschädigungen an Kantone u. Konkordate	1'668'376.30		1'709'700.00		1'555'269.00	
3612	Entsch.an Gde. und Gde.verbände	348'550.20		376'300.00		317'175.25	
362	Finanz- und Lastenausgleich	364'035.00		364'000.00		355'077.00	
3621	Finanz- und Lastenausgleich an Kanton	364'035.00		364'000.00		355'077.00	
363	Beiträge an Gemeinwesen und Dritte	2'151'801.55		2'241'150.00		2'135'032.43	
3631	Beiträge an Kantone und Konkordate	696'682.00		744'000.00		685'896.00	
3632	Beiträge an Gemeinden und Gde.verbände	1'326'964.45		1'366'000.00		1'312'375.48	
3634	Beiträge an öffentliche Unternehmungen	2'871.60		3'000.00		3'652.85	
3635	Beiträge an private Unternehmungen	12'496.00		12'600.00		12'696.00	
3636	Beitr.an priv.Organisat.o.Erwerbszweck	19'443.10		21'550.00		27'448.15	
3637	Beiträge an private Haushalte	93'344.40		94'000.00		92'963.95	
366	Abschreibungen Investitionsbeiträge	8'811.55		23'600.00		8'766.50	
3660	Planm.Abschreibungen Investitionsbeitr.	8'811.55		23'600.00		8'766.50	
37	Durchlaufende Beiträge	4'720.00					
370	Durchlaufende Beiträge	4'720.00					
3707	Private Haushalte	4'720.00					
38	Ausserordentlicher Aufwand	27'400.00		24'600.00		1'273'604.48	
389	Einlagen in das Eigenkapital	27'400.00		24'600.00		1'273'604.48	
3893	Einlagen in Vorfinanzierungen des EK	27'400.00		24'600.00		27'400.00	
3894	Einlage in finanzpolitische Reserve					1'156'449.48	
3896	Einlagen in Neubewertungsreserven					89'755.00	
39	Interne Verrechnungen	145'000.00		142'900.00		138'200.00	
391	Dienstleistungen	107'300.00		109'000.00		100'500.00	
3910	Int.Verr.von Dienstleistungen	107'300.00		109'000.00		100'500.00	

	Rechnung 2022		Budget 2022		Rechnung 2021	
	Aufwand	Ertrag	Aufwand	Ertrag	Aufwand	Ertrag
394 Kalk.Zinsen u.Finanzaufwand	37'700.00		33'900.00		37'700.00	
3940 Int.Verr.von kalk.Zinsen u.Finanzaufw.	37'700.00		33'900.00		37'700.00	
4 Ertrag		8'753'318.14		8'648'570.00		10'300'388.35
40 Fiskalertrag		4'493'982.10		4'124'000.00		5'332'379.55
400 Direkte Steuern natürliche Personen		3'519'665.50		3'474'000.00		3'532'528.00
4000 Einkommenssteuern natürliche Personen		3'067'996.85		3'091'000.00		3'162'662.75
4001 Vermögenssteuern natürliche Personen		361'416.50		327'000.00		334'823.95
4002 Quellensteuern natürliche Personen		90'252.15		56'000.00		35'041.30
401 Direkte Steuern juristische Personen		423'970.40		101'500.00		1'164'100.30
4010 Gewinnsteuern juristische Personen		415'094.35		97'000.00		1'161'707.95
4011 Kapitalsteuern juristische Personen		8'876.05		4'000.00		2'392.35
4019 Übrige direkte Steuern juristische Personen				500.00		
402 Übrige direkte Steuern		538'231.20		537'500.00		624'271.25
4021 Liegenschaftssteuern		392'801.70		375'000.00		383'243.05
4022 Vermögensgewinnsteuern		95'906.75		150'000.00		227'013.60
4024 Erbschafts- und Schenkungssteuern		21'506.90		2'000.00		10'932.30
4029 Eingang abgeschriebene Steuern		28'015.85		10'500.00		3'082.30
403 Besitz- und Aufwandsteuern		12'115.00		11'000.00		11'480.00
4033 Hundesteuer		12'115.00		11'000.00		11'480.00
42 Entgelte		2'865'903.79		2'718'750.00		3'092'711.10
421 Gebühren für Amtshandlungen		65'971.80		47'800.00		78'567.60
4210 Gebühren für Amtshandlungen		65'971.80		47'800.00		78'567.60
424 Benützungsgebühren u.Dienstleistungen		2'651'468.45		2'539'200.00		2'894'771.50
4240 Benützungsgebühren und Dienstleistungen		2'651'468.45		2'539'200.00		2'894'771.50
425 Erlös aus Verkäufen		28'665.00		26'300.00		22'320.00
4250 Verkäufe		28'665.00		26'300.00		22'320.00

		Rechnung 2022		Budget 2022		Rechnung 2021	
		Aufwand	Ertrag	Aufwand	Ertrag	Aufwand	Ertrag
426	Rückererstattungen		119'798.54		105'450.00		97'052.00
4260	Rückerstattungen und Kostenbeteiligungen Dritter		119'798.54		105'450.00		97'052.00
44	Finanzertrag		151'758.20		153'220.00		335'252.75
440	Zinsertrag		50'969.10		71'000.00		55'741.00
4401	Zinsen Forderungen und Kontokorrente		12'269.10		30'500.00		18'291.00
4409	Übrige Zinsen von Finanzvermögen		38'700.00		40'500.00		37'450.00
442	Beteiligungsertrag FV		7'360.00		6'000.00		6'240.00
4420	Dividenden		7'360.00		6'000.00		6'240.00
443	Liegenschaftenertrag FV		64'179.10		67'720.00		63'251.75
4430	Pacht- und Mietzinse Liegenschaften FV		54'707.80		54'720.00		54'707.80
4439	Übriger Liegenschaftsertrag FV		9'471.30		13'000.00		8'543.95
444	Wertberichtigungen Anlagen FV		20'540.00				188'480.00
4440	Marktwertanpassungen Wertschriften		20'540.00				50'440.00
4443	Marktwertanpassungen Liegenschaften						138'040.00
447	Liegenschaftenertrag VV		8'710.00		8'500.00		21'540.00
4470	Pacht- und Mietzinse Liegenschaften VV		8'710.00		8'500.00		21'540.00
45	Entnahmen Fonds u.Spezialfinanzierungen		139'062.95		171'700.00		202'480.55
451	Entnahmen aus Fonds u.Spez.fin.EK		139'062.95		171'700.00		202'480.55
4510	Entnahmen aus Spezialfinanzierungen d.EK		139'062.95		171'700.00		202'480.55
46	Transferertrag		906'681.65		1'292'100.00		1'052'053.70
460	Ertragsanteile		16'229.10		15'000.00		17'638.60
4600	Anteil an Bundeserträgen		16'229.10		15'000.00		17'638.60
461	Entschädigungen von Gemeinwesen		430'581.55		434'300.00		409'856.25
4611	Entsch. von Kantonen u. Konkordaten		76'332.30		77'000.00		76'080.30
4612	Entsch.v.Gemeinden u.Gde.verbänden		354'249.25		357'300.00		333'775.95
462	Finanz- und Lastenausgleich		140'056.00		315'700.00		284'416.00

		Rechnung 2022		Budget 2022		Rechnung 2021	
		Aufwand	Ertrag	Aufwand	Ertrag	Aufwand	Ertrag
4621	Finanz- u.Lastenausgl. v.Kantonen u.Konkordaten		14'869.00		12'700.00		12'462.00
4622	Finanz-u.Lastenausgl.v.Gde.u.Gde.verbänden		125'187.00		303'000.00		271'954.00
463	Beiträge von Gemeinwesen und Dritten		319'190.15		526'800.00		339'933.45
4631	Beiträge von Kantonen u. Konkordaten		236'490.15		256'800.00		249'833.45
4634	Beiträge von öffentl.Unternehmungen		82'700.00		270'000.00		90'100.00
469	Übriger Transferertrag		624.85		300.00		209.40
4699	Rückverteilungen		624.85		300.00		209.40
47	Durchlaufende Beiträge		4'720.00				
470	Durchlaufende Beiträge		4'720.00				
4701	Durchlauf.Beiträge von Kantonen u.Konkordaten		4'720.00				
48	Ausserordentlicher Ertrag		46'209.45		45'900.00		147'310.70
489	Entnahmen aus dem Eigenkapital		46'209.45		45'900.00		147'310.70
4893	Entnahmen aus Vorfinanzierungen des EK		7'330.80		7'000.00		18'677.15
4896	Entnahmen aus Neubewertungsreserven		38'878.65		38'900.00		128'633.55
49	Interne Verrechnungen		145'000.00		142'900.00		138'200.00
491	Dienstleistungen		107'300.00		109'000.00		100'500.00
4910	Int.Verr.von Dienstleistungen		107'300.00		109'000.00		100'500.00
494	Kalk. Zinsen und Finanzaufwand		37'700.00		33'900.00		37'700.00
4940	Int. Verr. v. kalk. Zinsen und Finanzaufwand		37'700.00		33'900.00		37'700.00
9	Abschlusskonten	83'968.80	462'518.36	11'000.00	940'095.00	235'087.19	39'852.18
90	Abschluss Erfolgsrechnung	83'968.80	462'518.36	11'000.00	940'095.00	235'087.19	39'852.18
900	Abschluss Erfolgsrechnung	83'968.80	462'518.36	11'000.00	940'095.00	235'087.19	39'852.18
9001	Aufwandüberschuss		254'868.06		548'600.00		
9010	Abschluss SF und Fonds im EK, Etragsüberschuss	83'968.80		11'000.00		235'087.19	
9011	Abschluss SF und Fonds im EK, Aufwandüberschuss		207'650.30		391'495.00		39'852.18

12.4 Investitionsrechnung nach Funktionen

		Rechnung 2022		Budget 2022		Rechnung 2021	
		Ausgaben	Einnahmen	Ausgaben	Einnahmen	Ausgaben	Einnahmen
0	INVESTITIONSRECHNUNG	2'884'318.05	2'884'318.05	3'026'000.00	3'026'000.00	2'739'887.81	2'739'887.81
00	Allgemeine Verwaltung	118'640.45		500'000.00		10'105.60	
	Nettoausgaben		118'640.45		500'000.00		10'105.60
02	Allgemeine Dienste	118'640.45		500'000.00		10'105.60	
	Nettoausgaben		118'640.45		500'000.00		10'105.60
029	Verwaltungsliegenschaften	118'640.45		500'000.00		10'105.60	
	Nettoausgaben		118'640.45		500'000.00		10'105.60
290	Verwaltungsliegenschaften	118'640.45		500'000.00		10'105.60	
5040.01	Sanierung Gemeindehaus	119'064.50		400'000.00		9'681.55	
5040.03	Neubau Mehrzweckgebäude	-424.05		100'000.00		424.05	
1	Öffentliche Ordnung und Sicherheit, Verteidigung	86'388.10					
	Nettoausgaben		86'388.10				
16	Verteidigung	86'388.10					
	Nettoausgaben		86'388.10				
162	Zivile Verteidigung	86'388.10					
	Nettoausgaben		86'388.10				
1620	Zivilschutz	86'388.10					
5040.02	Sanierung Wohnung Kirchweg 8	86'388.10					
2	Bildung	96'024.80		388'000.00		809'492.40	
	Nettoausgaben		96'024.80		388'000.00		809'492.40
21	Obligatorische Schule	96'024.80		388'000.00		809'492.40	
	Nettoausgaben		96'024.80		388'000.00		809'492.40
217	Schulliegenschaften	96'024.80		388'000.00		809'492.40	

		Rechnung 2022		Budget 2022		Rechnung 2021	
Nettoausgaben		Ausgaben	Einnahmen	Ausgaben	Einnahmen	Ausgaben	Einnahmen
			96'024.80		388'000.00		809'492.40
2170	Schulliegenschaften	96'024.80		388'000.00		809'492.40	
5040.01	Anbau Schulhaus (Erweiterung Kindergarten/Tagesschule)	94'664.80		78'000.00		787'884.00	
5040.02	Sanierung Schulhaus (Fassade, Fenster, Storen, Dach)	1'360.00		300'000.00		17'859.35	
5040.03	Sanierung Heizung Schulhaus			10'000.00		3'749.05	
3	Kultur, Sport und Freizeit, Kirche	131'387.85	-1'558.70			775'433.10	75'590.00
	Nettoausgaben		132'946.55				699'843.10
34	Sport und Freizeit	131'387.85	-1'558.70			775'433.10	75'590.00
	Nettoausgaben		132'946.55				699'843.10
341	Sport	131'387.85	-1'558.70			775'433.10	75'590.00
	Nettoausgaben		132'946.55				699'843.10
3410	Sport	131'387.85	-1'558.70			775'433.10	75'590.00
5040.01	Sanierung Sportplatz (Garderobe, Buvette, Flutlichtanlage)	131'387.85				696'935.80	
5040.02	Sanierung Sportplatz (Spielfeld)					78'497.30	
6140.00	Rückerstattungen Dritter für Investitionen Hochbauten		1'941.30				
6310.00	Subventionsbeiträge Kanton		-3'500.00				75'590.00
6	Verkehr und Nachrichtenübermittlung	664'148.85	337'000.00	305'000.00		110'240.60	
	Nettoausgaben		327'148.85		305'000.00		110'240.60
61	Strassenverkehr	664'148.85	337'000.00	305'000.00		110'240.60	
	Nettoausgaben		327'148.85		305'000.00		110'240.60
615	Gemeindestrassen	664'148.85	337'000.00	305'000.00		110'240.60	
	Nettoausgaben		327'148.85		305'000.00		110'240.60
6150	Gemeindestrassen	664'148.85	337'000.00	305'000.00		110'240.60	
5010.06	Rahmenkredit Strassen 2019 - 2023	57'097.40		95'000.00		79'801.05	
5010.09	Sanierung Fischerweg	13'715.05				1'481.00	
5010.10	Verkehrsberuhigungsprojekt Bernhardsguet	526'729.75		210'000.00		22'227.30	
5010.11	Sanierung Bodmattweg	63'375.65				6'731.25	
5010.13	Sanierung Strasse am Gässli (DRS bis Bergstrasse)	3'231.00					
6320.00	Investitionsbeiträge von Gemeinden und Gemeindeverbänden		7'000.00				

		Rechnung 2022		Budget 2022		Rechnung 2021	
		Ausgaben	Einnahmen	Ausgaben	Einnahmen	Ausgaben	Einnahmen
6350.00	Investitionsbeiträge von privaten Unternehmungen		330'000.00				
7	Umweltschutz und Raumordnung	1'262'508.60	145'598.55	1'533'000.00		786'897.95	107'589.92
	Nettoausgaben		1'116'910.05		1'533'000.00		679'308.03
71	Wasserversorgung	561'870.45		770'000.00		296'519.75	53'180.67
	Nettoausgaben		561'870.45		770'000.00		243'339.08
710	Wasserversorgung	561'870.45		770'000.00		296'519.75	53'180.67
	Nettoausgaben		561'870.45		770'000.00		243'339.08
7101	Wasserversorgung (Gemeindebetrieb)	561'870.45		770'000.00		296'519.75	53'180.67
5031.14	Sanierung Quellen Riedrain und Burirain	19'255.00		100'000.00		11'852.45	
5031.25	Ersatz WL Am Gässli (Hauptstr.-Druckreduzierstation)					185'810.20	
5031.27	Neubau Wasserleitung Grenzweg-Alpenstrasse	417'392.60		530'000.00			
5031.29	Ersatz Wasserzähler 2021	5'284.00				48'786.75	
5031.30	Druckerhöhung Reservoir Blämund	29'675.50				7'207.15	
5031.31	Zutrittskontrolle Reservoir	35'813.10		40'000.00			
5031.32	Ersatz Wasserzähler 2022	8'453.60					
5031.35	Ersatz WL am Gässli (Druckreduzierstation-Bergstrasse)	20'514.00					
5031.36	Sanierung Reservoir Burirain	25'482.65					
5031.99	Werterhaltende Massnahmen			100'000.00		42'863.20	
6130.00	Rückerstattungen Dritter für Investitionen Tiefbauten						800.00
6310.01	Subventionsbeiträge Wasserversorgung						2'785.50
6310.02	Subventionsbeiträge Teilsanierung Reservoir Blämund						49'595.17
72	Abwasserentsorgung	661'019.90	145'598.55	733'000.00		487'685.70	54'409.25
	Nettoausgaben		515'421.35		733'000.00		433'276.45
720	Abwasserentsorgung	661'019.90	145'598.55	733'000.00		487'685.70	54'409.25
	Nettoausgaben		515'421.35		733'000.00		433'276.45
7201	Abwasserentsorgung (Gemeindebetrieb)	661'019.90	145'598.55	733'000.00		487'685.70	54'409.25
5032.02	GEP-Massnahmen 2018 - 2022	162'498.90		160'000.00		160'099.70	
5032.05	Mischwasserleitung im Tal (Sonnhalde)					15'567.50	
5032.06	Sanierung Kanalisation am Gässli (DRS bis Bergstrasse)	1'500.00					
5032.99	Werterhaltende Massnahmen			50'000.00			
5290.01	GEP-Überarbeitung 2022-2025	9'000.00		35'000.00			

		Rechnung 2022		Budget 2022		Rechnung 2021	
		Ausgaben	Einnahmen	Ausgaben	Einnahmen	Ausgaben	Einnahmen
5620.00	Investitionsbeiträge ARO	488'021.00		488'000.00		312'018.50	
6130.00	Rückerstattungen Dritter für Investitionen Tiefbauten		20'891.40				
6620.00	Rückzahlung Investitionsbeiträge ARO		124'707.15				54'409.25
74	Verbauungen	943.15				2'692.50	
	Nettoausgaben		943.15				2'692.50
741	Gewässerverbauungen	943.15				2'692.50	
	Nettoausgaben		943.15				2'692.50
7410	Gewässerverbauungen	943.15				2'692.50	
5020.01	Detailplanung Dorfbach	943.15				2'692.50	
79	Raumordnung	38'675.10		30'000.00			
	Nettoausgaben		38'675.10		30'000.00		
790	Raumordnung	38'675.10		30'000.00			
	Nettoausgaben		38'675.10		30'000.00		
7900	Raumordnung allgemein	38'675.10		30'000.00			
5290.01	UeO Dorfkern	10'609.15					
5290.02	Ortsplanungsrevision	28'065.95		30'000.00			
8	Volkswirtschaft	44'179.55		300'000.00		64'538.24	
	Nettoausgaben		44'179.55		300'000.00		64'538.24
87	Brennstoffe und Energie	44'179.55		300'000.00		64'538.24	
	Nettoausgaben		44'179.55		300'000.00		64'538.24
871	Elektrizität	44'179.55		300'000.00		64'538.24	
	Nettoausgaben		44'179.55		300'000.00		64'538.24
8711	Elektrizitätsnetz [Gemeindebetrieb]	44'179.55		300'000.00		64'538.24	
5034.04	Ersatz Verbindungsleitung Rainstrasse			160'000.00			
5034.05	Netzverstärkung Reservoir Blämund	6'280.75					
5034.99	Werterhaltende Massnahmen	6'433.85		100'000.00		17'273.75	
5040.07	Sanierung Verteilkabinen 2020					937.90	
5040.08	Sanierung Verteilkabinen 2021					46'326.59	

		Rechnung 2022		Budget 2022		Rechnung 2021	
		Ausgaben	Einnahmen	Ausgaben	Einnahmen	Ausgaben	Einnahmen
5040.09	Sanierung Verteilnkabinen 2022	31'464.95		40'000.00			
9	Finanzen und Steuern	481'039.85	2'403'278.20		3'026'000.00	183'179.92	2'556'707.89
	Nettoeinnahmen	1'922'238.35		3'026'000.00		2'373'527.97	
99	Nicht aufgeteilte Posten	481'039.85	2'403'278.20		3'026'000.00	183'179.92	2'556'707.89
	Nettoeinnahmen	1'922'238.35		3'026'000.00		2'373'527.97	
999	Abschluss	481'039.85	2'403'278.20		3'026'000.00	183'179.92	2'556'707.89
	Nettoeinnahmen	1'922'238.35		3'026'000.00		2'373'527.97	
9990	Abschluss	481'039.85	2'403'278.20		3'026'000.00	183'179.92	2'556'707.89
5900.00	Passivierte Einnahmen	481'039.85				183'179.92	
6900.00	Aktivierte Ausgaben		2'403'278.20		3'026'000.00		2'556'707.89

12.5 Investitionsrechnung nach Sachgruppen

		Rechnung 2022		Budget 2022		Rechnung 2021	
		Ausgaben	Einnahmen	Ausgaben	Einnahmen	Ausgaben	Einnahmen
	Investitionsrechnung	2'884'318.05	2'884'318.05	3'026'000.00	3'026'000.00	2'739'887.81	2'739'887.81
5	Investitionsausgaben	2'884'318.05		3'026'000.00		2'739'887.81	
50	Sachanlagen	1'867'582.10		2'473'000.00		2'244'689.39	
5010	Strassen/Verkehrswege	664'148.85		305'000.00		110'240.60	
5020	Wasserbau	943.15				2'692.50	
5031	Tiefbauten Wasserversorgung	561'870.45		770'000.00		296'519.75	
5032	Tiefbauten Abwasserentsorgung	163'998.90		210'000.00		175'667.20	
5034	Tiefbauten Elektrizität	12'714.60		260'000.00		17'273.75	
5040	Hochbauten	463'906.15		928'000.00		1'642'295.59	
52	Immaterielle Anlagen	47'675.10		65'000.00			
5290	Übrige immaterielle Anlagen	47'675.10		65'000.00			
56	Eigene Investitionsbeiträge	488'021.00		488'000.00		312'018.50	
5620	Inv.beiträge Gemeinden u.Gde.verbänden	488'021.00		488'000.00		312'018.50	
59	Übertrag an Bilanz	481'039.85				183'179.92	
5900	Passivierte Einnahmen	481'039.85				183'179.92	
6	Investitionseinnahmen		2'884'318.05		3'026'000.00		2'739'887.81
61	Rückerstattungen		22'832.70				800.00
6130	Rückerst.Dritter für Inestitionen übriger Tiefbau		20'891.40				800.00
6140	Rückerst.Dritter für Inestitionen in Hochbauten		1'941.30				
63	Investitionsbeiträge f.eigene Rechnung		333'500.00				127'970.67
6310	Investitionsbeiträge von Kantonen u.Konkordaten		-3'500.00				127'970.67
6320	Inv.beiträge von Gemeinden & Gde.verbände		7'000.00				
6350	Investitionsbeiträge privaten Unternehmungen		330'000.00				
66	Rückzahlung eigener Investitionsbeiträge		124'707.15				54'409.25
6620	Rückzlg.v.Investitionsbeitr.a.Gde.u.Gde.verbände		124'707.15				54'409.25
69	Übertrag an Bilanz		2'403'278.20		3'026'000.00		2'556'707.89
6900	Aktivierte Ausgaben		2'403'278.20		3'026'000.00		2'556'707.89
	Nettoinvestitionen	1'922'238.35		3'026'000.00		2'373'527.97	