

Geht an:
Strom- und Energiekunden der
Einwohnergemeinde Safnern

Oktober 2022

Energie- und Netznutzungspreise 2023

Sehr geehrte Damen und Herren

Der Gemeinderat hat am 23. August 2022 die Energie- und Netznutzungspreise 2023 genehmigt und diese termingerecht der Elcom AG bis am 31. August 2022 eingereicht.

Energie

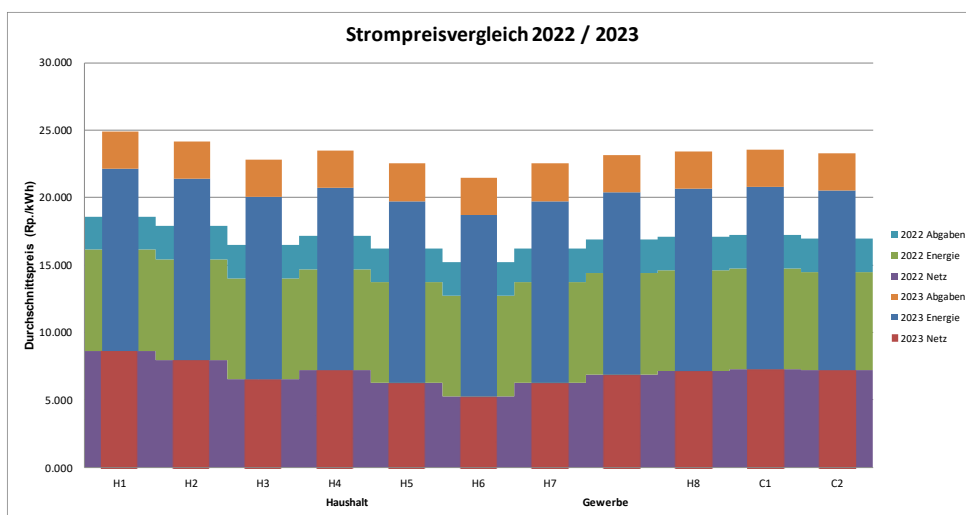
Die Einwohnergemeinde Safnern kauft ihre zu beschaffende Energie über den Strompool der Youtility AG ein. Der Marktpreis für Energie hat sich seit Herbst 2021 verachtfacht. Die Gründe für den ersten Anstieg im Herbst 2021 waren Ausfälle von französischen AKWs, gestiegene Erdgas- und Kohlepreise und eine sich abzeichnende Strommangellage. Der Angriff Russlands auf die Ukraine hat dazu geführt, dass die Strompreise weiter steigen. Dies bedeutet, dass trotz gestaffeltem Energieeinkauf über 3 Jahre der durchschnittliche Beschaffungspreis für die Energie um über 100% gestiegen ist und die Energie in der Grundversorgung aber auch für Marktkunden um 80-100% zum Vorjahr ansteigt.

Netznutzung

Die Netznutzungspreise bleiben auf dem Niveau wie 2022.
Die Systemdienstleistungen steigen von 0.16 Rp./kWh auf 0.46 Rp./kWh.

Abgaben

Die KEV-Abgabe bleibt bei 2.3 Rp./kWh.



Die Grafik zeigt die Veränderung der Strompreise 2022 zu 2021 der einzelnen Verbrauchskategorien.
H1=Verbraucher mit Basistarif, H2-H5=Verbraucher mit Doppeltarif, H6= Verbraucher mit Zentralspeicherheizung,
H7=Verbraucher mit Wärmepumpe, H8=grosse hochelektrifizierte Eigentumswohnungen; C1-C4=Gewerbe- und Industriekunden

Die neuen Energie- und Netznutzungspreise gültig ab 1. Januar 2023 finden Sie auf dem beigelegten Blatt.

Freundliche Grüsse

GEMEINDERAT SAFERN

Haushalt- und Gewerbekunden Anschlussleistung < 30 kVA / < 50'000 kWh

Energiepreis

gbsaf.haushalt

Energie	Einheitstarif exkl. MwSt.	Einheitstarif inkl. MwSt.	
gbsaf.haushalt Kernenergie	13.50	14.54	Rp./kWh

Kundenwunsch
Steuerung des Boilers
und anderen Verbrauchern

Netznutzungspreis

Basistarif (Einheitstarif)
gbsaf.ns.et

Kunden mit Anschluss auf Niederspannung (0,4 kV) und Einfachtarifmessung.
Eignet sich für Kunden mit einer Anschlussleistung < 30 kVA.

Nutzung der Netzinfrastruktur	exkl. MwSt.	inkl. MwSt.	
Grundpreis	42.00	45.23	CHF/a
Arbeitspreis	6.00	6.46	Rp./kWh
Systemdienstleistungen Swissgrid	0.46	0.50	Rp./kWh
Abgaben			
Gesetzliche Förderabgabe (KEV)	2.30	2.48	Rp./kWh
Abgaben und Leistungen an das Gemeinwesen	0.00	0.00	Rp./kWh

Wahltarif (Doppeltarif)
gbsaf.ns.dt

Kunden mit Anschluss auf Niederspannung (0,4 kV) und Doppeltarifmessung.
Eignet sich für Kunden mit erhöhtem Verbrauch in der Nacht und einem jährlichen Energiebezug bis ca. 50'000 kWh.

Nutzung der Netzinfrastruktur	exkl. MwSt.	inkl. MwSt.	
Grundpreis	42.00	45.23	CHF/a
Arbeitspreis HT	7.00	7.54	Rp./kWh
Arbeitspreis NT	4.80	5.17	Rp./kWh
Systemdienstleistungen Swissgrid	0.46	0.50	Rp./kWh
Abgaben			
Gesetzliche Förderabgabe (KEV)	2.30	2.48	Rp./kWh
Abgaben und Leistungen an das Gemeinwesen	0.00	0.00	Rp./kWh

Rücklieferarif

Energie, die ins Netz von Safnern gespiesen wird.

gbsaf.ee.back

Energie (Strom)	exkl. MwSt.	inkl. MwSt.	
Rücklieferarif	16.00	17.23	Rp./kWh

Gewerbekunden Anschlussleistung > 30 kVA

Energiepreis

gbsaf.power

Energie	Einheitstarif exkl. MwSt.	Einheitstarif inkl. MwSt.	
gbsaf.power Kernenergie	13.30	14.32	Rp./kWh

Netznutzungspreis

gbsaf.ns.power

Kunden mit Anschluss auf Niederspannung (0,4 kV) und einem jährlichen Energiebezug von weniger als 100'000 kWh. Anschlussleistung > 30 kVA.

Nutzung der Netzinfrastruktur	exkl. MwSt.	inkl. MwSt.	
Grundpreis	300.00	323.10	CHF/a
Leistungspreis	42.00	45.23	CHF/kW/a
Arbeitspreis HT	4.30	4.63	Rp./kWh
Arbeitspreis NT	3.00	3.23	Rp./kWh
Systemdienstleistungen Swissgrid	0.46	0.50	Rp./kWh
Blindenergie			
Blindenergie HT	5.00	5.39	Rp./kVarh
Blindenergie NT	5.00	5.39	Rp./kVarh
Abgaben			
Gesetzliche Förderabgabe (KEV)	2.30	2.48	Rp./kWh
Abgaben und Leistungen an das Gemeinwesen	0.0	0.00	Rp./kWh

Industriekunden Jahresverbrauch > 100'000 kWh

gbsaf.profi

Energie	Einheitstarif exkl. MwSt.	Einheitstarif inkl. MwSt.	
gbsaf.profi Kernenergie	Der Strompreis wird individuell berechnet.		Rp./kWh

Niederspannungsanschluss gbsaf.ns.profi

Kunden mit Anschluss auf Niederspannung (0,4 kV) und einem jährlichen Energiebezug über 100'000 kWh.

Nutzung der Netzinfrastruktur	exkl. MwSt.	inkl. MwSt.	
Grundpreis	300.00	323.10	CHF/a
Leistungspreis	66.00	71.08	CHF/kW/a
Arbeitspreis HT	4.30	4.63	Rp./kWh
Arbeitspreis NT	3.00	3.23	Rp./kWh
Systemdienstleistungen Swissgrid	0.46	0.50	Rp./kWh
Blindenergie			
Blindenergie HT	5.00	5.39	Rp./kVarh
Blindenergie NT	5.00	5.39	Rp./kVarh
Abgaben			
Gesetzliche Förderabgabe (KEV)	2.30	2.48	Rp./kWh
Abgaben und Leistungen an das Gemeinwesen	0.00	0.00	Rp./kWh